



АДМИНИСТРАЦИЯ
НЯНДОМСКОГО МУНИЦИПАЛЬНОГО РАЙОНА
АРХАНГЕЛЬСКОЙ ОБЛАСТИ

КОМИТЕТ ПО УПРАВЛЕНИЮ МУНИЦИПАЛЬНЫМ
ИМУЩЕСТВОМ И ЗЕМЕЛЬНЫМИ РЕСУРСАМИ

РАСПОРЯЖЕНИЕ

от «30» апреля 2021 г. № 131

г. Няндомы

Об установлении публичного сервитута

На основании ходатайства МП «Горэлектросеть» МО «Няндомское», руководствуясь статьей 23, главой V.7 Земельного кодекса Российской Федерации, статьями 7, 43 Федерального закона от 6 октября 2003 года № 131-ФЗ «Об общих принципах организации местного самоуправления в Российской Федерации», Правилами установления охранных зон объектов электросетевого хозяйства и особых условий использования земельных участков, расположенных в границах таких зон, утвержденными постановлением Правительства Российской Федерации от 24 февраля 2009 года № 160, статьей 5 Устава Няндомского района, Положением о Комитете по управлению муниципальным имуществом и земельными ресурсами администрации Няндомского муниципального района Архангельской области, утвержденным решением Собрания депутатов муниципального образования «Няндомский муниципальный район» от 7 апреля 2010 года № 19:

1. Установить в интересах муниципального предприятия «Горэлектросеть» муниципального образования «Няндомское» (ОГРН 1022901415206) публичный сервитут с целью размещения объекта электросетевого хозяйства трансформаторная подстанция № Б-19 в отношении части земельного участка с кадастровым номером 29:12:010215:222, расположенного: Архангельская область, Няндомский район, р-н ПТФ «Няндомская».

2. Утвердить границы публичного сервитута, согласно прилагаемому графическому описанию местоположения границ публичного сервитута площадью 108 кв. м, расположенного: Архангельская область, Няндомский район, р-н ПТФ «Няндомская» (приложение 1).

3. Установить срок публичного сервитута - сорок девять лет.

4. В отношении объекта электросетевого хозяйства установлена зона с особыми условиями использования территории (охранная зона инженерных коммуникаций), реестровый номер 29:12-6.387.

5. Муниципальное предприятие «Горэлектросеть» муниципального образования «Няндомское» обязано:

1) привести часть земельного участка в состояние, пригодное для его использования в соответствии с разрешенным использованием, в срок не позднее, чем три месяца после завершения эксплуатации сооружения, для размещения которого установлен публичный сервитут;

2) снести объекты, размещенные им на основании публичного сервитута, и осуществить при необходимости рекультивацию земель и земельных участков в срок не позднее, чем шесть месяцев с момента прекращения публичного сервитута.

6. КУМИ администрации Няндомского района в срок не позднее пяти рабочих дней со дня принятия распоряжения об установлении публичного сервитута направить копию указанного распоряжения в орган регистрации прав и в МП «Горэлектросеть» МО «Няндомское».

7. Публичный сервитут считается установленным со дня внесения сведений о нем в Единый государственный реестр недвижимости.

8. Настоящее распоряжение (за исключением приложений к нему) опубликовать в периодическом печатном издании «Информационный бюллетень», разместить на официальном сайте администрации Няндомского муниципального района Архангельской области и на официальном сайте городского поселения «Няндомское» Няндомского муниципального района Архангельской области.

Председатель



Н.А. Свинцова

Приложение 1 к распоряжению КУМИ
администрации Няндомского района
от « 30 » апреля 2021 года № 131

ОПИСАНИЕ МЕСТОПОЛОЖЕНИЯ ГРАНИЦ

Публичный сервитут

(наименование объекта, местоположение границ которого описано (далее - объект))

Раздел 1

Сведения об объекте		
№ п/п	Характеристики объекта	Описание характеристик
1	2	3
1	Местоположение объекта	Архангельская область, р-н Няндомский, р-н ПТФ "Няндомская"
2	Площадь объекта +/- величина погрешности определения площади (Р+/- Дельта Р)	108 кв.м
3	Иные характеристики объекта	Публичный сервитут для размещения объекта электросетевого хозяйства трансформаторная подстанция № Б-19, срок 49 лет

Схема границ публичного сервитута для размещения ТП Б-19;
на земельном участке с кадастровым номером 29:12:010215:222
в кадастровом квартале 29:12:010215

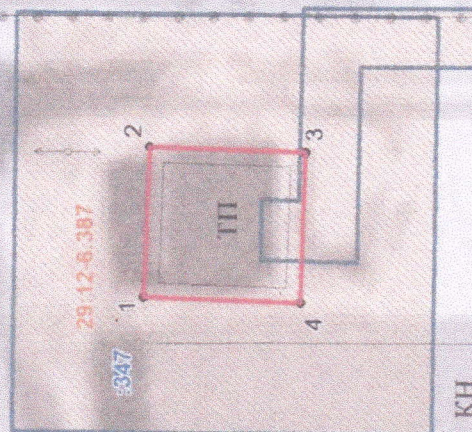
адрес: обл. Архангельская, р-н Няндомский, р-н ПТФ "Няндомская"

Площадь публичного сервитута - 108 кв.м., в том числе части земельного участка 29:12:010215:222 - 108 кв.м.

Система координат МСК 29

Метод определения координат: метод спутниковых геодезических измерений

Обозначение характерных точек границ	координаты, м		Средняя квадратическая погрешность положения характерных точек границ (М), м
	X	Y	
1	329086,30	2516665,08	0,1
2	329086,03	2516675,14	0,1
3	329075,38	2516674,90	0,1
4	329075,60	2516664,80	0,1
1	329086,30	2516665,08	0,1



УСЛОВНЫЕ ОБОЗНАЧЕНИЯ:

- граница публичного сервитута
- граница земельного участка, по сведениям ЕГРН
- граница кадастрового квартала
- обозначение кадастрового квартала
- обозначение кадастрового номера земельного участка
- зона с особыми условиями использования территории

29:12:010215

:222

Масштаб 1:500



Подготовил кадастровый инженер

Петрова С.А.

Раздел 2

Сведения о местоположении границ объекта					
1. Система координат МСК-29, 2 зона					
2. Сведения о характерных точках границ объекта					
Обозначение характерных точек границ	Координаты, м		Метод определения координат характерной точки	Средняя квадратическая погрешность положения характерной точки (M _t), м	Описание обозначения точки на местности (при наличии)
	X	Y			
1	2	3	4	5	6
1	329086,30	2516665,08	Метод спутниковых геодезических измерений (определений)	0.10	-
2	329086,03	2516675,14	Метод спутниковых геодезических измерений (определений)	0.10	-
3	329075,38	2516674,90	Метод спутниковых геодезических измерений (определений)	0.10	-
4	329075,60	2516664,80	Метод спутниковых геодезических измерений (определений)	0.10	-
1	329086,30	2516665,08	Метод спутниковых геодезических измерений (определений)	0.10	-
3. Сведения о характерных точках части (частей) границы объекта					
Обозначение характерных точек части границы	Координаты, м		Метод определения координат характерной точки	Средняя квадратическая погрешность положения характерной точки (M _t), м	Описание обозначения точки на местности (при характерной точки (M _t), м
	X	Y			
1	2	3	4	5	6
-	-	-	-	-	-