

АДМИНИСТРАЦИЯ  
НЯНДОМСКОГО МУНИЦИПАЛЬНОГО РАЙОНА  
АРХАНГЕЛЬСКОЙ ОБЛАСТИ

КОМИТЕТ ПО УПРАВЛЕНИЮ МУНИЦИПАЛЬНЫМ  
ИМУЩЕСТВОМ И ЗЕМЕЛЬНЫМИ РЕСУРСАМИ

**РАСПОРЯЖЕНИЕ**

от «18» сентября 2020 г. № 440

г. Няндомы

**Об установлении публичного сервитута**

На основании ходатайства ПАО «МРСК Северо-Запада», руководствуясь статьей 23, главой V.7 Земельного кодекса Российской Федерации, статьями 7, 43 Федерального закона от 6 октября 2003 года №131-ФЗ «Об общих принципах организации местного самоуправления в Российской Федерации», Правилами установления охранных зон объектов электросетевого хозяйства и особых условий использования земельных участков, расположенных в границах таких зон, утвержденными постановлением Правительства Российской Федерации от 24 февраля 2009 года №160, статьей 5. Устава Няндомского района, Положением о Комитете по управлению муниципальным имуществом и земельными ресурсами администрации Няндомского муниципального района Архангельской области, утвержденным решением Собрания депутатов муниципального образования «Няндомский муниципальный район» от 7 апреля 2010 года №19:

1. Установить в интересах публичного акционерного общества «Межрегиональная распределительная сетевая компания Северо-Запада» (ОГРН 1047855175785) публичный сервитут с целью размещения объекта электросетевого хозяйства «ВЛ-10 кВ «ЛПК» от ПС «Няндомы» в отношении:

– части земельного участка с кадастровым номером 29:12:010115:8, расположенного: Архангельская область, Няндомский район, г.Няндомы, примерно в 50 м северо-западнее д. 22 по ул. Киевская;

– части земельного участка с кадастровым номером 29:12:010115:376, расположенного: Архангельская область, Няндомский район, г.Няндомы, примерно в 133 м юго-западнее д. 22 по ул. Киевская;

– части земельного участка с кадастровым номером 29:12:010115:460, расположенного: Архангельская область, Няндомский район, г.Няндом, в 82 м северо-западнее д. 22 по ул. Киевская;

– части земельного участка с кадастровым номером 29:12:010115:459, расположенного: Архангельская область, Няндомский район, г.Няндом, в 151 м юго-западнее д. 22 по ул. Киевская;

– части земельного участка с кадастровым номером 29:12:010115:2253, расположенного: Архангельская область, Няндомский район, г.Няндом, в 348 м юго-западнее д. 22 по ул. Киевская;

– части земельного участка с кадастровым номером 29:12:000000:1737, расположенного: Архангельская область, Няндомский район, г.Няндом;

– части земельного участка с кадастровым номером 29:12:000000:1503, расположенного: Архангельская область, Няндомский район, г.Няндом;

– земель кадастрового квартала 29:12:010115.

2. Утвердить границы публичного сервитута, согласно прилагаемому графическому описанию местоположения границ публичного сервитута площадью 22887 кв. м, расположенного: Архангельская область, Няндомский район (приложение 1).

3. Установить срок публичного сервитута - сорок девять лет.

4. В отношении объекта электросетевого хозяйства установлена зона с особыми условиями использования территории (охранная зона инженерных коммуникаций), реестровый номер 29:12-6.320.

5. Публичное акционерное общество «Межрегиональная распределительная сетевая компания Северо-Запада» обязано:

1) привести части земельных участков в состояние, пригодное для их использования в соответствии с разрешенным использованием, в срок не позднее, чем три месяца после завершения эксплуатации сооружения, для размещения которого установлен публичный сервитут;

2) снести объекты, размещенные им на основании публичного сервитута, и осуществить при необходимости рекультивацию земель и земельных участков в срок не позднее, чем шесть месяцев с момента прекращения публичного сервитута.

6. КУМИ администрации Няндомского района в срок не позднее пяти рабочих дней со дня принятия распоряжения об установлении публичного сервитута направить копию указанного распоряжения в ПАО «МРСК Северо-Запада», правообладателям земельных участков, в отношении которых установлен публичный сервитут, и в орган регистрации прав.

7. Публичный сервитут считается установленным со дня внесения сведений о нем в Единый государственный реестр недвижимости.

8. Настоящее распоряжение (за исключением приложений к нему) опубликовать в периодическом печатном издании «Информационный бюллетень», разместить на официальном сайте администрации Няндомского муниципального района Архангельской области и на официальном сайте



городского поселения «Няндомское» Няндомского муниципального района  
Архангельской области.

И.о. председателя



Е.Г. Старостина



ОПИСАНИЕ МЕСТОПОЛОЖЕНИЯ ГРАНИЦ

**Публичный сервитут**

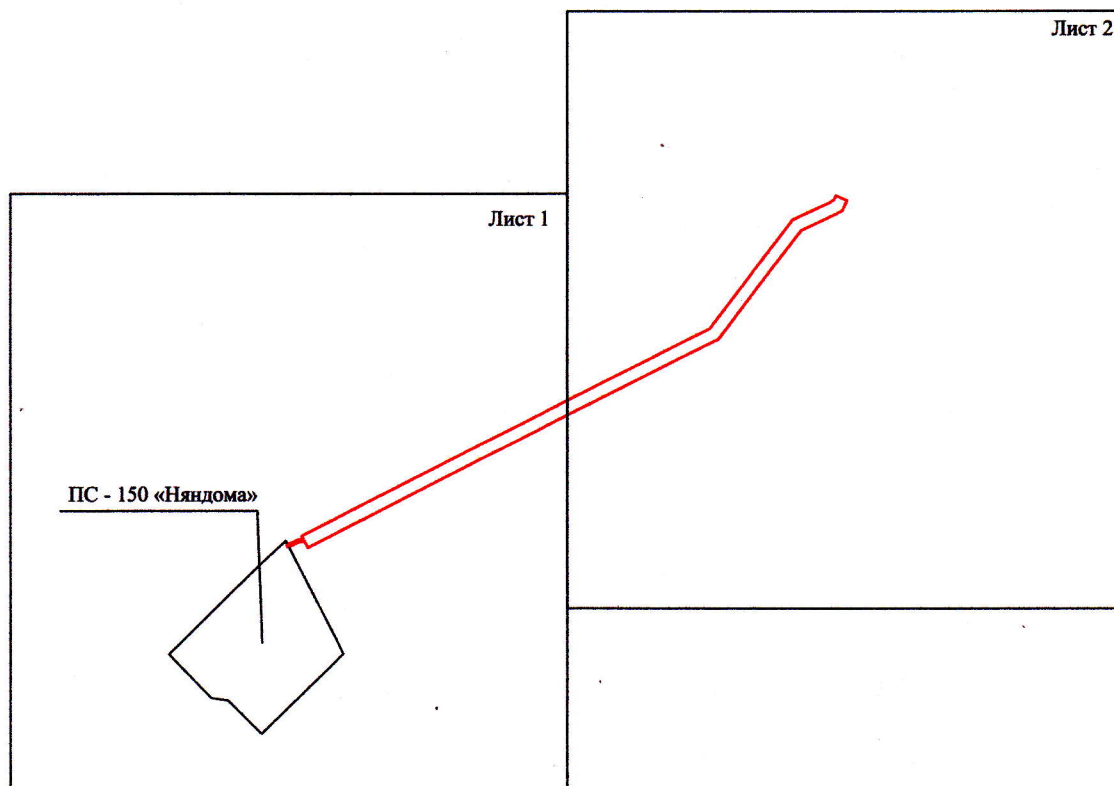
(наименование объекта, местоположение границ которого описано (далее - объект)

Раздел 1

Сведения об объекте		
№	Характеристики объекта	Описание характеристик
1	2	3
1	Местоположение объекта	Архангельская область, Няндомский район
2	Площадь объекта +/- величина погрешности определения площади (Р+/- Дельта Р)	22887 кв.м ± 32 кв.м
3	Иные характеристики объекта	Публичный сервитут для размещения объекта электросетевого хозяйства «ВЛ-10 кВ "ЛПК" от ПС "Няндомы"» на срок 49 лет, обладатель публичного сервитута - ПАО "МРСК Северо-Запада", Российская Федерация, г.Архангельск, ул.Свободы, д.3, ИНН - 7802312751, ОГРН - 1047855175785, адрес электронной почты - sekr@arhen.ru.



# Схема расположения границ публичного сервитута объекта



Масштаб 1:12000

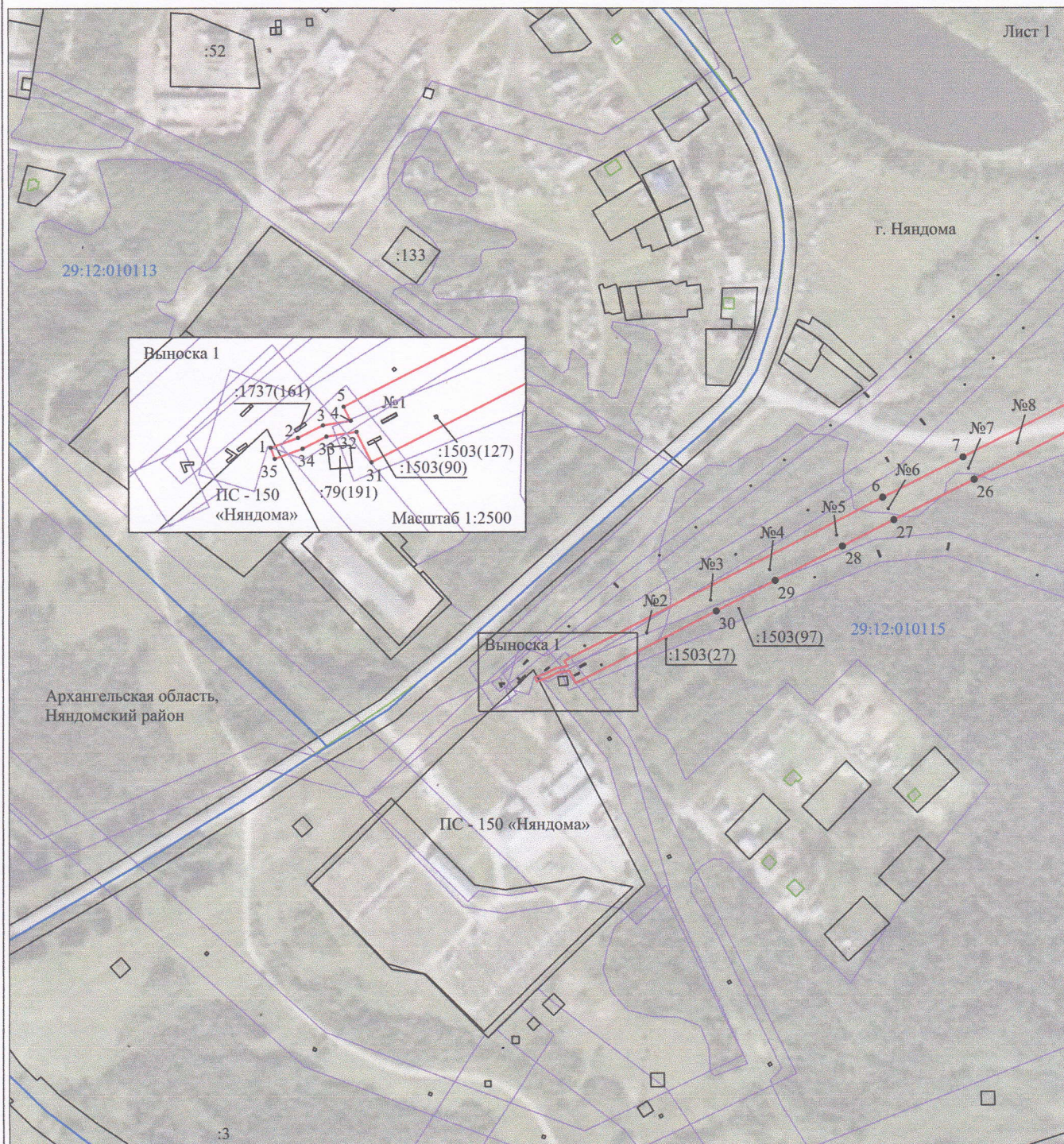
Используемые условные знаки и обозначения:

— - граница публичного сервитута



# Схема расположения границ публичного сервитута объекта

Лист 1



Используемые условные знаки и обозначения:

- |  |   |
|--|---|
| №1                                     | - номер опоры   |
| <span style="color: red;">—</span>     | - граница публичного сервитута                            |
| <span style="color: blue;">—</span>    | - граница кадастрового деления                            |
| <span style="color: magenta;">—</span> | - граница населенного пункта                              |
| <span style="color: black;">—</span>   | - граница земельного участка, имеющегося в ЕГРН           |
| <span style="color: green;">—</span>   | - граница ОКС, имеющаяся в ЕГРН                           |
| <span style="color: purple;">—</span>  | - граница охранной зоны, имеющейся в ЕГРН                 |
| 29:12:020103:34                        | - кадастровый номер земельного участка, имеющегося в ЕГРН |
| 29:12:020103                           | - номер кадастрового квартала                             |
| 1 •                                    | - обозначение характерных точек границ                    |



# Схема расположения границ публичного сервитута объекта



Масштаб 1:5000

Используемые условные знаки и обозначения:

- |  |   |
|--|---|
| №1                                     | - номер опоры   |
| <span style="color: red;">—</span>     | - граница публичного сервитута                            |
| <span style="color: blue;">—</span>    | - граница кадастрового деления                            |
| <span style="color: magenta;">—</span> | - граница населенного пункта                              |
| <span style="color: black;">—</span>   | - граница земельного участка, имеющегося в ЕГРН           |
| <span style="color: green;">—</span>   | - граница ОКС, имеющаяся в ЕГРН                           |
| <span style="color: purple;">—</span>  | - граница охранной зоны, имеющейся в ЕГРН                 |
| 29:12:020103:34                        | - кадастровый номер земельного участка, имеющегося в ЕГРН |
| 29:12:020103                           | - номер кадастрового квартала                             |
| 1 •                                    | - обозначение характерных точек границ                    |



## Раздел 2

Сведения о местоположении границ объекта					
1. Система координат <u>МСК-29, 2 зона</u>					
2. Сведения о характерных точках границ объекта					
Обозначение характерных точек границ	Координаты, м		Метод определения координат характерной точки	Средняя квадратическая погрешность положения характерной точки (M <sub>d</sub> ), м	Описание обозначения точки на местности (при наличии)
	X	Y			
1	2	3	4	5	6
1	328793.25	2513405.76	Метод спутниковых геодезических измерений (определений)	0.10	—
2	328796.67	2513415.13	Метод спутниковых геодезических измерений (определений)	0.10	—
3	328800.92	2513423.66	Метод спутниковых геодезических измерений (определений)	0.10	—
4	328802.52	2513433.26	Метод спутниковых геодезических измерений (определений)	0.10	—
5	328807.36	2513430.79	Метод спутниковых геодезических измерений (определений)	0.10	—
6	328947.10	2513705.09	Метод спутниковых геодезических измерений (определений)	0.10	—
7	328981.60	2513774.16	Метод спутниковых геодезических измерений (определений)	0.10	—
8	329032.03	2513873.31	Метод спутниковых геодезических измерений (определений)	0.10	—
9	329085.41	2513979.10	Метод спутниковых геодезических измерений (определений)	0.10	—
10	329117.07	2514041.53	Метод спутниковых геодезических измерений (определений)	0.10	—
11	329146.18	2514100.61	Метод спутниковых геодезических измерений (определений)	0.10	—
12	329268.45	2514193.90	Метод спутниковых геодезических измерений (определений)	0.10	—
13	329324.76	2514237.14	Метод спутниковых геодезических измерений (определений)	0.10	—
14	329352.84	2514297.16	Метод спутниковых геодезических измерений (определений)	0.10	—
15	329357.60	2514304.85	Метод спутниковых геодезических измерений (определений)	0.10	—
16	329364.31	2514307.93	Метод спутниковых геодезических измерений (определений)	0.10	—
17	329355.96	2514326.11	Метод спутниковых геодезических измерений (определений)	0.10	—
18	329339.97	2514318.75	Метод спутниковых геодезических измерений (определений)	0.10	—
19	329333.65	2514306.64	Метод спутниковых геодезических измерений (определений)	0.10	—
20	329307.59	2514250.93	Метод спутниковых геодезических измерений (определений)	0.10	—
21	329255.44	2514210.89	Метод спутниковых геодезических измерений (определений)	0.10	—
22	329129.20	2514114.57	Метод спутниковых геодезических измерений (определений)	0.10	—
23	329097.92	2514051.09	Метод спутниковых геодезических измерений (определений)	0.10	—
24	329037.18	2513931.13	Метод спутниковых геодезических измерений (определений)	0.10	—
25	329012.93	2513882.96	Метод спутниковых геодезических измерений (определений)	0.10	—
26	328962.49	2513783.80	Метод спутниковых геодезических измерений (определений)	0.10	—



			измерений (определений)		
27	328927.97	2513714.69	Метод спутниковых геодезических измерений (определений)	0.10	—
28	328905.49	2513670.05	Метод спутниковых геодезических измерений (определений)	0.10	—
29	328875.98	2513612.28	Метод спутниковых геодезических измерений (определений)	0.10	—
30	328849.93	2513561.63	Метод спутниковых геодезических измерений (определений)	0.10	—
31	328788.30	2513440.51	Метод спутниковых геодезических измерений (определений)	0.10	—
32	328798.78	2513435.16	Метод спутниковых геодезических измерений (определений)	0.10	—
33	328797.08	2513424.90	Метод спутниковых геодезических измерений (определений)	0.10	—
34	328792.99	2513416.71	Метод спутниковых геодезических измерений (определений)	0.10	—
35	328789.49	2513407.14	Метод спутниковых геодезических измерений (определений)	0.10	—
1	328793.25	2513405.76	Метод спутниковых геодезических измерений (определений)	0.10	—

3. Сведения о характерных точках части (частей) границы объекта

Обозначение характерных точек части границы	Координаты, м		Метод определения координат характерной точки	Средняя квадратическая погрешность положения характерной точки ( $M_t$ ), м	Описание обозначения точки на местности (при наличии)
	X	Y			
1	2	3	4	5	6
—	—	—	—	—	—