



АДМИНИСТРАЦИЯ
НЯНДОМСКОГО МУНИЦИПАЛЬНОГО РАЙОНА
АРХАНГЕЛЬСКОЙ ОБЛАСТИ

**КОМИТЕТ ПО УПРАВЛЕНИЮ МУНИЦИПАЛЬНЫМ
ИМУЩЕСТВОМ И ЗЕМЕЛЬНЫМИ РЕСУРСАМИ**

РАСПОРЯЖЕНИЕ

от «18» сентября 2020 г. № 444

г. Няндомы

Об установлении публичного сервитута

На основании ходатайства ПАО «МРСК Северо-Запада», руководствуясь статьей 23, главой V.7 Земельного кодекса Российской Федерации, статьями 7, 43 Федерального закона от 6 октября 2003 года №131-ФЗ «Об общих принципах организации местного самоуправления в Российской Федерации», Правилами установления охранных зон объектов электросетевого хозяйства и особых условий использования земельных участков, расположенных в границах таких зон, утвержденными постановлением Правительства Российской Федерации от 24 февраля 2009 года №160, статьей 5. Устава Няндомского района, Положением о Комитете по управлению муниципальным имуществом и земельными ресурсами администрации Няндомского муниципального района Архангельской области, утвержденным решением Собрания депутатов муниципального образования «Няндомский муниципальный район» от 7 апреля 2010 года №19:

1. Установить в интересах публичного акционерного общества «Межрегиональная распределительная сетевая компания Северо-Запада» (ОГРН 1047855175785) публичный сервитут с целью размещения объекта электросетевого хозяйства «ВЛИ-0,4 кВ от ТП №85 ВЛ-10-135-06» в отношении:

– части земельного участка с кадастровым номером 29:12:030130:89, расположенного: Архангельская область, Няндомский район, дер. Охтома, в 230 м юго-восточнее пересечения автодороги «Канакша-Охтома» с руч.Холодный;

– земель кадастрового квартала 29:12:030130.

2. Утвердить границы публичного сервитута, согласно прилагаемому графическому описанию местоположения границ публичного сервитута

площадью 757 кв. м, расположенного: Архангельская область, Няндомский район, деревня Охтома (приложение 1).

3. Установить срок публичного сервитута - сорок девять лет.

4. В отношении объекта электросетевого хозяйства установлена зона с особыми условиями использования территории (охранная зона инженерных коммуникаций), реестровый номер 29:12-6.355.

5. Публичное акционерное общество «Межрегиональная распределительная сетевая компания Северо-Запада» обязано:

1) привести часть земельного участка в состояние, пригодное для его использования в соответствии с разрешенным использованием, в срок не позднее, чем три месяца после завершения эксплуатации сооружения, для размещения которого установлен публичный сервитут;

2) снести объекты, размещенные им на основании публичного сервитута, и осуществить при необходимости рекультивацию земель и земельных участков в срок не позднее, чем шесть месяцев с момента прекращения публичного сервитута.

6. КУМИ администрации Няндомского района в срок не позднее пяти рабочих дней со дня принятия распоряжения об установлении публичного сервитута направить копию указанного распоряжения в ПАО «МРСК Северо-Запада», правообладателю земельного участка, в отношении которого установлен публичный сервитут, и в орган регистрации прав.

7. Публичный сервитут считается установленным со дня внесения сведений о нем в Единый государственный реестр недвижимости.

8. Настоящее распоряжение (за исключением приложений к нему) опубликовать в периодическом печатном издании «Мошинский край», разместить на официальном сайте администрации Няндомского муниципального района Архангельской области и на официальном сайте муниципального образования «Мошинское».

И.о. председателя



Е.Г. Старостина

ОПИСАНИЕ МЕСТОПОЛОЖЕНИЯ ГРАНИЦ

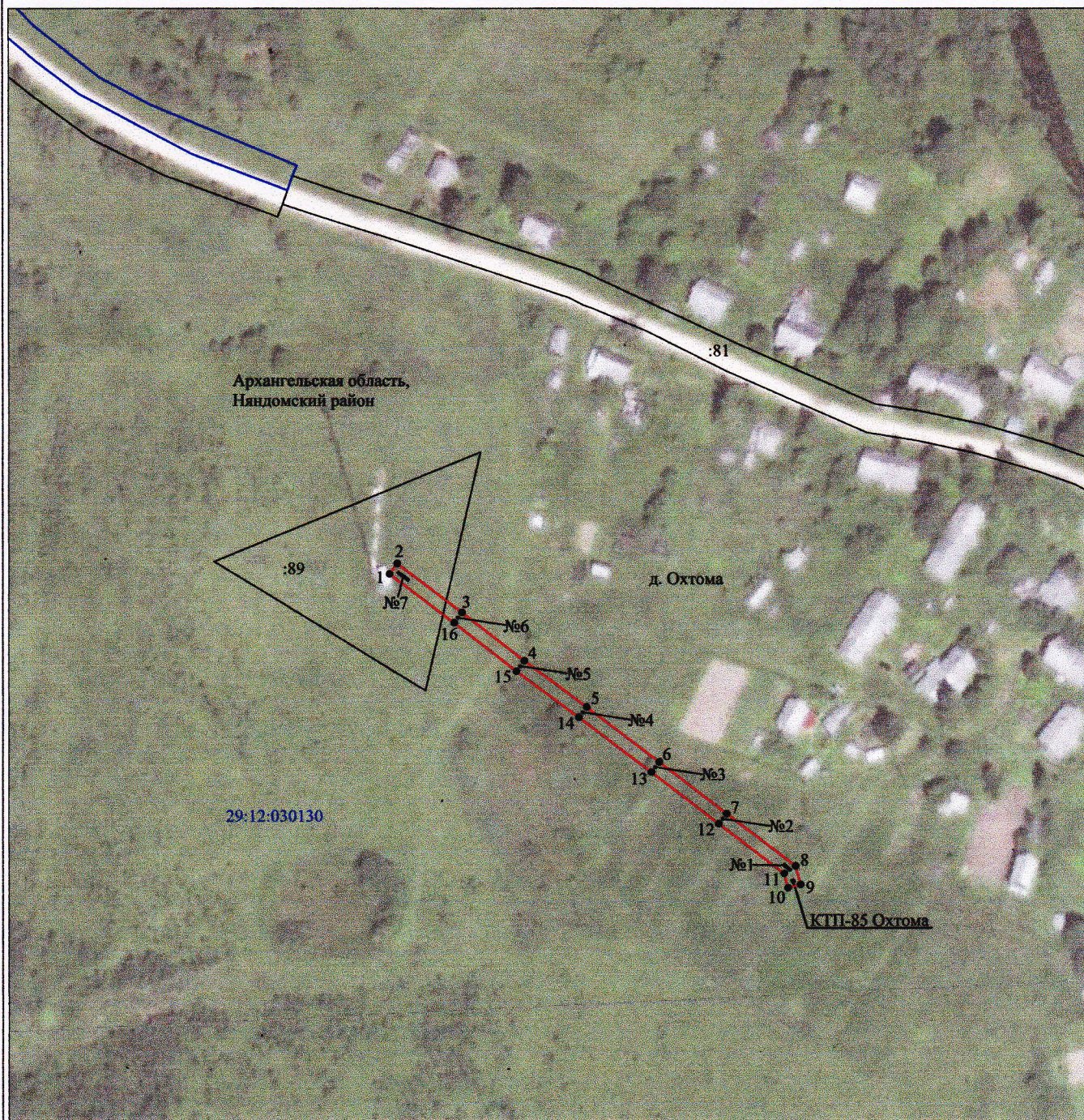
Публичный сервитут

(наименование объекта, местоположение границ которого описано (далее - объект)

Раздел 1

Сведения об объекте		
№ п/п	Характеристики объекта	Описание характеристик
1	2	3
1	Местоположение объекта	Архангельская область, Няндомский район, деревня Охтома
2	Площадь объекта +/- величина погрешности определения площади (P+/- Дельта P)	757 кв.м ± 6 кв.м
3	Иные характеристики объекта	Публичный сервитут для размещения объекта электросетевого хозяйства «ВЛИ-0,4кВ от ТП №85 ВЛ-10-135-06» на срок 49 лет, обладатель публичного сервитута - ПАО "МРСК Северо- Запада", Российская Федерация, г.Архангельск, ул.Свободы, д.3, ИНН - 7802312751, ОГРН - 1047855175785, адрес электронной почты -sekr@arhen.ru.

Схема расположения границ публичного сервитута объекта



Масштаб 1:2000

Используемые условные знаки и обозначения:

- | | |
|---------------------------------------|---|
| №1 | - номер опоры |
| — | - граница публичного сервитута |
| — | - граница кадастрового деления |
| — | - граница населенного пункта |
| — | - граница земельного участка, имеющегося в ЕГРН |
| — | - граница ОКС, имеющаяся в ЕГРН |
| — | - граница охранной зоны, имеющейся в ЕГРН |
| 29:12:020103:34 | - кадастровый номер земельного участка, имеющегося в ЕГРН |
| 29:12:020103 | - номер кадастрового квартала |
| 1 • | - обозначение характерных точек границ |

Раздел 2

Сведения о местоположении границ объекта					
1. Система координат <u>МСК-29, 2 зона</u>					
2. Сведения о характерных точках границ объекта					
Обозначение характерных точек границ	Координаты, м		Метод определения координат характерной точки	Средняя квадратическая погрешность положения характерной точки (M _t), м	Описание обозначения точки на местности (при наличии)
	X	Y			
1	2	3	4	5	6
1	332363.66	2565328.24	Метод спутниковых геодезических измерений (определений)	0.10	–
2	332367.15	2565330.86	Метод спутниковых геодезических измерений (определений)	0.10	–
3	332350.71	2565352.69	Метод спутниковых геодезических измерений (определений)	0.10	–
4	332334.45	2565373.70	Метод спутниковых геодезических измерений (определений)	0.10	–
5	332318.99	2565394.75	Метод спутниковых геодезических измерений (определений)	0.10	–
6	332300.56	2565419.29	Метод спутниковых геодезических измерений (определений)	0.10	–
7	332283.19	2565442.12	Метод спутниковых геодезических измерений (определений)	0.10	–
8	332265.63	2565465.39	Метод спутниковых геодезических измерений (определений)	0.10	–
9	332259.34	2565467.03	Метод спутниковых геодезических измерений (определений)	0.10	–
10	332258.24	2565462.81	Метод спутниковых геодезических измерений (определений)	0.10	–
11	332263.06	2565461.55	Метод спутниковых геодезических измерений (определений)	0.10	–
12	332279.72	2565439.48	Метод спутниковых геодезических измерений (определений)	0.10	–
13	332297.08	2565416.66	Метод спутниковых геодезических измерений (определений)	0.10	–
14	332315.49	2565392.16	Метод спутниковых геодезических измерений (определений)	0.10	–
15	332330.97	2565371.07	Метод спутниковых геодезических измерений (определений)	0.10	–
16	332347.25	2565350.04	Метод спутниковых геодезических измерений (определений)	0.10	–
1	332363.66	2565328.24	Метод спутниковых геодезических измерений (определений)	0.10	–
3. Сведения о характерных точках части (частей) границы объекта					
Обозначение характерных точек части границы	Координаты, м		Метод определения координат характерной точки	Средняя квадратическая погрешность положения характерной точки (M _t), м	Описание обозначения точки на местности (при наличии)
	X	Y			
1	2	3	4	5	6
–	–	–	–	–	–