



АДМИНИСТРАЦИЯ
НЯНДОМСКОГО МУНИЦИПАЛЬНОГО РАЙОНА
АРХАНГЕЛЬСКОЙ ОБЛАСТИ

КОМИТЕТ ПО УПРАВЛЕНИЮ МУНИЦИПАЛЬНЫМ
ИМУЩЕСТВОМ И ЗЕМЕЛЬНЫМИ РЕСУРСАМИ

РАСПОРЯЖЕНИЕ

от « 18 » сентября 2020 г. № 445

г. Няндомы

Об установлении публичного сервитута

На основании ходатайства ПАО «МРСК Северо-Запада», руководствуясь статьей 23, главой V.7 Земельного кодекса Российской Федерации, статьями 7, 43 Федерального закона от 6 октября 2003 года №131-ФЗ «Об общих принципах организации местного самоуправления в Российской Федерации», Правилами установления охранных зон объектов электросетевого хозяйства и особых условий использования земельных участков, расположенных в границах таких зон, утвержденными постановлением Правительства Российской Федерации от 24 февраля 2009 года №160, статьей 5. Устава Няндомского района, Положением о Комитете по управлению муниципальным имуществом и земельными ресурсами администрации Няндомского муниципального района Архангельской области, утвержденным решением Собрания депутатов муниципального образования «Няндомский муниципальный район» от 7 апреля 2010 года №19:

1. Установить в интересах публичного акционерного общества «Межрегиональная распределительная сетевая компания Северо-Запада» (ОГРН 1047855175785) публичный сервитут с целью размещения объекта электросетевого хозяйства «ВЛ-0,4 кВ от КТП-250 Ферма по ф Ступино п/с Шалакуша» в отношении части земельного участка с кадастровым номером 29:12:090112:108 (входящего в состав единого землепользования с кадастровым номером 29:12:000000:40), расположенного: Архангельская область, Няндомский район, Няндомское лесничество, Няндомское сельское участковое лесничество (участок колхоз «им.Ленина»), кварталы 1-10, 16-64.

2. Утвердить границы публичного сервитута, согласно прилагаемому графическому описанию местоположения границ публичного сервитута площадью 405 кв. м, расположенного: Архангельская область, Няндомский район (приложение 1).

3. Установить срок публичного сервитута - сорок девять лет.

4. В отношении объекта электросетевого хозяйства установлена зона с особыми условиями использования территории (охранная зона инженерных коммуникаций), реестровый номер 29:12-6.302.

5. Публичное акционерное общество «Межрегиональная распределительная сетевая компания Северо-Запада» обязано:

1) привести часть земельного участка в состояние, пригодное для его использования в соответствии с разрешенным использованием, в срок не позднее, чем три месяца после завершения эксплуатации сооружения, для размещения которого установлен публичный сервитут;

2) снести объекты, размещенные им на основании публичного сервитута, и осуществить при необходимости рекультивацию земель и земельных участков в срок не позднее, чем шесть месяцев с момента прекращения публичного сервитута.

6. КУМИ администрации Няндомского района в срок не позднее пяти рабочих дней со дня принятия распоряжения об установлении публичного сервитута направить копию указанного распоряжения в ПАО «МРСК Северо-Запада», правообладателю земельного участка, в отношении которого установлен публичный сервитут, и в орган регистрации прав.

7. Публичный сервитут считается установленным со дня внесения сведений о нем в Единый государственный реестр недвижимости.

8. Настоящее распоряжение (за исключением приложений к нему) опубликовать в периодическом печатном издании «Авангард», разместить на официальном сайте администрации Няндомского муниципального района Архангельской области и на официальном сайте муниципального образования «Шалакушское».

И.о. председателя



Е.Г. Старостина

ОПИСАНИЕ МЕСТОПОЛОЖЕНИЯ ГРАНИЦ

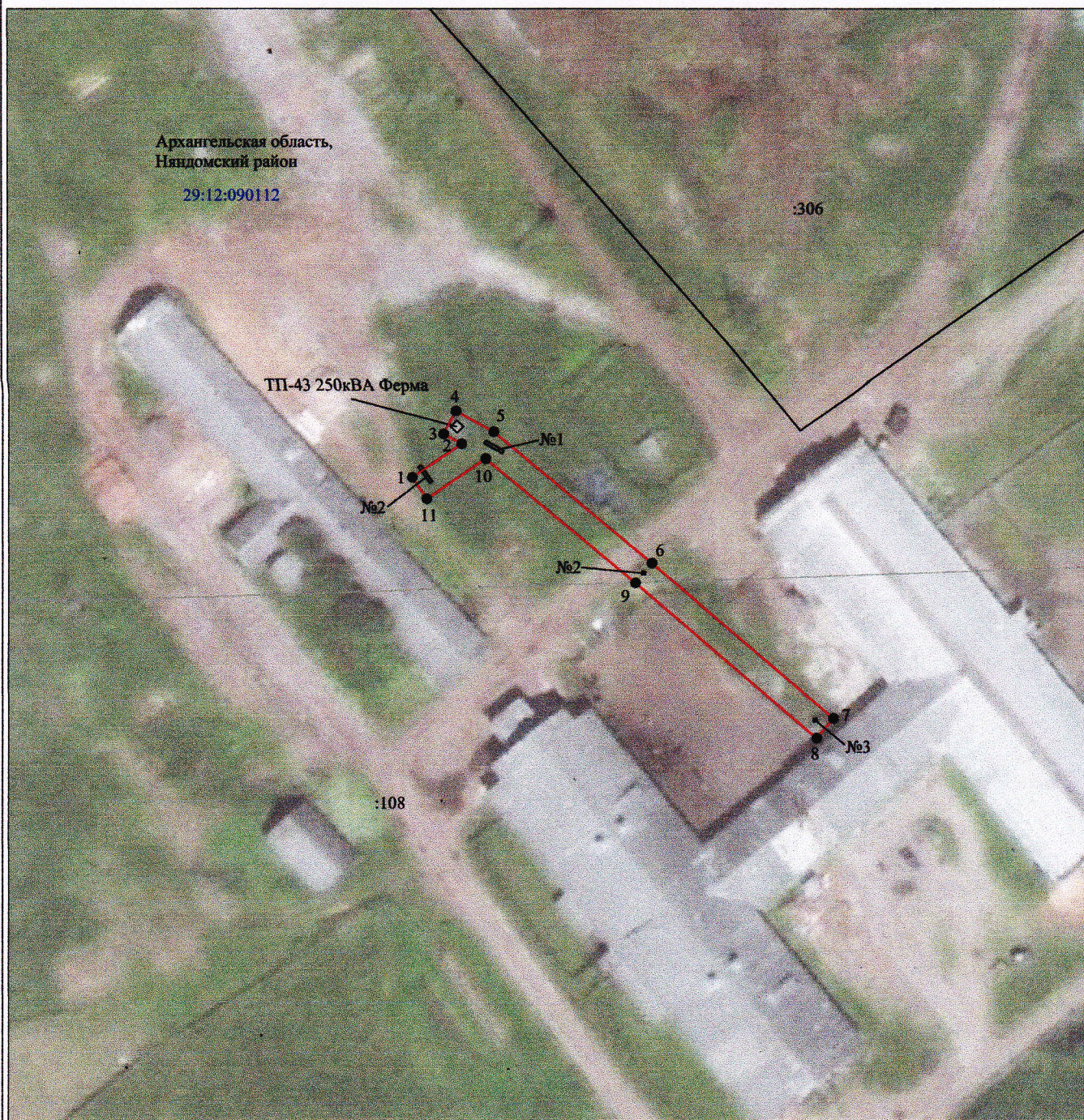
Публичный сервитут

(наименование объекта, местоположение границ которого описано (далее - объект))

Раздел 1

Сведения об объекте		
№ п/п	Характеристики объекта	Описание характеристик
1	2	3
1	Местоположение объекта	Архангельская область, Няндомский район
2	Площадь объекта +/- величина погрешности определения площади (Р+/- Дельта Р)	405 кв.м ± 4 кв.м
3	Иные характеристики объекта	Публичный сервитут для размещения объекта электросетевого хозяйства «ВЛ-0,4 кВ от КТП-250 Ферма по ф Ступино п/с Шалакуша» на срок 49 лет, обладатель публичного сервитута - ПАО "МРСК Северо-Запада", Российская Федерация, г.Архангельск, ул.Свободы, д.3, ИНН - 7802312751, ОГРН - 1047855175785, адрес электронной почты - sekr@arhen.ru.

Схема расположения границ публичного сервитута объекта



Масштаб 1:1000

Используемые условные знаки и обозначения:

- | | |
|--|---|
| №1 | - номер опоры |
| — | - граница публичного сервитута |
| — | - граница кадастрового деления |
| — | - граница населенного пункта |
| — | - граница земельного участка, имеющегося в ЕГРН |
| — | - граница ОКС, имеющаяся в ЕГРН |
| — | - граница охранной зоны, имеющейся в ЕГРН |
| 29:12:020103:34 | - кадастровый номер земельного участка, имеющегося в ЕГРН |
| 29:12:020103 | - номер кадастрового квартала |
| 1 • | - обозначение характерных точек границ |

Раздел 2

Сведения о местоположении границ объекта					
1. Система координат <u>МСК-29, 2 зона</u>					
2. Сведения о характерных точках границ объекта					
Обозначение характерных точек границ	Координаты, м		Метод определения координат характерной точки	Средняя квадратическая погрешность положения характерной точки (M _d), м	Описание обозначения точки на местности (при наличии)
	X	Y			
1	2	3	4	5	6
1	393823.50	2515548.71	Метод спутниковых геодезических измерений (определений)	0.10	—
2	393829.15	2515557.01	Метод спутниковых геодезических измерений (определений)	0.10	—
3	393830.81	2515553.95	Метод спутниковых геодезических измерений (определений)	0.10	—
4	393834.65	2515556.03	Метод спутниковых геодезических измерений (определений)	0.10	—
5	393831.18	2515562.42	Метод спутниковых геодезических измерений (определений)	0.10	—
6	393809.14	2515589.14	Метод спутниковых геодезических измерений (определений)	0.10	—
7	393783.10	2515619.80	Метод спутниковых геодезических измерений (определений)	0.10	—
8	393779.78	2515616.98	Метод спутниковых геодезических измерений (определений)	0.10	—
9	393805.79	2515586.35	Метод спутниковых геодезических измерений (определений)	0.10	—
10	393826.64	2515561.07	Метод спутниковых геодезических измерений (определений)	0.10	—
11	393819.90	2515551.17	Метод спутниковых геодезических измерений (определений)	0.10	—
1	393823.50	2515548.71	Метод спутниковых геодезических измерений (определений)	0.10	—
3. Сведения о характерных точках части (частей) границы объекта					
Обозначение характерных точек части границы	Координаты, м		Метод определения координат характерной точки	Средняя квадратическая погрешность положения характерной точки (M _d), м	Описание обозначения точки на местности (при наличии)
	X	Y			
1	2	3	4	5	6
—	—	—	—	—	—