



АДМИНИСТРАЦИЯ
НЯНДОМСКОГО МУНИЦИПАЛЬНОГО РАЙОНА
АРХАНГЕЛЬСКОЙ ОБЛАСТИ

КОМИТЕТ ПО УПРАВЛЕНИЮ МУНИЦИПАЛЬНЫМ
ИМУЩЕСТВОМ И ЗЕМЕЛЬНЫМИ РЕСУРСАМИ

РАСПОРЯЖЕНИЕ

от «18» сентября 2020 г. № 450

г. Няндомы

Об установлении публичного сервитута

На основании ходатайства ПАО «МРСК Северо-Запада», руководствуясь статьей 23, главой V.7 Земельного кодекса Российской Федерации, статьями 7, 43 Федерального закона от 6 октября 2003 года №131-ФЗ «Об общих принципах организации местного самоуправления в Российской Федерации», Правилами установления охранных зон объектов электросетевого хозяйства и особых условий использования земельных участков, расположенных в границах таких зон, утвержденными постановлением Правительства Российской Федерации от 24 февраля 2009 года №160, статьей 5. Устава Няндомского района, Положением о Комитете по управлению муниципальным имуществом и земельными ресурсами администрации Няндомского муниципального района Архангельской области, утвержденным решением Собрания депутатов муниципального образования «Няндомский муниципальный район» от 7 апреля 2010 года №19:

1. Установить в интересах публичного акционерного общества «Межрегиональная распределительная сетевая компания Северо-Запада» (ОГРН 1047855175785) публичный сервитут с целью размещения объекта электросетевого хозяйства «ВЛ-0,4 кВ №2 от КТП-250 Андреевская ф.Колхозный п/с Няндомы» в отношении:

– части земельного участка с кадастровым номером 29:12:020122:163, расположенного: Архангельская область, Няндомский район, дер. Андреевская, ул. Новая, 6 «а»;

– земель кадастрового квартала 29:12:020122.

2. Утвердить границы публичного сервитута, согласно прилагаемому графическому описанию местоположения границ публичного сервитута площадью 1823 кв. м, расположенного: Архангельская область, Няндомский район, деревня Андреевская (приложение 1).

3. Установить срок публичного сервитута - сорок девять лет.

4. В отношении объекта электросетевого хозяйства установлена зона с особыми условиями использования территории (охранная зона инженерных коммуникаций), реестровый номер 29:12-6.340.

5. Публичное акционерное общество «Межрегиональная распределительная сетевая компания Северо-Запада» обязано:

1) привести часть земельного участка в состояние, пригодное для его использования в соответствии с разрешенным использованием, в срок не позднее, чем три месяца после завершения эксплуатации сооружения, для размещения которого установлен публичный сервитут;

2) снести объекты, размещенные им на основании публичного сервитута, и осуществить при необходимости рекультивацию земель и земельных участков в срок не позднее, чем шесть месяцев с момента прекращения публичного сервитута.

6. КУМИ администрации Няндомского района в срок не позднее пяти рабочих дней со дня принятия распоряжения об установлении публичного сервитута направить копию указанного распоряжения в ПАО «МРСК Северо-Запада», правообладателю земельного участка, в отношении которого установлен публичный сервитут, и в орган регистрации прав.

7. Публичный сервитут считается установленным со дня внесения сведений о нем в Единый государственный реестр недвижимости.

8. Настоящее распоряжение (за исключением приложений к нему) опубликовать в периодическом печатном издании «Информационный бюллетень», разместить на официальном сайте администрации Няндомского муниципального района Архангельской области и на официальном сайте городского поселения «Няндомское» Няндомского муниципального района Архангельской области.

И.о. председателя



Е.Г. Старостина

ОПИСАНИЕ МЕСТОПОЛОЖЕНИЯ ГРАНИЦ

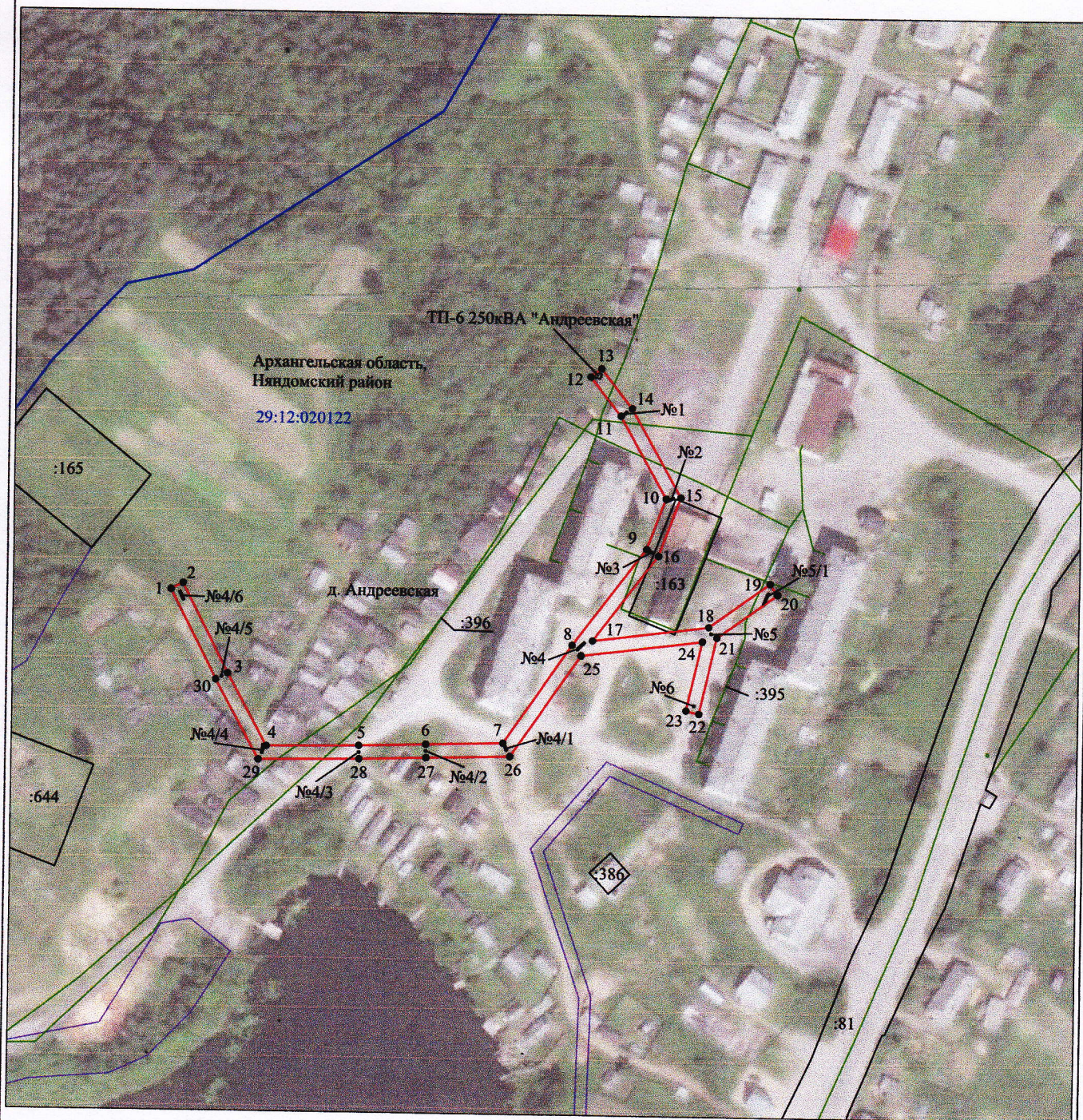
Публичный сервитут

(наименование объекта, местоположение границ которого описано (далее - объект)

Раздел 1

Сведения об объекте		
№ п/п	Характеристики объекта	Описание характеристик
1	2	3
1	Местоположение объекта	Архангельская область, Няндомский район, деревня Андреевская
2	Площадь объекта +/- величина погрешности определения площади (Р+/- Дельта Р)	1823 кв.м ± 9 кв.м
3	Иные характеристики объекта	Публичный сервитут для размещения объекта электросетевого хозяйства «ВЛ-0,4 кВ №2 от КТП- 250 Андреевская Ф.Колхозный п/с Няндомы» на срок 49 лет, обладатель публичного сервитута - ПАО "МРСК Северо-Запада", Российская Федерация, г.Архангельск, ул.Свободы, д.3, ИНН - 7802312751, ОГРН - 1047855175785, адрес электронной почты -sekr@arhen.ru.

Схема расположения границ публичного сервитута объекта



Масштаб 1:2000

Используемые условные знаки и обозначения:

- | | |
|--|---|
| №1 | - номер опоры |
| — | - граница публичного сервитута |
| — | - граница кадастрового деления |
| — | - граница населенного пункта |
| — | - граница земельного участка, имеющегося в ЕГРН |
| — | - граница ОКС, имеющаяся в ЕГРН |
| — | - граница охранной зоны, имеющейся в ЕГРН |
| 29:12:020103:34 | - кадастровый номер земельного участка, имеющегося в ЕГРН |
| 29:12:020103 | - номер кадастрового квартала |
| 1 • | - обозначение характерных точек границ |

Раздел 2

Сведения о местоположении границ объекта					
1. Система координат <u>МСК-29, 2 зона</u>					
2. Сведения о характерных точках границ объекта					
Обозначение характерных точек границ	Координаты, м		Метод определения координат характерной точки	Средняя квадратическая погрешность положения характерной точки (M _t), м	Описание обозначения точки на местности (при наличии)
	X	Y			
1	2	3	4	5	6
1	324747.14	2507425.36	Метод спутниковых геодезических измерений (определений)	0.10	–
2	324749.24	2507429.45	Метод спутниковых геодезических измерений (определений)	0.10	–
3	324718.63	2507445.19	Метод спутниковых геодезических измерений (определений)	0.10	–
4	324694.04	2507458.72	Метод спутниковых геодезических измерений (определений)	0.10	–
5	324694.60	2507490.45	Метод спутниковых геодезических измерений (определений)	0.10	–
6	324695.33	2507513.44	Метод спутниковых геодезических измерений (определений)	0.10	–
7	324696.09	2507539.88	Метод спутниковых геодезических измерений (определений)	0.10	–
8	324729.67	2507563.13	Метод спутниковых геодезических измерений (определений)	0.10	–
9	324762.76	2507588.19	Метод спутниковых геодезических измерений (определений)	0.10	–
10	324780.14	2507594.64	Метод спутниковых геодезических измерений (определений)	0.10	–
11	324808.13	2507578.80	Метод спутниковых геодезических измерений (определений)	0.10	–
12	324821.28	2507568.31	Метод спутниковых геодезических измерений (определений)	0.10	–
13	324824.14	2507571.91	Метод спутниковых геодезических измерений (определений)	0.10	–
14	324810.71	2507582.62	Метод спутниковых геодезических измерений (определений)	0.10	–
15	324780.54	2507599.70	Метод спутниковых геодезических измерений (определений)	0.10	–
16	324760.52	2507592.27	Метод спутниковых геодезических измерений (определений)	0.10	–
17	324731.31	2507570.14	Метод спутниковых геодезических измерений (определений)	0.10	–
18	324736.45	2507609.91	Метод спутниковых геодезических измерений (определений)	0.10	–
19	324751.47	2507630.72	Метод спутниковых геодезических измерений (определений)	0.10	–
20	324747.74	2507633.41	Метод спутниковых геодезических измерений (определений)	0.10	–
21	324732.88	2507612.83	Метод спутниковых геодезических измерений (определений)	0.10	–
22	324706.93	2507606.87	Метод спутниковых геодезических измерений (определений)	0.10	–
23	324707.96	2507602.39	Метод спутниковых геодезических измерений (определений)	0.10	–
24	324731.54	2507607.80	Метод спутниковых геодезических измерений (определений)	0.10	–
25	324726.17	2507566.30	Метод спутниковых геодезических измерений (определений)	0.10	–
26	324691.55	2507542.33	Метод спутниковых геодезических измерений (определений)	0.10	–

			измерений (определений)		
27	324690.73	2507513.58	Метод спутниковых геодезических измерений (определений)	0.10	—
28	324690.00	2507490.57	Метод спутниковых геодезических измерений (определений)	0.10	—
29	324689.39	2507456.03	Метод спутниковых геодезических измерений (определений)	0.10	—
30	324716.46	2507441.12	Метод спутниковых геодезических измерений (определений)	0.10	—
1	324747.14	2507425.36	Метод спутниковых геодезических измерений (определений)	0.10	—

3. Сведения о характерных точках части (частей) границы объекта

Обозначение характерных точек части границы	Координаты, м		Метод определения координат характерной точки	Средняя квадратическая погрешность положения характерной точки (M_0), м	Описание обозначения точки на местности (при наличии)
	X	Y			
1	2	3	4	5	6
—	—	—	—	—	—