



АДМИНИСТРАЦИЯ  
НЯНДОМСКОГО МУНИЦИПАЛЬНОГО ОКРУГА  
АРХАНГЕЛЬСКОЙ ОБЛАСТИ

**КОМИТЕТ ПО УПРАВЛЕНИЮ МУНИЦИПАЛЬНЫМ  
ИМУЩЕСТВОМ И ЗЕМЕЛЬНЫМИ РЕСУРСАМИ**

**РАСПОРЯЖЕНИЕ**

от «18» ноября 2024 г. № 835

г. Няндомы

**Об установлении публичных сервитутов**

На основании ходатайств ООО «Горэлектросеть», в соответствии со статьей 23, главой V.7 Земельного кодекса Российской Федерации, статьей 16 Федерального закона от 6 октября 2003 года № 131-ФЗ «Об общих принципах организации местного самоуправления в Российской Федерации», Правилами установления охранных зон объектов электросетевого хозяйства и особых условий использования земельных участков, расположенных в границах таких зон, утвержденными постановлением Правительства Российской Федерации от 24 февраля 2009 года № 160, административным регламентом предоставления муниципальной услуги «Установление публичного сервитута в соответствии с Главой V.7. Земельного кодекса Российской Федерации» на территории Няндомского муниципального округа Архангельской области, утвержденным постановлением администрации Няндомского муниципального округа Архангельской области от 17 января 2024 года № 17-па, руководствуясь статьей 7 Устава Няндомского муниципального округа Архангельской области, Положением о Комитете по управлению муниципальным имуществом и земельными ресурсами администрации Няндомского муниципального округа Архангельской области, утвержденным решением Собрании депутатов Няндомского муниципального округа Архангельской области от 19 декабря 2022 года № 28:

1. Установить в интересах общества с ограниченной ответственностью «Горэлектросеть» (ОГРН 1242900000420) публичные сервитуты:

1.1. Публичный сервитут для размещения объекта электросетевого хозяйства КТП-63 Д-21 Бройлер в отношении следующих земельных участков:

№ п/п	Кадастровый номер земельного участка	Местоположение земельного участка
1	29:12:010204:87	Архангельская область, Няндомский район, в границах кадастрового квартала

2	29:12:010204:88	Архангельская область, Няндомский район, в границах кадастрового квартала
3	29:12:010204:263	Местоположение установлено относительно ориентира, расположенного за пределами участка. Почтовый адрес ориентира: Архангельская область, Няндомский район, Няндомское лесничество, Няндомское участковое лесничество (участок Няндомское), квартал 94 (части выделов 4, 9)
4	29:12:010204:133	Местоположение установлено относительно ориентира, расположенного за пределами участка. Ориентир пересечение автодороги "Коноша-Няндом" с железной дорогой ОАО "РЖД" соединительный путь ДГ- 25. Участок находится примерно в 6 м, по направлению на северо-восток от ориентира. Почтовый адрес ориентира: обл. Архангельская, р-н Няндомский

1.1.1. Утвердить границы публичного сервитута, согласно прилагаемому графическому описанию местоположения границ публичного сервитута площадью 469 кв. м., расположенного: Российская Федерация, Архангельская область, Няндомский муниципальный округ (приложение 1).

1.1.2. В отношении объекта электросетевого хозяйства установлена Зона с особыми условиями использования территории (Охранная зона объектов электроэнергетики (объектов электросетевого хозяйства и объектов по производству электрической энергии)), реестровый номер границы 29:12-6.809.

1.2. Публичный сервитут для размещения объекта электросетевого хозяйства КТП-63 Д-20 Бройлер в отношении следующих земельных участков:

№ п/п	Кадастровый номер земельного участка	Местоположение земельного участка
1	29:12:010204:88	Архангельская область, Няндомский район, в границах кадастрового квартала
2	29:12:010204:263	Местоположение установлено относительно ориентира, расположенного за пределами участка. Почтовый адрес ориентира: Архангельская область, Няндомский район, Няндомское лесничество, Няндомское участковое лесничество (участок Няндомское), квартал 94 (части выделов 4, 9)

1.2.1. Утвердить границы публичного сервитута, согласно прилагаемому графическому описанию местоположения границ публичного сервитута площадью 466 кв. м., расположенного: Российская Федерация, Архангельская область, Няндомский муниципальный округ (приложение 2).

1.2.2. В отношении объекта электросетевого хозяйства установлена Зона с особыми условиями использования территории (Охранная зона объектов электроэнергетики (объектов электросетевого хозяйства и объектов по производству электрической энергии)), реестровый номер границы 29:12-6.810.

1.3. Публичный сервитут для размещения объекта электросетевого хозяйства КТП-100/10/0,4 Д-19 Бройлер в отношении следующих земельных участков:

№ п/п	Кадастровый номер земельного участка	Местоположение земельного участка
1	29:12:010204:86	Архангельская область, Няндомский район, в границах кадастрового квартала
2	29:12:010204:263	Местоположение установлено относительно ориентира, расположенного за пределами участка. Почтовый адрес ориентира: Архангельская область, Няндомский район, Няндомское лесничество, Няндомское участковое лесничество (участок Няндомское), квартал 94 (части выделов 4, 9)

1.3.1. Утвердить границы публичного сервитута, согласно прилагаемому графическому описанию местоположения границ публичного сервитута площадью 467 кв. м., расположенного: Российская Федерация, Архангельская область, Няндомский муниципальный округ (приложение 3).

1.3.2. В отношении объекта электросетевого хозяйства установлена Зона с особыми условиями использования территории (Охранная зона объектов электроэнергетики (объектов электросетевого хозяйства и объектов по производству электрической энергии)), реестровый номер границы 29:12-6.811.

1.4. Публичный сервитут для размещения объекта электросетевого хозяйства КТП-В 400/10К №52 в отношении земель, государственная собственность на которые не разграничена, в кадастровом квартале 29:12:010204, и в отношении следующих земельных участков:

№ п/п	Кадастровый номер земельного участка	Местоположение земельного участка
1	29:12:000000:1502	Местоположение установлено относительно ориентира, расположенного за пределами участка. Почтовый адрес ориентира: Архангельская область, Няндомский район, г. Няндомы
2	29:12:010204:233	Архангельская область, Няндомский район, г. Няндомы, ул. Заводская, 20
3	29:12:000000:1723	Российская Федерация, Архангельская обл., Няндомский р-н, Няндомское лесничество, Няндомское участковое лесничество (участок Няндомское), кварталы 48ч, 49, 50ч-52ч, 53, 54, 63ч, 64ч, 65, 66ч, 67, 68ч, 69ч, 70, 75, 76,77ч-84ч, 93ч-98ч, 102, 103ч, 104, 105ч, 106, 107ч

1.4.1. Утвердить границы публичного сервитута, согласно прилагаемому графическому описанию местоположения границ публичного сервитута площадью 575 кв. м., расположенного: Российская Федерация, Архангельская область, Няндомский муниципальный округ, г. Няндомы (приложение 4).

1.4.2. В отношении объекта электросетевого хозяйства установлена Зона с особыми условиями использования территории (Охранная зона объектов электроэнергетики (объектов электросетевого хозяйства и объектов по производству электрической энергии)), реестровый номер границы 29:12-6.814.

1.5. Публичный сервитут для размещения объекта электросетевого хозяйства ГКТПН-250 №47 ЭММ в отношении следующих земельных участков:

№ п/п	Кадастровый номер земельного участка	Местоположение земельного участка
1	29:12:010103:298	Российская Федерация, Архангельская область, Няндомский район, г. Няндомы, ул. Труда

1.5.1. Утвердить границы публичного сервитута, согласно прилагаемому графическому описанию местоположения границ публичного сервитута площадью 596 кв. м., расположенного: Российская Федерация, Архангельская область, Няндомский муниципальный округ, г. Няндомы (приложение 5).

1.5.2. В отношении объекта электросетевого хозяйства установлена Зона с особыми условиями использования территории (Охранная зона объектов электроэнергетики (объектов электросетевого хозяйства и объектов по производству электрической энергии)), реестровый номер границы 29:12-6.812.

1.6. Публичный сервитут для размещения объекта электросетевого хозяйства здания ТП №1 в отношении земель, государственная собственность на которые не разграничена, в кадастровом квартале 29:12:010303, и в отношении следующих земельных участков:

№ п/п	Кадастровый номер земельного участка	Местоположение земельного участка
1	29:12:010303:1	Местоположение установлено относительно ориентира, расположенного в границах участка. Ориентир здание нефтебазы. Почтовый адрес ориентира: обл. Архангельская, р-н Няндомский, г. Няндомы, мкр. Каргополь-2

1.6.1. Утвердить границы публичного сервитута, согласно прилагаемому графическому описанию местоположения границ публичного сервитута площадью 734 кв. м., расположенного: Российская Федерация, Архангельская область, Няндомский муниципальный округ, г. Няндомы, мкр. Каргополь-2 (приложение 6).

1.6.2. В отношении объекта электросетевого хозяйства установлена Зона с особыми условиями использования территории (Охранная зона объектов электроэнергетики (объектов электросетевого хозяйства и объектов по производству электрической энергии)), реестровый номер границы 29:12-6.808.

2. Установить срок публичных сервитутов - сорок девять лет.

3. Общество с ограниченной ответственностью «Горэлектросеть» обязано:

1) привести части земельных участков в состояние, пригодное для их использования в соответствии с разрешенным использованием, в срок не позднее, чем три месяца после завершения на земельных участках деятельности, для обеспечения которой установлен публичный сервитут;

2) снести объекты, размещенные им на основании публичного сервитута, и осуществить при необходимости рекультивацию земель и земельных участков в срок не позднее, чем шесть месяцев с момента прекращения публичного сервитута.

4. КУМИ Няндомского муниципального округа в срок не позднее пяти рабочих дней со дня принятия распоряжения об установлении публичных сервитутов направить копию указанного распоряжения в орган регистрации прав и в ООО «Горэлектросеть».

5. Публичные сервитуты считаются установленными со дня внесения сведений о них в Единый государственный реестр недвижимости.

6. Настоящее распоряжение разместить на официальном сайте администрации Няндомского муниципального округа Архангельской области.

Председатель



Н.А. Свинцова

**Приложение 1**  
**к распоряжению КУМИ**  
**Няндомского муниципального округа**  
**от «18» ноября 2024 года № 835**

<b>ГРАФИЧЕСКОЕ ОПИСАНИЕ</b>		
<b>местоположения границ населенных пунктов, территориальных зон, особо охраняемых природных территорий, зон с особыми условиями использования территории</b>		
<b>Публичный сервитут для размещения объекта электросетевого хозяйства КТП-63 Д-21 Бройлер</b>		
<small>(наименование объекта, местоположение границ которого описано (далее - объект))</small>		
<b>Раздел 1</b>		
<b>Сведения об объекте</b>		
<b>№ п/п</b>	<b>Характеристики объекта</b>	<b>Описание характеристик</b>
<b>1</b>	<b>2</b>	<b>3</b>
1.	Местоположение объекта	Российская Федерация, Архангельская область, Няндомский муниципальный округ
2.	Площадь объекта +/- величина погрешности определения площади (Р +/- Дельта Р)	469 +/- 8 м <sup>2</sup>
3.	Иные характеристики объекта	-

**Раздел 2****Сведения о местоположении границ объекта**

1. Система координат МСК-29, зона 2

2. Сведения о характерных точках границ объекта

Обозначение характерных точек границ	Координаты, м		Метод определения координат характерной точки	Средняя квадратическая погрешность положения характерной точки (Mt), м	Описание обозначения точки на местности (при наличии)
	X	Y			
1	2	3	4	5	6
1	329790.68	2517249.83	Метод спутниковых геодезических измерений (определений)	0.1	-
2	329808.53	2517261.82	Метод спутниковых геодезических измерений (определений)	0.1	-
3	329796.37	2517279.95	Метод спутниковых геодезических измерений (определений)	0.1	-
4	329778.52	2517267.96	Метод спутниковых геодезических измерений (определений)	0.1	-
1	329790.68	2517249.83	Метод спутниковых геодезических измерений (определений)	0.1	-

3. Сведения о характерных точках части (частей) границы объекта

Обозначение характерных точек части границы	Координаты, м		Метод определения координат характерной точки	Средняя квадратическая погрешность положения характерной точки (Mt), м	Описание обозначения точки на местности (при наличии)
	X	Y			
1	2	3	4	5	6
-	-	-	-	-	-

### Раздел 3

#### Сведения о местоположении измененных (уточненных) границ объекта

1. Система координат -

2. Сведения о характерных точках границ объекта

Обозначение характерных точек границ	Существующие координаты, м		Измененные (уточненные) координаты, м		Метод определения координат характерной точки	Средняя квадратическая погрешность положения характерной точки (Mt), м	Описание обозначения точки на местности (при наличии)
	X	Y	X	Y			
1	2	3	4	5	6	7	8
-	-	-	-	-	-	-	

3. Сведения о характерных точках части (частей) границы объекта

Обозначение характерных точек части границы	Существующие координаты, м		Измененные (уточненные) координаты, м		Метод определения координат характерной точки	Средняя квадратическая погрешность положения характерной точки (Mt), м	Описание обозначения точки на местности (при наличии)
	X	Y	X	Y			
1	2	3	4	5	6	7	8
-	-	-	-	-	-	-	



**Схема границ публичного сервитута для размещения  
объекта электросетевого хозяйства КТП-63 Д-21 Бройлер  
в кадастровом квартале 29:12:010204**

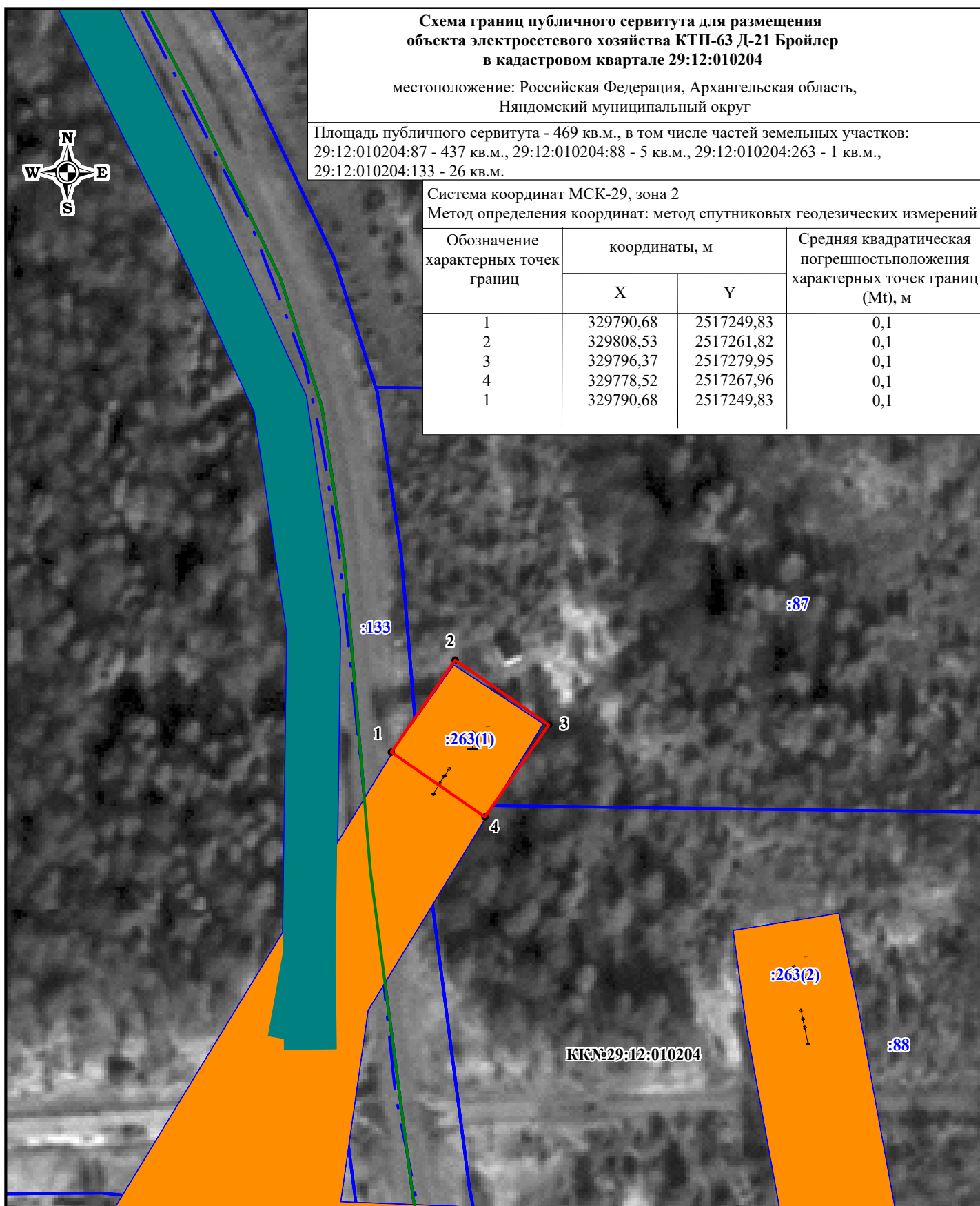
местоположение: Российская Федерация, Архангельская область,  
Няндомский муниципальный округ

Площадь публичного сервитута - 469 кв.м., в том числе частей земельных участков:  
29:12:010204:87 - 437 кв.м., 29:12:010204:88 - 5 кв.м., 29:12:010204:263 - 1 кв.м.,  
29:12:010204:133 - 26 кв.м.

Система координат МСК-29, зона 2

Метод определения координат: метод спутниковых геодезических измерений

Обозначение характерных точек границ	координаты, м		Средняя квадратическая погрешность положения характерных точек границ (Mt), м
	X	Y	
1	329790,68	2517249,83	0,1
2	329808,53	2517261,82	0,1
3	329796,37	2517279,95	0,1
4	329778,52	2517267,96	0,1
1	329790,68	2517249,83	0,1



**Условные обозначения:**

- - граница публичного сервитута;
  - - обозначение границы земельного участка и объекта капитального строительства, сведения о которых содержатся в ЕГРН;  - охранный зона (реестровый номер 29:12-6.348) и публичный сервитут (реестровый номер 29:12-6.406) объекта: "ВЛ-10 кВ "Л- № 2, № 3, № 4, № 6, № 7, № 8, № 9, № 11 ПС "СПТФ"
  - - граница кадастрового квартала;
  - "Охранная зона ВЛ-10 кВ ф. "Л-4, Л-11" (двухцепная)" (реестровый номер 29:12-6.255)
- КК № 29:12:010204** - номер кадастрового квартала.

**Масштаб 1:1000**

**Приложение 2**  
**к распоряжению КУМИ**  
**Няндомского муниципального округа**  
**от «18» ноября 2024 года № 835**

<b>ГРАФИЧЕСКОЕ ОПИСАНИЕ</b>		
<b>местоположения границ населенных пунктов, территориальных зон, особо охраняемых природных территорий, зон с особыми условиями использования территории</b>		
<b>Публичный сервитут для размещения объекта электросетевого хозяйства КТП-63 Д-20 Бройлер</b>		
<small>(наименование объекта, местоположение границ которого описано (далее - объект))</small>		
<b>Раздел 1</b>		
<b>Сведения об объекте</b>		
<b>№ п/п</b>	<b>Характеристики объекта</b>	<b>Описание характеристик</b>
<b>1</b>	<b>2</b>	<b>3</b>
1.	Местоположение объекта	Российская Федерация, Архангельская область, Няндомский муниципальный округ
2.	Площадь объекта +/- величина погрешности определения площади (Р +/- Дельта Р)	466 +/- 8 м <sup>2</sup>
3.	Иные характеристики объекта	-

## Раздел 2

### Сведения о местоположении границ объекта

1. Система координат МСК-29, зона 2

2. Сведения о характерных точках границ объекта

Обозначение характерных точек границ	Координаты, м		Метод определения координат характерной точки	Средняя квадратическая погрешность положения характерной точки (Mt), м	Описание обозначения точки на местности (при наличии)
	X	Y			
1	2	3	4	5	6
1	329756.97	2517314.67	Метод спутниковых геодезических измерений (определений)	0.1	-
2	329762.85	2517335.26	Метод спутниковых геодезических измерений (определений)	0.1	-
3	329741.90	2517341.26	Метод спутниковых геодезических измерений (определений)	0.1	-
4	329736.17	2517320.54	Метод спутниковых геодезических измерений (определений)	0.1	-
1	329756.97	2517314.67	Метод спутниковых геодезических измерений (определений)	0.1	-

3. Сведения о характерных точках части (частей) границы объекта

Обозначение характерных точек части границы	Координаты, м		Метод определения координат характерной точки	Средняя квадратическая погрешность положения характерной точки (Mt), м	Описание обозначения точки на местности (при наличии)
	X	Y			
1	2	3	4	5	6
-	-	-	-	-	-

### Раздел 3

#### Сведения о местоположении измененных (уточненных) границ объекта

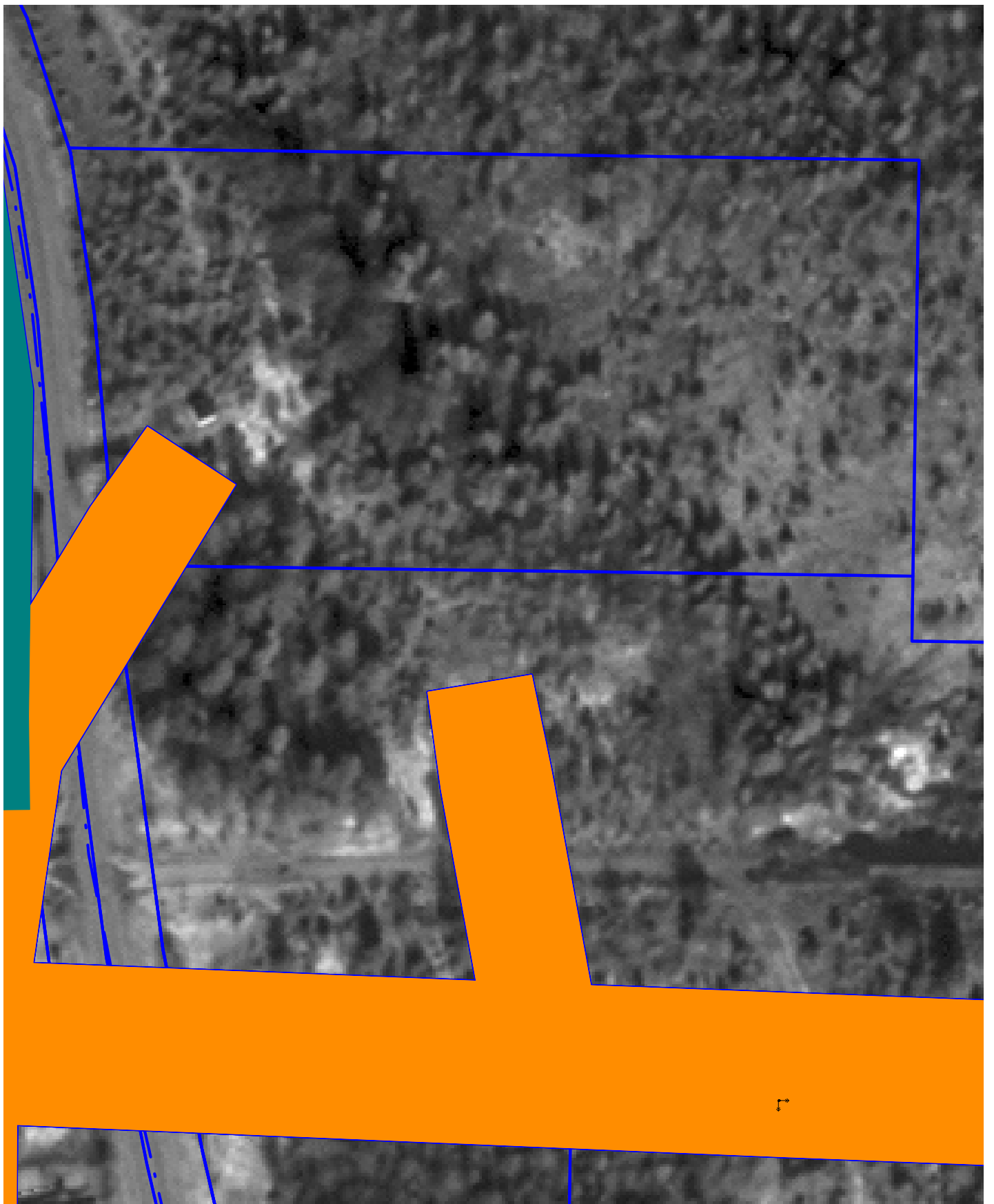
1. Система координат -

2. Сведения о характерных точках границ объекта

Обозначение характерных точек границ	Существующие координаты, м		Измененные (уточненные) координаты, м		Метод определения координат характерной точки	Средняя квадратическая погрешность положения характерной точки (M <sub>t</sub> ), м	Описание обозначения точки на местности (при наличии)
	X	Y	X	Y			
1	2	3	4	5	6	7	8
-	-	-	-	-	-	-	

3. Сведения о характерных точках части (частей) границы объекта

Обозначение характерных точек части границы	Существующие координаты, м		Измененные (уточненные) координаты, м		Метод определения координат характерной точки	Средняя квадратическая погрешность положения характерной точки (M <sub>t</sub> ), м	Описание обозначения точки на местности (при наличии)
	X	Y	X	Y			
1	2	3	4	5	6	7	8
-	-	-	-	-	-	-	



**Приложение 3  
к распоряжению КУМИ  
Няндомского муниципального округа  
от «18» ноября 2024 года № 835**

<b>ГРАФИЧЕСКОЕ ОПИСАНИЕ</b>		
<b>местоположения границ населенных пунктов, территориальных зон, особо охраняемых природных территорий, зон с особыми условиями использования территории</b>		
<b>Публичный сервитут для размещения объекта электросетевого хозяйства КТП-100/10/0,4 Д-19 Бройлер</b>		
<small>(наименование объекта, местоположение границ которого описано (далее - объект))</small>		
<b>Раздел 1</b>		
<b>Сведения об объекте</b>		
<b>№ п/п</b>	<b>Характеристики объекта</b>	<b>Описание характеристик</b>
<b>1</b>	<b>2</b>	<b>3</b>
1.	Местоположение объекта	Российская Федерация, Архангельская область, Няндомский муниципальный округ
2.	Площадь объекта +/- величина погрешности определения площади (Р +/- Дельта Р)	467 +/- 8 м <sup>2</sup>
3.	Иные характеристики объекта	-

## Раздел 2

### Сведения о местоположении границ объекта

1. Система координат МСК-29, зона 2

2. Сведения о характерных точках границ объекта

Обозначение характерных точек границ	Координаты, м		Метод определения координат характерной точки	Средняя квадратическая погрешность положения характерной точки (Mt), м	Описание обозначения точки на местности (при наличии)
	X	Y			
1	2	3	4	5	6
1	329681.76	2517373.10	Метод спутниковых геодезических измерений (определений)	0.1	-
2	329682.39	2517394.91	Метод спутниковых геодезических измерений (определений)	0.1	-
3	329660.90	2517395.49	Метод спутниковых геодезических измерений (определений)	0.1	-
4	329660.28	2517373.82	Метод спутниковых геодезических измерений (определений)	0.1	-
1	329681.76	2517373.10	Метод спутниковых геодезических измерений (определений)	0.1	-

3. Сведения о характерных точках части (частей) границы объекта

Обозначение характерных точек части границы	Координаты, м		Метод определения координат характерной точки	Средняя квадратическая погрешность положения характерной точки (Mt), м	Описание обозначения точки на местности (при наличии)
	X	Y			
1	2	3	4	5	6
-	-	-	-	-	-

### Раздел 3

#### Сведения о местоположении измененных (уточненных) границ объекта

1. Система координат -

2. Сведения о характерных точках границ объекта

Обозначение характерных точек границ	Существующие координаты, м		Измененные (уточненные) координаты, м		Метод определения координат характерной точки	Средняя квадратическая погрешность положения характерной точки (Mt), м	Описание обозначения точки на местности (при наличии)
	X	Y	X	Y			
1	2	3	4	5	6	7	8
-	-	-	-	-	-	-	

3. Сведения о характерных точках части (частей) границы объекта

Обозначение характерных точек части границы	Существующие координаты, м		Измененные (уточненные) координаты, м		Метод определения координат характерной точки	Средняя квадратическая погрешность положения характерной точки (Mt), м	Описание обозначения точки на местности (при наличии)
	X	Y	X	Y			
1	2	3	4	5	6	7	8
-	-	-	-	-	-	-	



**Схема границ публичного сервитута для размещения  
объекта электросетевого хозяйства КТП-100/10/0,4 Д-19 Бройлер  
в кадастровом квартале 29:12:010204**

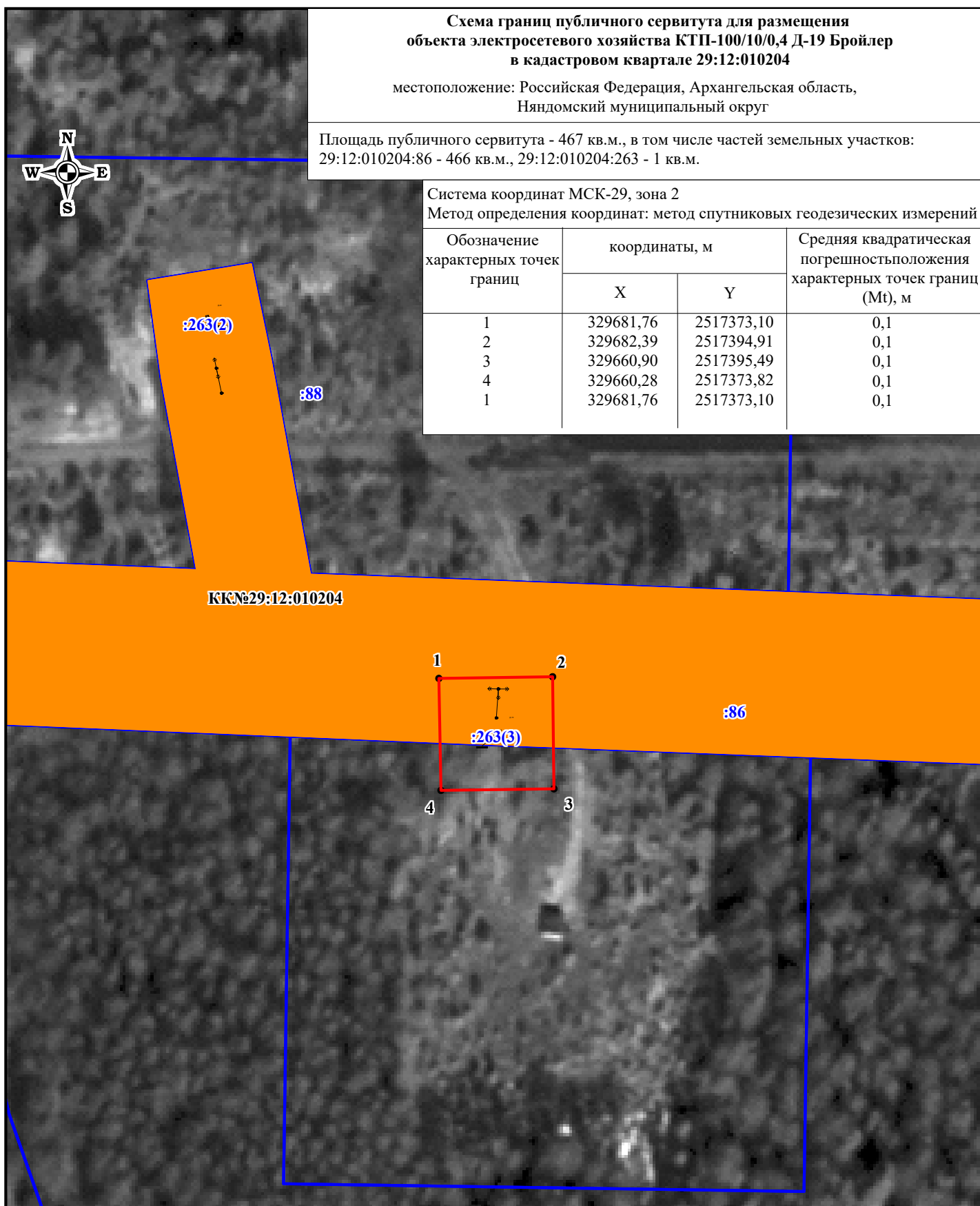
местоположение: Российская Федерация, Архангельская область,  
Няндомский муниципальный округ

Площадь публичного сервитута - 467 кв.м., в том числе частей земельных участков:  
29:12:010204:86 - 466 кв.м., 29:12:010204:263 - 1 кв.м.

Система координат МСК-29, зона 2

Метод определения координат: метод спутниковых геодезических измерений

Обозначение характерных точек границ	координаты, м		Средняя квадратическая погрешность положения характерных точек границ (Mt), м
	X	Y	
1	329681,76	2517373,10	0,1
2	329682,39	2517394,91	0,1
3	329660,90	2517395,49	0,1
4	329660,28	2517373,82	0,1
1	329681,76	2517373,10	0,1



**Условные обозначения:**

- - граница публичного сервитута;
  - - обозначение границы земельного участка и объекта капитального строительства, сведения о которых содержатся в ЕГРН;  - охранный зона (реестровый номер 29:12-6.348) и публичный сервитут (реестровый номер 29:12-6.406) объекта: "ВЛ-10 кВ "Л- № 2, № 3, № 4, № 6, № 7, № 8, № 9, № 11 ПС "СПТФ"
  - - граница кадастрового квартала;
- КК № 29:12:010204** - номер кадастрового квартала.

**Масштаб 1:1000**

**Приложение 4**  
**к распоряжению КУМИ**  
**Няндомского муниципального округа**  
**от «18» ноября 2024 года № 835**

<b>ГРАФИЧЕСКОЕ ОПИСАНИЕ</b>		
<b>местоположения границ населенных пунктов, территориальных зон, особо охраняемых природных территорий, зон с особыми условиями использования территории</b>		
<b>Публичный сервитут для размещения объекта электросетевого хозяйства КТП-В 400/10К №52</b>		
<small>(наименование объекта, местоположение границ которого описано (далее - объект))</small>		
<b>Раздел 1</b>		
<b>Сведения об объекте</b>		
<b>№ п/п</b>	<b>Характеристики объекта</b>	<b>Описание характеристик</b>
<b>1</b>	<b>2</b>	<b>3</b>
1.	Местоположение объекта	Российская Федерация, Архангельская область, Няндомский муниципальный округ, г. Няндомы
2.	Площадь объекта +/- величина погрешности определения площади (Р +/- Дельта Р)	575 +/- 8 м <sup>2</sup>
3.	Иные характеристики объекта	-

## Раздел 2

### Сведения о местоположении границ объекта

1. Система координат МСК-29, зона 2

2. Сведения о характерных точках границ объекта

Обозначение характерных точек границ	Координаты, м		Метод определения координат характерной точки	Средняя квадратическая погрешность положения характерной точки (Mt), м	Описание обозначения точки на местности (при наличии)
	X	Y			
1	2	3	4	5	6
1	330891.20	2519109.54	Метод спутниковых геодезических измерений (определений)	0.1	-
2	330914.58	2519114.84	Метод спутниковых геодезических измерений (определений)	0.1	-
3	330909.28	2519138.20	Метод спутниковых геодезических измерений (определений)	0.1	-
4	330885.90	2519132.96	Метод спутниковых геодезических измерений (определений)	0.1	-
1	330891.20	2519109.54	Метод спутниковых геодезических измерений (определений)	0.1	-

3. Сведения о характерных точках части (частей) границы объекта

Обозначение характерных точек части границы	Координаты, м		Метод определения координат характерной точки	Средняя квадратическая погрешность положения характерной точки (Mt), м	Описание обозначения точки на местности (при наличии)
	X	Y			
1	2	3	4	5	6
-	-	-	-	-	-

### Раздел 3

#### Сведения о местоположении измененных (уточненных) границ объекта

1. Система координат -

2. Сведения о характерных точках границ объекта

Обозначение характерных точек границ	Существующие координаты, м		Измененные (уточненные) координаты, м		Метод определения координат характерной точки	Средняя квадратическая погрешность положения характерной точки (Mt), м	Описание обозначения точки на местности (при наличии)
	X	Y	X	Y			
1	2	3	4	5	6	7	8
-	-	-	-	-	-	-	

3. Сведения о характерных точках части (частей) границы объекта

Обозначение характерных точек части границы	Существующие координаты, м		Измененные (уточненные) координаты, м		Метод определения координат характерной точки	Средняя квадратическая погрешность положения характерной точки (Mt), м	Описание обозначения точки на местности (при наличии)
	X	Y	X	Y			
1	2	3	4	5	6	7	8
-	-	-	-	-	-	-	

**Схема границ публичного сервитута для размещения  
объекта электросетевого хозяйства КТП-В 400/10К №52  
в кадастровом квартале 29:12:010204**

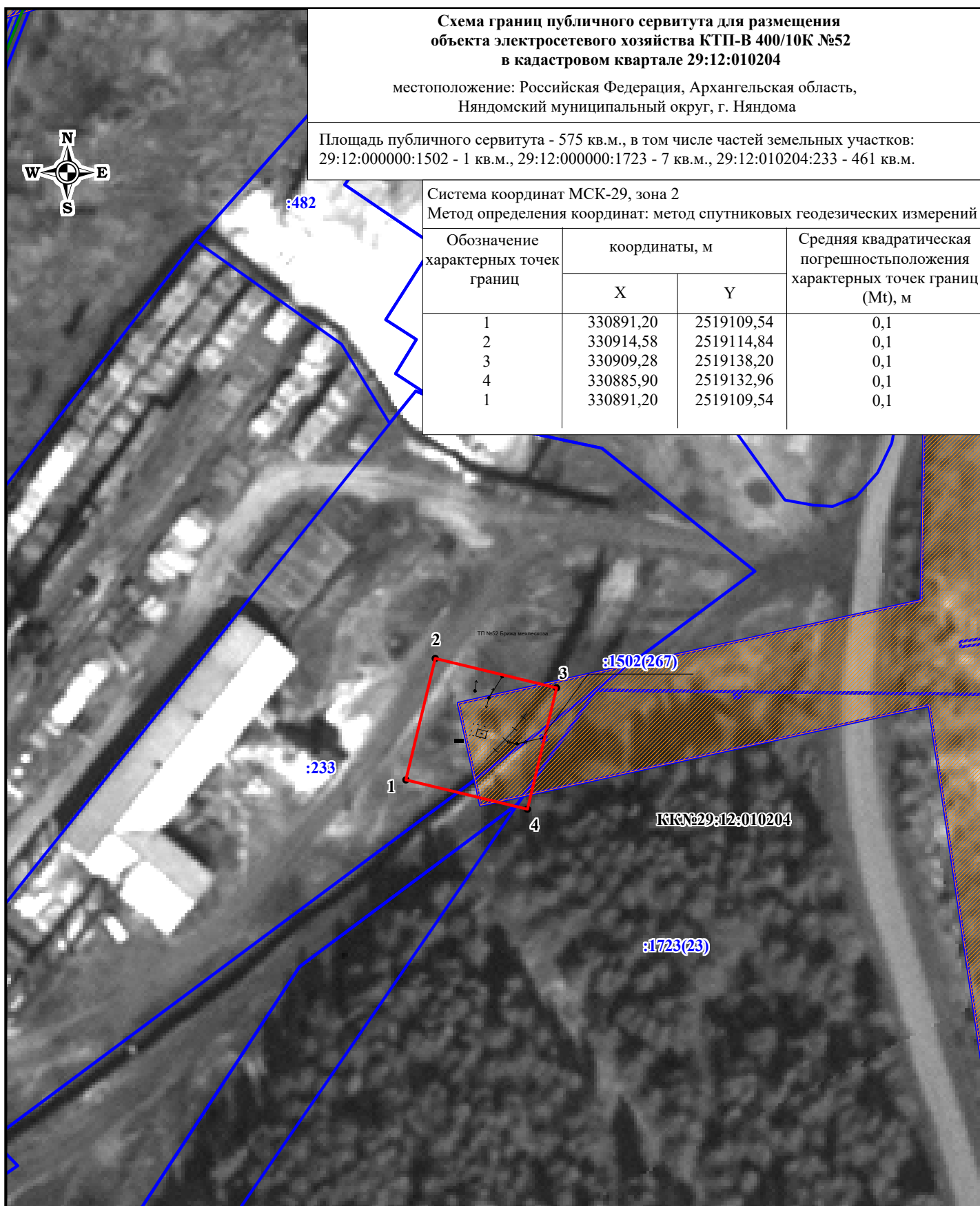
местоположение: Российская Федерация, Архангельская область,  
Няндомский муниципальный округ, г. Няндама

Площадь публичного сервитута - 575 кв.м., в том числе частей земельных участков:  
29:12:000000:1502 - 1 кв.м., 29:12:000000:1723 - 7 кв.м., 29:12:010204:233 - 461 кв.м.

Система координат МСК-29, зона 2

Метод определения координат: метод спутниковых геодезических измерений

Обозначение характерных точек границ	координаты, м		Средняя квадратическая погрешность положения характерных точек границ (Mt), м
	X	Y	
1	330891,20	2519109,54	0,1
2	330914,58	2519114,84	0,1
3	330909,28	2519138,20	0,1
4	330885,90	2519132,96	0,1
1	330891,20	2519109,54	0,1



**Условные обозначения:**

- граница публичного сервитута;

- обозначение границы земельного участка и объекта капитального строительства, сведения о которых содержатся в ЕГРН;

- граница кадастрового квартала;

**КК№29:12:010204** - номер кадастрового квартала.

- Охранная зона ВЛ-10 кВ ф. «АБЗ» (реестровый номер 29:12-6.14)

**Масштаб 1:1000**

**Приложение 5**  
**к распоряжению КУМИ**  
**Няндомского муниципального округа**  
**от «18» ноября 2024 года № 835**

<b>ГРАФИЧЕСКОЕ ОПИСАНИЕ</b> <b>местоположения границ населенных пунктов, территориальных зон, особо охраняемых природных территорий, зон с особыми условиями использования территории</b>		
<b>Публичный сервитут для размещения объекта электросетевого хозяйства ГКТПН -250 №47 ЭММ</b>		
<small>(наименование объекта, местоположение границ которого описано (далее - объект))</small>		
<b>Раздел 1</b>		
<b>Сведения об объекте</b>		
<b>№ п/п</b>	<b>Характеристики объекта</b>	<b>Описание характеристик</b>
<b>1</b>	<b>2</b>	<b>3</b>
1.	Местоположение объекта	Российская Федерация, Архангельская область, Няндомский муниципальный округ, г. Няндомы
2.	Площадь объекта +/- величина погрешности определения площади (Р +/- Дельта Р)	596 +/- 9 м <sup>2</sup>
3.	Иные характеристики объекта	-

## Раздел 2

### Сведения о местоположении границ объекта

1. Система координат МСК-29, зона 2

2. Сведения о характерных точках границ объекта

Обозначение характерных точек границ	Координаты, м		Метод определения координат характерной точки	Средняя квадратическая погрешность положения характерной точки (Mt), м	Описание обозначения точки на местности (при наличии)
	X	Y			
1	2	3	4	5	6
1	329996.19	2513036.07	Метод спутниковых геодезических измерений (определений)	0.1	-
2	330001.57	2513060.84	Метод спутниковых геодезических измерений (определений)	0.1	-
3	329978.59	2513065.60	Метод спутниковых геодезических измерений (определений)	0.1	-
4	329973.15	2513040.84	Метод спутниковых геодезических измерений (определений)	0.1	-
1	329996.19	2513036.07	Метод спутниковых геодезических измерений (определений)	0.1	-

3. Сведения о характерных точках части (частей) границы объекта

Обозначение характерных точек части границы	Координаты, м		Метод определения координат характерной точки	Средняя квадратическая погрешность положения характерной точки (Mt), м	Описание обозначения точки на местности (при наличии)
	X	Y			
1	2	3	4	5	6
-	-	-	-	-	-

### Раздел 3

#### Сведения о местоположении измененных (уточненных) границ объекта

1. Система координат -

2. Сведения о характерных точках границ объекта

Обозначение характерных точек границ	Существующие координаты, м		Измененные (уточненные) координаты, м		Метод определения координат характерной точки	Средняя квадратическая погрешность положения характерной точки (Mt), м	Описание обозначения точки на местности (при наличии)
	X	Y	X	Y			
1	2	3	4	5	6	7	8
-	-	-	-	-	-	-	

3. Сведения о характерных точках части (частей) границы объекта

Обозначение характерных точек части границы	Существующие координаты, м		Измененные (уточненные) координаты, м		Метод определения координат характерной точки	Средняя квадратическая погрешность положения характерной точки (Mt), м	Описание обозначения точки на местности (при наличии)
	X	Y	X	Y			
1	2	3	4	5	6	7	8
-	-	-	-	-	-	-	



**Схема границ публичного сервитута для размещения  
объекта электросетевого хозяйства ГКТПН-250 №47 ЭММ  
в кадастровом квартале 29:12:010103**

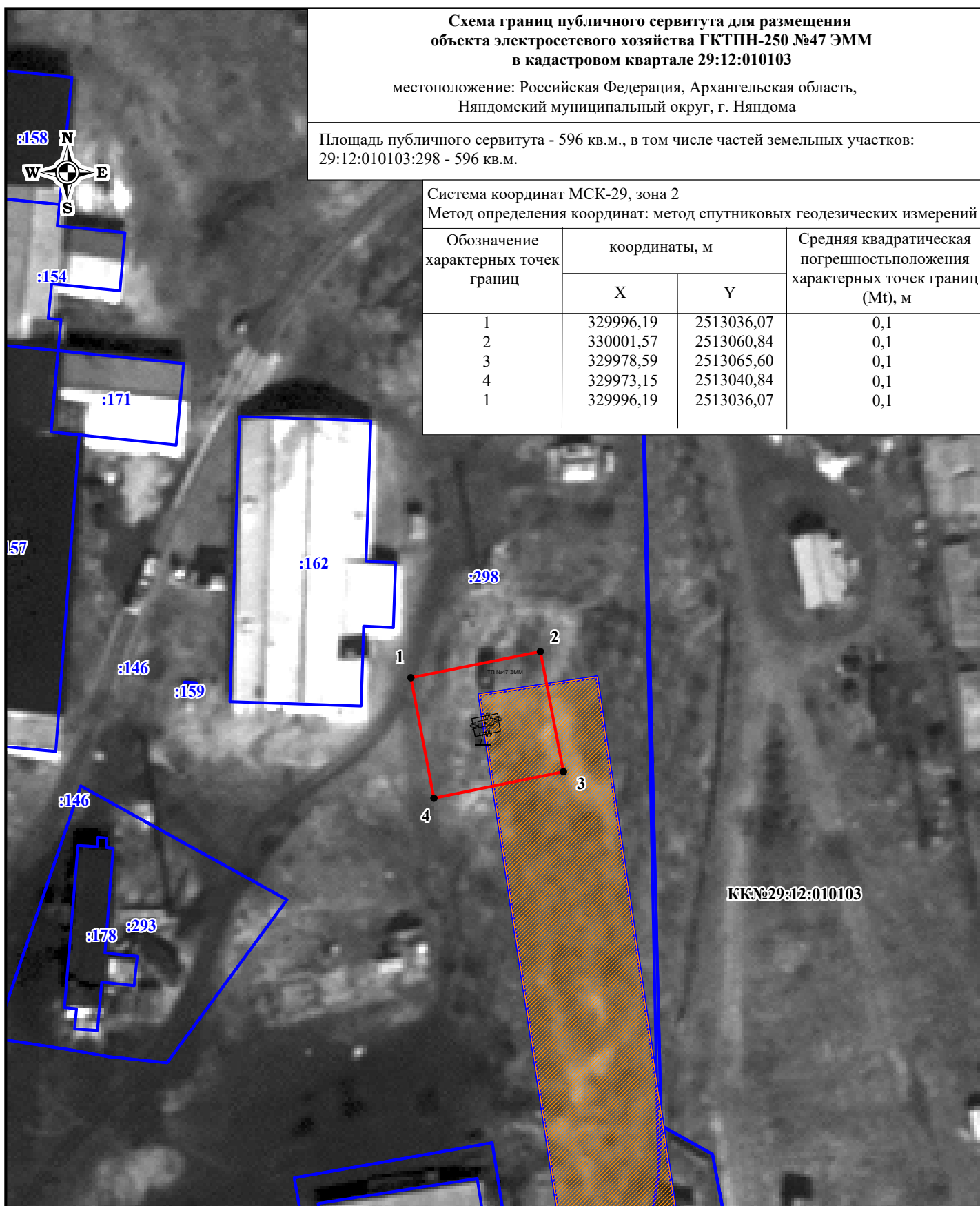
местоположение: Российская Федерация, Архангельская область,  
Няндомский муниципальный округ, г. Няндама

Площадь публичного сервитута - 596 кв.м., в том числе частей земельных участков:  
29:12:010103:298 - 596 кв.м.

Система координат МСК-29, зона 2

Метод определения координат: метод спутниковых геодезических измерений

Обозначение характерных точек границ	координаты, м		Средняя квадратическая погрешность положения характерных точек границ (Mt), м
	X	Y	
1	329996,19	2513036,07	0,1
2	330001,57	2513060,84	0,1
3	329978,59	2513065,60	0,1
4	329973,15	2513040,84	0,1
1	329996,19	2513036,07	0,1



**Условные обозначения:**

- - граница публичного сервитута;
- - обозначение границы земельного участка и объекта капитального строительства, сведения о которых содержатся в ЕГРН;
- - граница кадастрового квартала;

**КК№29:12:010103** - номер кадастрового квартала.

- Охранная зона (реестровый номер 29:12-6.2) и публичный сервитут (реестровый номер 29:12-6.746) ВЛ-10 кВ ф. "Телецентр"

**Масштаб 1:1000**

**Приложение 6**  
**к распоряжению КУМИ**  
**Няндомского муниципального округа**  
**от «18» ноября 2024 года № 835**

<b>ГРАФИЧЕСКОЕ ОПИСАНИЕ</b> <b>местоположения границ населенных пунктов, территориальных зон, особо охраняемых природных территорий, зон с особыми условиями использования территории</b> <b>Публичный сервитут для размещения объекта электросетевого хозяйства здания ТП№1</b>		
(наименование объекта, местоположение границ которого описано (далее - объект))		
<b>Раздел 1</b>		
<b>Сведения об объекте</b>		
<b>№ п/п</b>	<b>Характеристики объекта</b>	<b>Описание характеристик</b>
<b>1</b>	<b>2</b>	<b>3</b>
1.	Местоположение объекта	Российская Федерация, Архангельская область, Няндомский муниципальный округ, г. Няндомы, мкр. Каргополь-2
2.	Площадь объекта +/- величина погрешности определения площади (P +/- Дельта P)	734 +/- 9 м <sup>2</sup>
3.	Иные характеристики объекта	-

## Раздел 2

### Сведения о местоположении границ объекта

1. Система координат МСК-29, зона 2

2. Сведения о характерных точках границ объекта

Обозначение характерных точек границ	Координаты, м		Метод определения координат характерной точки	Средняя квадратическая погрешность положения характерной точки (Mt), м	Описание обозначения точки на местности (при наличии)
	X	Y			
1	2	3	4	5	6
1	327281.05	2519548.51	Метод спутниковых геодезических измерений (определений)	0.1	-
2	327300.94	2519568.43	Метод спутниковых геодезических измерений (определений)	0.1	-
3	327282.53	2519586.87	Метод спутниковых геодезических измерений (определений)	0.1	-
4	327262.64	2519566.95	Метод спутниковых геодезических измерений (определений)	0.1	-
1	327281.05	2519548.51	Метод спутниковых геодезических измерений (определений)	0.1	-

3. Сведения о характерных точках части (частей) границы объекта

Обозначение характерных точек части границы	Координаты, м		Метод определения координат характерной точки	Средняя квадратическая погрешность положения характерной точки (Mt), м	Описание обозначения точки на местности (при наличии)
	X	Y			
1	2	3	4	5	6
-	-	-	-	-	-

### Раздел 3

#### Сведения о местоположении измененных (уточненных) границ объекта

1. Система координат -

2. Сведения о характерных точках границ объекта

Обозначение характерных точек границ	Существующие координаты, м		Измененные (уточненные) координаты, м		Метод определения координат характерной точки	Средняя квадратическая погрешность положения характерной точки (Mt), м	Описание обозначения точки на местности (при наличии)
	X	Y	X	Y			
1	2	3	4	5	6	7	8
-	-	-	-	-	-	-	

3. Сведения о характерных точках части (частей) границы объекта

Обозначение характерных точек части границы	Существующие координаты, м		Измененные (уточненные) координаты, м		Метод определения координат характерной точки	Средняя квадратическая погрешность положения характерной точки (Mt), м	Описание обозначения точки на местности (при наличии)
	X	Y	X	Y			
1	2	3	4	5	6	7	8
-	-	-	-	-	-	-	

**Схема границ публичного сервитута для размещения объекта  
электросетевого хозяйства здания ТП №1 в кадастровом  
квартале 29:12:010303**

местоположение: Российская Федерация, Архангельская область,  
Няндомский муниципальный округ, г. Няндама, . -2

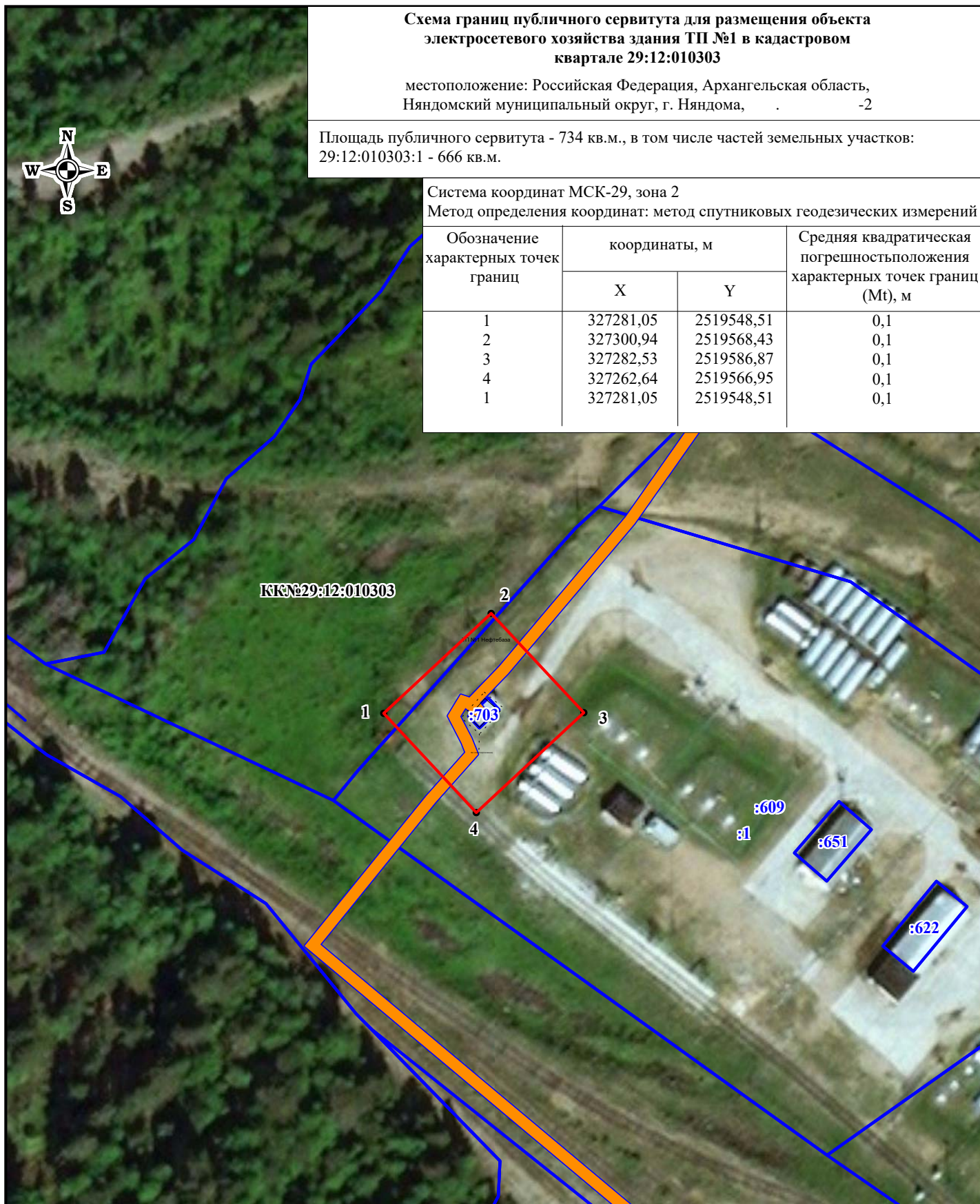
Площадь публичного сервитута - 734 кв.м., в том числе частей земельных участков:  
29:12:010303:1 - 666 кв.м.



Система координат МСК-29, зона 2

Метод определения координат: метод спутниковых геодезических измерений

Обозначение характерных точек границ	координаты, м		Средняя квадратическая погрешность положения характерных точек границ (Mt), м
	X	Y	
1	327281,05	2519548,51	0,1
2	327300,94	2519568,43	0,1
3	327282,53	2519586,87	0,1
4	327262,64	2519566,95	0,1
1	327281,05	2519548,51	0,1



**Условные обозначения:**

- граница публичного сервитута;

- обозначение границы земельного участка и объекта капитального строительства, сведения о которых содержатся в ЕГРН;

- граница кадастрового квартала;

**КК№29:12:010303** - номер кадастрового квартала.

- "Охранная зона КЛ-10 кВ Каргополь" (реестровый номер 29:12-6.752)

**Масштаб 1:1000**