



АДМИНИСТРАЦИЯ
НЯНДОМСКОГО МУНИЦИПАЛЬНОГО ОКРУГА
АРХАНГЕЛЬСКОЙ ОБЛАСТИ

КОМИТЕТ ПО УПРАВЛЕНИЮ МУНИЦИПАЛЬНЫМ
ИМУЩЕСТВОМ И ЗЕМЕЛЬНЫМИ РЕСУРСАМИ

РАСПОРЯЖЕНИЕ

от «04» марта 2025 г. № 110

г. Няндомы

Об установлении публичных сервитутов

В соответствии со статьей 23, главой V.7 Земельного кодекса Российской Федерации, Правилами установления охранных зон объектов электросетевого хозяйства и особых условий использования земельных участков, расположенных в границах таких зон, утвержденными постановлением Правительства Российской Федерации от 24 февраля 2009 года № 160, административным регламентом предоставления муниципальной услуги «Установление публичного сервитута в соответствии с Главой V.7. Земельного кодекса Российской Федерации» на территории Няндомского муниципального округа Архангельской области, утвержденным постановлением администраций Няндомского муниципального округа Архангельской области от 17 января 2024 года № 17-па, Положением о Комитете по управлению муниципальным имуществом и земельными ресурсами администрации Няндомского муниципального округа Архангельской области, утвержденным решением Собрания депутатов Няндомского муниципального округа Архангельской области от 19 декабря 2022 года № 28, на основании ходатайств ООО «Горэлектросеть» от 3 февраля 2025 года:

1. Установить в интересах общества с ограниченной ответственностью «Горэлектросеть» (ОГРН 1242900000420) публичные сервитуты:

1.1. Публичный сервитут для размещения объекта электросетевого хозяйства КЛ-10 кВ ф. «АБЗ» от опоры № 40/17 до опоры № 40/18» в отношении следующих земельных участков:

№ п/п	Кадастровый номер земельного участка	Местоположение земельного участка
1	29:12:000000:1716	Российская Федерация, Архангельская область, Няндомский район, Няндомское лесничество, Няндомское участковое лесничество, участок Няндомское, кварталы 93ч, 94 ч, 95ч, 96ч, 97ч
2	29:12:000000:1723	Российская Федерация, Архангельская область, Няндомский район, Няндомское лесничество, Няндомское участковое лесничество, (участок Няндомское), кварталы 48ч, 49,

		50ч-52ч, 53, 54, 63ч, 64ч, 65, 66ч, 67, 68ч, 69ч, 70, 75, 76, 77ч-84ч, 93ч-98ч, 102, 103ч, 104, 105ч, 106, 107ч
3	29:12:010303:549	Местоположение установлено относительно ориентира, расположенного в границах участка. Ориентир автодорога «Обход г. Няндомы» ПК 0+17,5. Почтовый адрес ориентира: обл. Архангельская, р-н Няндомский

1.1.1. Утвердить границы публичного сервитута, согласно прилагаемому графическому описанию местоположения границ публичного сервитута площадью 2105 кв. м., расположенного: Российская Федерация, Архангельская область, Няндомский муниципальный округ (приложение 1).

1.1.2. В отношении объекта электросетевого хозяйства установлена Зона с особыми условиями использования территории (Охранная зона объектов электроэнергетики (объектов электросетевого хозяйства и объектов по производству электрической энергии)), реестровый номер границы 29:12-6.822.

1.2. Публичный сервитут для размещения объекта электросетевого хозяйства ВЛ-10 кВ ф. «АБЗ» от опоры № 40 до опоры № 40/20 в отношении следующих земельных участков:

№ п/п	Кадастровый номер земельного участка	Местоположение земельного участка
1	29:12:000000:1502	Местоположение установлено относительно ориентира, расположенного за пределами участка. Почтовый адрес ориентира: Архангельская область, Няндомский район, г. Няндомы
2	29:12:000000:1716	Российская Федерация, Архангельская область, Няндомский район, Няндомское лесничество, Няндомское участковое лесничество, участок Няндомское, кварталы 93ч, 94 ч, 95ч, 96ч, 97ч
3	29:12:000000:1723	Российская Федерация, Архангельская область, Няндомский район, Няндомское лесничество, Няндомское участковое лесничество, (участок Няндомское), кварталы 48ч, 49, 50ч-52ч, 53, 54, 63ч, 64ч, 65, 66ч, 67, 68ч, 69ч, 70, 75, 76, 77ч-84ч, 93ч-98ч, 102, 103ч, 104, 105ч, 106, 107ч
4	29:12:010204:112	Архангельская область, Няндомский район, в 1518 м юго-восточнее пересечения автодорог «Долматово-Няндомы-Каргополь-Пудож» и «Подъезд к АБЗ»
5	29:12:010204:128	Местоположение установлено относительно ориентира, расположенного в границах участка. Ориентир автодорога «Обход г. Няндомы» км 0+17,5. Почтовый адрес ориентира: обл. Архангельская, р-н Няндомский
6	29:12:010204:487	Архангельская область, Няндомский р-н, в 1408 метрах юго-восточнее пересечения автодороги «Долматово-Няндомы-Каргополь-Пудож» с автодорогой «Подъезд к АБЗ»
7	29:12:010303:549	Местоположение установлено относительно ориентира, расположенного в границах участка. Ориентир автодорога «Обход г. Няндомы» ПК 0+17,5. Почтовый адрес ориентира: обл. Архангельская, р-н Няндомский
8	29:12:010204	Архангельская область, Няндомский район, в границах кадастрового квартала

1.2.1. Утвердить границы публичного сервитута, согласно прилагаемому графическому описанию местоположения границ публичного сервитута площадью 9362 кв. м., расположенного: Российская Федерация, Архангельская область, Няндомский муниципальный округ (приложение 2).

1.2.2. В отношении объекта электросетевого хозяйства установлена Зона с особыми условиями использования территории (Охранная зона инженерных коммуникаций), реестровый номер границы 29:12-6.14.

2. Установить срок публичных сервитутов - сорок девять лет.

3. Общество с ограниченной ответственностью «Горэлектросеть» обязано:

3.1. не позднее шести месяцев со дня издания настоящего распоряжения внести плату за публичный сервитут:

– в отношении земельных участков, находящихся в государственной или муниципальной собственности и не обремененных правами третьих лиц, единовременным платежом в размере 0,01 процента кадастровой стоимости указанных земельных участков за каждый год их использования, пропорционально площади земельных участков в установленных границах публичного сервитута,

– в отношении земель и (или) земельных участков, находящихся в государственной или муниципальной собственности и не обремененных правами третьих лиц, для которых кадастровая стоимость не определена, единовременным платежом в размере 0,01 процента исходя из среднего уровня кадастровой стоимости земельных участков по муниципальному району (городскому округу) пропорционально площади земель и (или) земельных участков в установленных границах публичного сервитута;

3.2. привести части земельных участков в состояние, пригодное для их использования в соответствии с разрешенным использованием, в срок не позднее, чем три месяца после завершения на земельных участках деятельности, для обеспечения которой установлен публичный сервитут;

3.3. снести объекты, размещенные им на основании публичного сервитута, и осуществить при необходимости рекультивацию земель и земельных участков в срок не позднее, чем шесть месяцев с момента прекращения публичного сервитута.

4. КУМИ Няндомского муниципального округа в срок не позднее пяти рабочих дней со дня принятия распоряжения об установлении публичных сервитутов направить копию указанного распоряжения в орган регистрации прав и в ООО «Горэлектросеть».

5. Публичные сервитуты считаются установленными со дня внесения сведений о них в Единый государственный реестр недвижимости.

6. Настоящее распоряжение разместить на официальном сайте администрации Няндомского муниципального округа Архангельской области.

Председатель



Н.А. Свинцова

ГРАФИЧЕСКОЕ ОПИСАНИЕ		
местоположения границ населенных пунктов, территориальных зон, особо охраняемых природных территорий, зон с особыми условиями использования территории		
Публичный сервитут для размещения объекта электросетевого хозяйства "КЛ-10 кВ ф. "АБЗ" от опоры № 40/17 до опоры № 40/18"		
<small>(наименование объекта, местоположение границ которого описано (далее - объект))</small>		
Раздел 1		
Сведения об объекте		
№ п/п	Характеристики объекта	Описание характеристик
1	2	3
1.	Местоположение объекта	Архангельская область, м.о Няндомский
2.	Площадь объекта +/- величина погрешности определения площади (Р +/- Дельта Р)	2105 +/- 16 м ²
3.	Иные характеристики объекта	-

Раздел 2

Сведения о местоположении границ объекта

1. Система координат МСК-29, зона 2

2. Сведения о характерных точках границ объекта

Обозначение характерных точек границ	Координаты, м		Метод определения координат характерной точки	Средняя квадратическая погрешность положения характерной точки (Mt), м	Описание обозначения точки на местности (при наличии)
	X	Y			
1	2	3	4	5	6
1	328900.09	2519515.21	Метод спутниковых геодезических измерений (определений)	0.1	-
2	328880.30	2519536.02	Метод спутниковых геодезических измерений (определений)	0.1	-
3	328900.09	2519665.16	Метод спутниковых геодезических измерений (определений)	0.1	-
4	328903.96	2519685.78	Метод спутниковых геодезических измерений (определений)	0.1	-
5	328935.73	2519754.08	Метод спутниковых геодезических измерений (определений)	0.1	-
6	328959.94	2519808.98	Метод спутниковых геодезических измерений (определений)	0.1	-
7	328986.05	2519866.13	Метод спутниковых геодезических измерений (определений)	0.1	-
8	329020.93	2519945.34	Метод спутниковых геодезических измерений (определений)	0.1	-
9	329045.13	2519999.08	Метод спутниковых геодезических измерений (определений)	0.1	-
10	329071.06	2520060.25	Метод спутниковых геодезических измерений (определений)	0.1	-
11	329098.05	2520122.07	Метод спутниковых геодезических измерений (определений)	0.1	-

2. Сведения о характерных точках границ объекта					
Обозначение характерных точек границ	Координаты, м		Метод определения координат характерной точки	Средняя квадратическая погрешность положения характерной точки (Mt), м	Описание обозначения точки на местности (при наличии)
	X	Y			
1	2	3	4	5	6
12	329125.24	2520181.80	Метод спутниковых геодезических измерений (определений)	0.1	-
13	329154.25	2520249.19	Метод спутниковых геодезических измерений (определений)	0.1	-
14	329185.32	2520315.94	Метод спутниковых геодезических измерений (определений)	0.1	-
15	329208.30	2520370.67	Метод спутниковых геодезических измерений (определений)	0.1	-
16	329231.72	2520424.17	Метод спутниковых геодезических измерений (определений)	0.1	-
17	329248.85	2520460.19	Метод спутниковых геодезических измерений (определений)	0.1	-
18	329262.68	2520478.47	Метод спутниковых геодезических измерений (определений)	0.1	-
19	329261.08	2520479.67	Метод спутниковых геодезических измерений (определений)	0.1	-
20	329247.14	2520461.25	Метод спутниковых геодезических измерений (определений)	0.1	-
21	329229.91	2520425.02	Метод спутниковых геодезических измерений (определений)	0.1	-
22	329206.46	2520371.46	Метод спутниковых геодезических измерений (определений)	0.1	-
23	329183.50	2520316.76	Метод спутниковых геодезических измерений (определений)	0.1	-
24	329152.43	2520250.02	Метод спутниковых геодезических измерений (определений)	0.1	-

2. Сведения о характерных точках границ объекта

Обозначение характерных точек границ	Координаты, м		Метод определения координат характерной точки	Средняя квадратическая погрешность положения характерной точки (M _t), м	Описание обозначения точки на местности (при наличии)
	X	Y			
1	2	3	4	5	6
25	329123.42	2520182.61	Метод спутниковых геодезических измерений (определений)	0.1	-
26	329096.23	2520122.89	Метод спутниковых геодезических измерений (определений)	0.1	-
27	329069.22	2520061.05	Метод спутниковых геодезических измерений (определений)	0.1	-
28	329043.30	2519999.89	Метод спутниковых геодезических измерений (определений)	0.1	-
29	329019.11	2519946.16	Метод спутниковых геодезических измерений (определений)	0.1	-
30	328984.23	2519866.96	Метод спутниковых геодезических измерений (определений)	0.1	-
31	328958.12	2519809.81	Метод спутниковых геодезических измерений (определений)	0.1	-
32	328933.91	2519754.91	Метод спутниковых геодезических измерений (определений)	0.1	-
33	328902.04	2519686.42	Метод спутниковых геодезических измерений (определений)	0.1	-
34	328898.12	2519665.51	Метод спутниковых геодезических измерений (определений)	0.1	-
35	328878.17	2519535.36	Метод спутниковых геодезических измерений (определений)	0.1	-
36	328898.65	2519513.83	Метод спутниковых геодезических измерений (определений)	0.1	-
1	328900.09	2519515.21	Метод спутниковых геодезических измерений (определений)	0.1	-

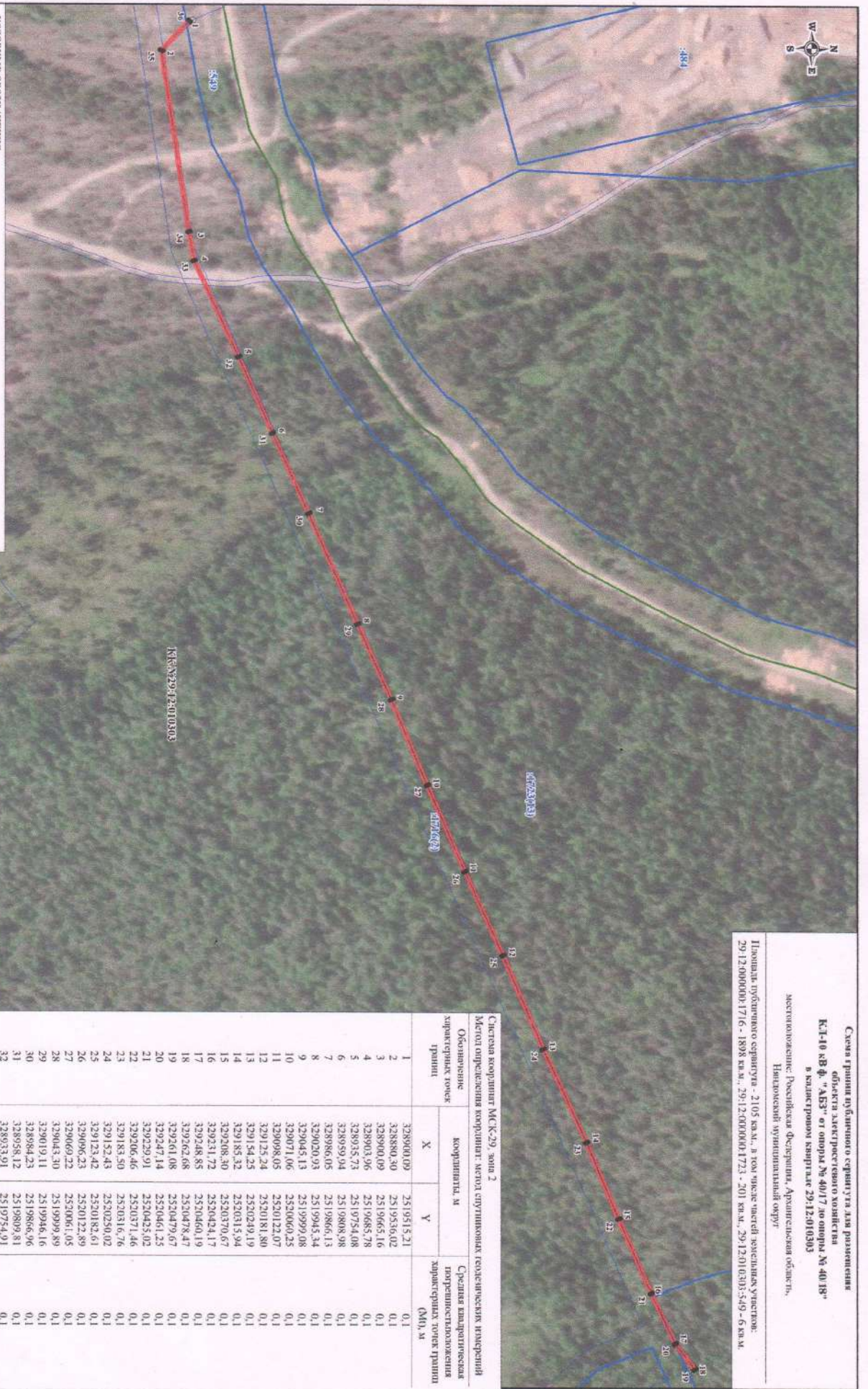
3. Сведения о характерных точках части (частей) границы объекта

Обозначение характерных точек части границы	Координаты, м		Метод определения координат характерной точки	Средняя квадратическая погрешность положения характерной точки (Mt), м	Описание обозначения точки на местности (при наличии)
	X	Y			
1	2	3	4	5	6
-	-	-	-	-	-



Схема граница публичного сервитута для размещения
объекта электросетевого хозяйства
КЛ-10 кВ ф. "АБЗ" от опоры №40/17 до опоры №40/18*
в населенном пункте №29-12-010303
место нахождения: Российская Федерация, Архангельская область,
Ненецкий муниципальный округ

Процедура публичного сервитута - 2105 кв.м., в том числе площадь земель участка:
29-12-000000-1716 - 1898 кв.м., 29-12-000000-1723 - 201 кв.м., 29-12-010303-5-49 - 6 кв.м.



УСЛОВНЫЕ ОБОЗНАЧЕНИЯ:

- линия, образующая часть границы, сведения о которой размещаются для определения ее местонахождения;
- граница земельного участка, по сведениям ЕГРП;
- граница кадастрового квартала;
- обозначение кадастрового квартала;
- обозначение кадастрового номера земельного участка;
- обозначение точки, сведения о которой размещены для определения ее местонахождения;
- КЛ 10 кВ

Масштаб 1:2500

Система координат МСК-29, зона 2
Метод определения координат: метод триангуляционных геодезических измерений
Метод определения высот: метод триангуляционных геодезических измерений

Обозначение хвостовых точек границ	Координаты, м	Средняя квадратическая погрешность координат хвостовых точек границ (МД), м	
X	Y		
1	328900,09	2519515,21	0,1
2	328880,30	2519535,62	0,1
3	328900,09	2519685,16	0,1
4	328903,96	2519685,78	0,1
5	328935,73	2519754,08	0,1
6	328959,94	2519808,98	0,1
7	328986,05	2519866,13	0,1
8	329020,93	2519945,34	0,1
9	329045,13	2519999,08	0,1
10	329071,06	2520060,25	0,1
11	329098,05	2520122,07	0,1
12	329125,24	2520181,80	0,1
13	329154,23	2520249,19	0,1
14	329185,32	2520315,94	0,1
15	329208,30	2520370,67	0,1
16	329231,72	2520424,17	0,1
17	329248,85	2520460,19	0,1
18	329262,68	2520478,47	0,1
19	329261,08	2520479,67	0,1
20	329247,14	2520461,25	0,1
21	329229,91	2520425,02	0,1
22	329206,46	2520371,46	0,1
23	329183,50	2520316,76	0,1
24	329152,43	2520250,02	0,1
25	329123,42	2520182,61	0,1
26	329096,23	2520112,89	0,1
27	329069,22	2520061,05	0,1
28	329043,30	2519999,89	0,1
29	329019,11	2519946,16	0,1
30	328984,23	2519866,96	0,1
31	328958,12	2519809,81	0,1
32	328933,91	2519754,91	0,1
33	328902,04	2519686,42	0,1
34	328898,12	2519665,31	0,1
35	328878,17	2519515,36	0,1
36	328898,65	2519513,83	0,1
1	328900,09	2519515,21	0,1

ГРАФИЧЕСКОЕ ОПИСАНИЕ

местоположения границ населенных пунктов, территориальных зон, особо охраняемых природных территорий, зон с особыми условиями использования территории

Публичный сервитут для размещения объекта электросетевого хозяйства "ВЛ-10 кВ ф. "АБЗ" от опоры № 40 до опоры № 40/20"

(наименование объекта, местоположение границ которого описано (далее - объект))

Раздел 1

Сведения об объекте

№ п/п	Характеристики объекта	Описание характеристик
1	2	3
1.	Местоположение объекта	Архангельская область, м.о Няндомский
2.	Площадь объекта +/- величина погрешности определения площади (Р +/- Дельта Р)	9362 +/- 34 м ²
3.	Иные характеристики объекта	-

Раздел 2

Сведения о местоположении границ объекта

1. Система координат МСК-29, зона 2

2. Сведения о характерных точках границ объекта

Обозначение характерных точек границ	Координаты, м		Метод определения координат характерной точки	Средняя квадратическая погрешность положения характерной точки (Mt), м	Описание обозначения точки на местности (при наличии)
	X	Y			
1	2	3	4	5	6
1	329679.55	2519320.71	Метод спутниковых геодезических измерений (определений)	0.1	-
2	329663.76	2519323.33	Метод спутниковых геодезических измерений (определений)	0.1	-
3	329575.31	2519352.23	Метод спутниковых геодезических измерений (определений)	0.1	-
4	329345.77	2519360.74	Метод спутниковых геодезических измерений (определений)	0.1	-
5	329228.51	2519374.87	Метод спутниковых геодезических измерений (определений)	0.1	-
6	328896.14	2519521.85	Метод спутниковых геодезических измерений (определений)	0.1	-
7	328892.08	2519512.71	Метод спутниковых геодезических измерений (определений)	0.1	-
8	329225.83	2519365.11	Метод спутниковых геодезических измерений (определений)	0.1	-
9	329345.03	2519350.76	Метод спутниковых геодезических измерений (определений)	0.1	-
10	329573.52	2519342.28	Метод спутниковых геодезических измерений (определений)	0.1	-
11	329661.37	2519313.59	Метод спутниковых геодезических измерений (определений)	0.1	-

2. Сведения о характерных точках границ объекта					
Обозначение характерных точек границ	Координаты, м		Метод определения координат характерной точки	Средняя квадратическая погрешность положения характерной точки (Mt), м	Описание обозначения точки на местности (при наличии)
	X	Y			
1	2	3	4	5	6
12	329677.91	2519310.85	Метод спутниковых геодезических измерений (определений)	0.1	-
1	329679.55	2519320.71	Метод спутниковых геодезических измерений (определений)	0.1	-
13	329188.64	2520550.43	Метод спутниковых геодезических измерений (определений)	0.1	-
14	329210.16	2520494.34	Метод спутниковых геодезических измерений (определений)	0.1	-
15	329263.95	2520471.72	Метод спутниковых геодезических измерений (определений)	0.1	-
16	329267.83	2520480.94	Метод спутниковых геодезических измерений (определений)	0.1	-
17	329217.98	2520501.91	Метод спутниковых геодезических измерений (определений)	0.1	-
18	329197.98	2520554.01	Метод спутниковых геодезических измерений (определений)	0.1	-
13	329188.64	2520550.43	Метод спутниковых геодезических измерений (определений)	0.1	-
3. Сведения о характерных точках части (частей) границы объекта					
Обозначение характерных точек части границы	Координаты, м		Метод определения координат характерной точки	Средняя квадратическая погрешность положения характерной точки (Mt), м	Описание обозначения точки на местности (при наличии)
	X	Y			
1	2	3	4	5	6
-	-	-	-	-	-



**Схема границ публичного сервитута для размещения
объекта электросетевого хозяйства
"ВЛ-10 кВ ф. "АБЗ" от опоры № 40 до опоры № 40/20"
в кадастровых кварталах 29:12:010204 и 29:12:010303**

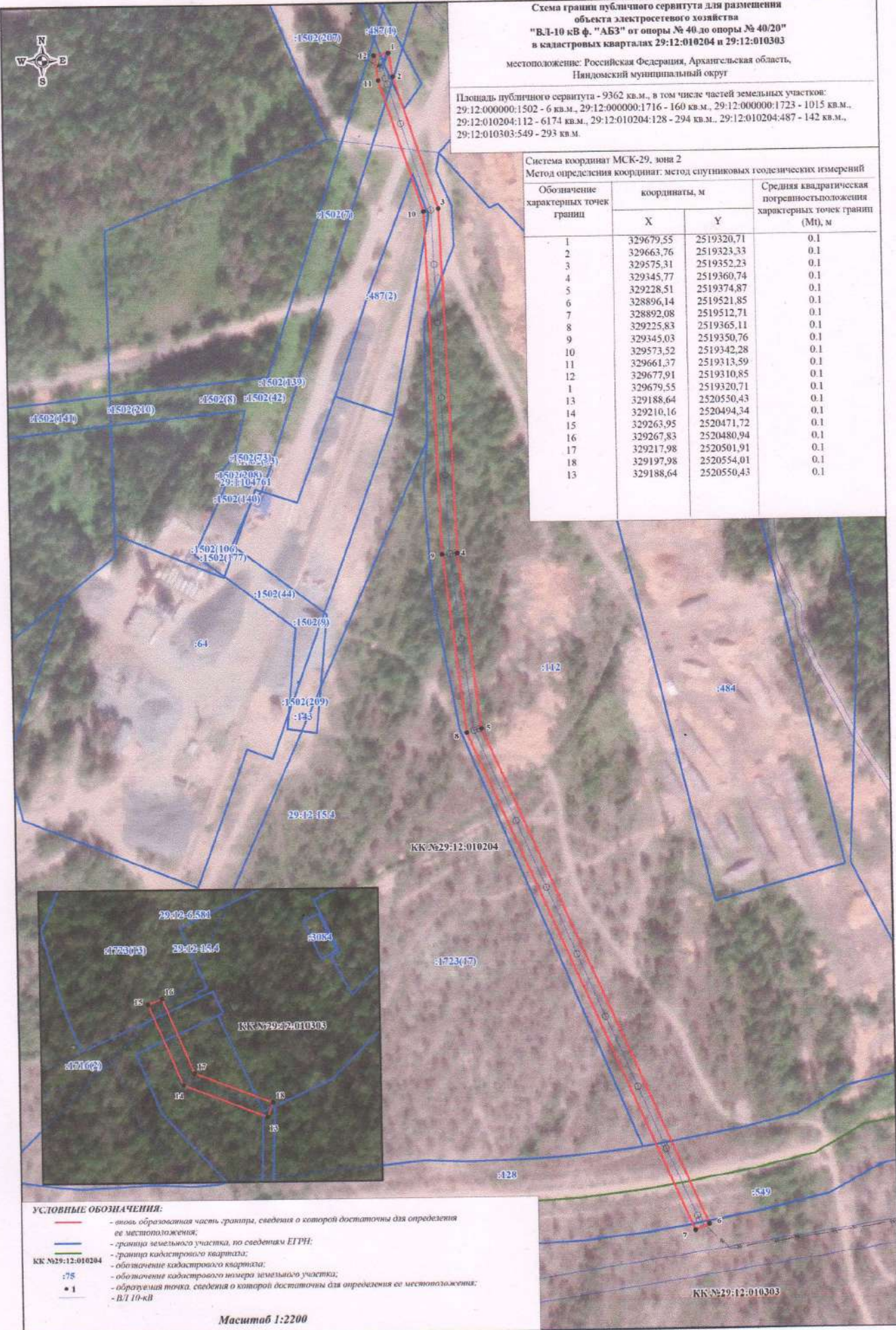
местоположение: Российская Федерация, Архангельская область,
Ниндовский муниципальный округ

Площадь публичного сервитута - 9362 кв.м., в том числе частей земельных участков:
29:12:000000:1502 - 6 кв.м., 29:12:000000:1716 - 160 кв.м., 29:12:000000:1723 - 1015 кв.м.,
29:12:010204:112 - 6174 кв.м., 29:12:010204:128 - 294 кв.м., 29:12:010204:487 - 142 кв.м.,
29:12:010303:549 - 293 кв.м.

Система координат МСК-29, зона 2

Метод определения координат: метод спутниковых геодезических измерений

Обозначение характерных точек границ	координаты, м		Средняя квадратическая погрешность положения характерных точек границ (М), м
	X	Y	
1	329679,55	2519320,71	0.1
2	329663,76	2519323,33	0.1
3	329575,31	2519352,23	0.1
4	329345,77	2519360,74	0.1
5	329228,51	2519374,87	0.1
6	328896,14	2519521,85	0.1
7	328892,08	2519512,71	0.1
8	329225,83	2519365,11	0.1
9	329345,03	2519350,76	0.1
10	329573,52	2519342,28	0.1
11	329661,37	2519313,59	0.1
12	329677,91	2519310,85	0.1
1	329679,55	2519320,71	0.1
13	329188,64	2520550,43	0.1
14	329210,16	2520494,34	0.1
15	329263,95	2520471,72	0.1
16	329267,83	2520480,94	0.1
17	329217,98	2520501,91	0.1
18	329197,98	2520554,01	0.1
13	329188,64	2520550,43	0.1



УСЛОВНЫЕ ОБОЗНАЧЕНИЯ:

- - вновь образованная часть границы, сведения о которой достаточны для определения ее местоположения;
- - граница земельного участка, по сведениям ЕГРН;
- - граница кадастрового квартала;
- KK №29:12:010204 - обозначение кадастрового номера земельного участка;
- 75 - обозначение кадастрового номера земельного участка;
- 1 - образующая точка, сведения о которой достаточны для определения ее местоположения;
- ВЛ 10-кВ - обозначение линии электропередачи.

Масштаб 1:2200