



АДМИНИСТРАЦИЯ  
НЯНДОМСКОГО МУНИЦИПАЛЬНОГО РАЙОНА  
АРХАНГЕЛЬСКОЙ ОБЛАСТИ

КОМИТЕТ ПО УПРАВЛЕНИЮ МУНИЦИПАЛЬНЫМ  
ИМУЩЕСТВОМ И ЗЕМЕЛЬНЫМИ РЕСУРСАМИ

**РАСПОРЯЖЕНИЕ**

от « 5 » апреля 2022 г. № 175

г. Няндомы

**Об установлении публичного сервитута**

На основании ходатайства ПАО «Россети Северо-Запад», руководствуясь статьей 23, главой V.7 Земельного кодекса Российской Федерации, статьями 7, 43 Федерального закона от 6 октября 2003 года № 131-ФЗ «Об общих принципах организации местного самоуправления в Российской Федерации», Правилами установления охранных зон объектов электросетевого хозяйства и особых условий использования земельных участков, расположенных в границах таких зон, утвержденными постановлением Правительства Российской Федерации от 24 февраля 2009 года № 160, статьей 5 Устава Няндомского района, Положением о Комитете по управлению муниципальным имуществом и земельными ресурсами администрации Няндомского муниципального района Архангельской области, утвержденным решением Собрания депутатов муниципального образования «Няндомский муниципальный район» от 7 апреля 2010 года № 19:

1. Установить в интересах публичного акционерного общества «Россети Северо-Запад» (ОГРН 1047855175785) публичный сервитут с целью размещения объекта электросетевого хозяйства ВЛ-35 кВ Макаровская-В.Пуя в отношении земель, государственная собственность на которые не разграничена, в кадастровых кварталах 29:12:050116, 29:12:030103, 29:12:030105, 29:12:030108, 29:12:030109, 29:12:030127, 29:12:030129, и в отношении следующих земельных участков:

№ п/п	Кадастровый номер земельного участка	Местоположение земельного участка
1	29:12:000000:1720	Архангельская область, Няндомский район, Няндомское лесничество, Няндомское участковое лесничество, кварталы 27, 28, Лимское участковое лесничество, кварталы 114-116, 125, 126, Мошинское участковое лесничество, кварталы 15-17, 34, 51, 52, 64 (выдела 18-34) 65, 66, 76, 77

2	29:12:000000:1775	Архангельская область, Няндомский район, Няндомское лесничество, Няндомское сельское участковое лесничество (участок ТОО "Воезерское"), кварталы 2ч, 11ч, 14ч, 18ч, 19ч
3	29:12:030103:6 (ЕЗП 29:12:000000:62)	Архангельская область, Няндомский район
4	29:12:030105:46 (ЕЗП 29:12:000000:66)	Архангельская область, Няндомский район
5	29:12:030105:50	Архангельская область, Няндомский район
6	29:12:030105:52	Архангельская область, Няндомский район, Няндомское лесничество, Няндомское сельское участковое лесничество, квартал 1, часть квартала 2 (участок ТОО «Воезерское»)
7	29:12:030105:163	Архангельская область, Няндомский район, Няндомское лесничество, Няндомское сельское участковое лесничество (участок ТОО "Воезерское"), квартал 2ч
8	29:12:030108:23	обл. Архангельская, р-н Няндомский, д. Волковская, пересечение автодороги Воезеро-Середнее-Холопье км 3+150 с ручьем
9	29:12:030109:5	Российская Федерация, Архангельская обл., м.р-н Няндомский, с.п. Мошинское, д. Гридино, ул. Центральная, з/у 6
10	29:12:030109:29	обл. Архангельская, р-н Няндомский, д. Гридино, пересечение автодороги Воезеро-Середнее-Холопье км 3+150 с ручьем
11	29:12:030127:28	Архангельская область, Няндомский район, Няндомское лесничество, Няндомское сельское участковое лесничество, кварталы: 12-13, часть квартала 24 (участок ТОО «Воезерское»)
12	29:12:030127:140	Архангельская область, Няндомский район, Няндомское лесничество, Няндомское сельское участковое лесничество (участок ТОО "Воезерское"), кварталы 12ч, 13ч
13	29:12:030129:6 (ЕЗП 29:12:000000:65)	Архангельская область, Няндомский район
14	29:12:030129:130 (ЕЗП 29:12:000000:66)	Архангельская область, Няндомский район



15	29:12:030129:131 (ЕЗП 29:12:000000:66)	Архангельская область, Няндомский район
16	29:12:030129:133 (ЕЗП 29:12:000000:66)	Архангельская область, Няндомский район
17	29:12:030129:134 (ЕЗП 29:12:000000:66)	Архангельская область, Няндомский район
18	29:12:030129:135 (ЕЗП 29:12:000000:66)	Архангельская область, Няндомский район
19	29:12:030129:136 (ЕЗП 29:12:000000:66)	Архангельская область, Няндомский район
20	29:12:030129:137 (ЕЗП 29:12:000000:66)	Архангельская область, Няндомский район
21	29:12:030129:138 (ЕЗП 29:12:000000:66)	Архангельская область, Няндомский район
22	29:12:030129:139 (ЕЗП 29:12:000000:66)	Архангельская область, Няндомский район
23	29:12:030129:140 (ЕЗП 29:12:000000:66)	Архангельская область, Няндомский район
24	29:12:030129:141 (ЕЗП 29:12:000000:66)	Архангельская область, Няндомский район
25	29:12:030129:142 (ЕЗП 29:12:000000:66)	Архангельская область, Няндомский район
26	29:12:030129:143 (ЕЗП 29:12:000000:66)	Архангельская область, Няндомский район
27	29:12:030129:144 (ЕЗП 29:12:000000:66)	Архангельская область, Няндомский район
28	29:12:030129:145 (ЕЗП 29:12:000000:66)	Архангельская область, Няндомский район
29	29:12:030129:146 (ЕЗП 29:12:000000:66)	Архангельская область, Няндомский район
30	29:12:030129:147 (ЕЗП 29:12:000000:66)	Архангельская область, Няндомский район
31	29:12:030129:148 (ЕЗП 29:12:000000:66)	Архангельская область, Няндомский район
32	29:12:030129:149 (ЕЗП 29:12:000000:66)	Архангельская область, Няндомский район

33	29:12:030129:150 (ЕЗП 29:12:000000:66)	Архангельская область, Няндомский район
34	29:12:030129:222	Архангельская область, Няндомский район, Няндомское лесничество, Няндомское сельское участковое лесничество, часть кварталов 14, 18, 19, 21 (участок ТОО «Воезерское»)
35	29:12:030129:334	Архангельская область, Няндомский район, Няндомское лесничество, Мошинское участковое лесничество (участок Мошинское), квартал 82ч, 83ч
36	29:12:050116:73	Архангельская область, Няндомский район
37	29:12:050116:76	Архангельская область, Няндомский район, Няндомское лесничество, Няндомское сельское участковое лесничество, часть квартала 37, квартал 38, часть квартала 39 (участок АО "Мошинское")
38	29:12:050116:78	Архангельская область, Няндомский район, Няндомское лесничество, Няндомское сельское участковое лесничество, часть квартала 2 (участок ТОО «Воезерское»)
39	29:12:050116:189	Архангельская область, Няндомский район, Няндомское лесничество, Няндомское сельское участковое лесничество (участок АО "Мошинское"), кварталы 37ч, 39ч
40	29:12:050116:190	Архангельская область, Няндомский район, Няндомское лесничество, Няндомское сельское участковое лесничество (участок ТОО "Воезерское"), квартал 2ч
41	29:12:030129:86 (ЕЗП 29:12:000000:66)	Архангельская область, Няндомский район
42	29:12:030129:87 (ЕЗП 29:12:000000:66)	Архангельская область, Няндомский район
43	29:12:030129:88 (ЕЗП 29:12:000000:66)	Архангельская область, Няндомский район
44	29:12:030129:89 (ЕЗП 29:12:000000:66)	Архангельская область, Няндомский район
45	29:12:030129:90 (ЕЗП 29:12:000000:66)	Архангельская область, Няндомский район
46	29:12:030129:91 (ЕЗП 29:12:000000:66)	Архангельская область, Няндомский район



47	29:12:030129:92 (ЕЗП 29:12:000000:66)	Архангельская область, Няндомский район
48	29:12:030129:93 (ЕЗП 29:12:000000:66)	Архангельская область, Няндомский район
49	29:12:030129:94 (ЕЗП 29:12:000000:66)	Архангельская область, Няндомский район
50	29:12:030129:95 (ЕЗП 29:12:000000:66)	Архангельская область, Няндомский район
51	29:12:030129:96 (ЕЗП 29:12:000000:66)	Архангельская область, Няндомский район
52	29:12:030129:97 (ЕЗП 29:12:000000:66)	Архангельская область, Няндомский район
53	29:12:030129:98 (ЕЗП 29:12:000000:66)	Архангельская область, Няндомский район
54	29:12:030129:99 (ЕЗП 29:12:000000:66)	Архангельская область, Няндомский район
55	29:12:030129:100 (ЕЗП 29:12:000000:66)	Архангельская область, Няндомский район
56	29:12:030129:101 (ЕЗП 29:12:000000:66)	Архангельская область, Няндомский район
57	29:12:030129:102 (ЕЗП 29:12:000000:66)	Архангельская область, Няндомский район
58	29:12:030129:103 (ЕЗП 29:12:000000:66)	Архангельская область, Няндомский район
59	29:12:030129:104 (ЕЗП 29:12:000000:66)	Архангельская область, Няндомский район
60	29:12:030129:105 (ЕЗП 29:12:000000:66)	Архангельская область, Няндомский район
61	29:12:030129:106 (ЕЗП 29:12:000000:66)	Архангельская область, Няндомский район
62	29:12:030129:107 (ЕЗП 29:12:000000:66)	Архангельская область, Няндомский район
63	29:12:030129:108 (ЕЗП 29:12:000000:66)	Архангельская область, Няндомский район
64	29:12:030129:109 (ЕЗП 29:12:000000:66)	Архангельская область, Няндомский район

65	29:12:030129:110 (ЕЗП 29:12:000000:66)	Архангельская область, Няндомский район
66	29:12:030129:116 (ЕЗП 29:12:000000:66)	Архангельская область, Няндомский район
67	29:12:030129:117 (ЕЗП 29:12:000000:66)	Архангельская область, Няндомский район
68	29:12:030129:118 (ЕЗП 29:12:000000:66)	Архангельская область, Няндомский район
69	29:12:030129:119 (ЕЗП 29:12:000000:66)	Архангельская область, Няндомский район
70	29:12:030129:120 (ЕЗП 29:12:000000:66)	Архангельская область, Няндомский район
71	29:12:030129:121 (ЕЗП 29:12:000000:66)	Архангельская область, Няндомский район
72	29:12:030129:122 (ЕЗП 29:12:000000:66)	Архангельская область, Няндомский район
73	29:12:030129:123 (ЕЗП 29:12:000000:66)	Архангельская область, Няндомский район
74	29:12:030129:124 (ЕЗП 29:12:000000:66)	Архангельская область, Няндомский район
75	29:12:030129:125 (ЕЗП 29:12:000000:66)	Архангельская область, Няндомский район
76	29:12:030129:126 (ЕЗП 29:12:000000:66)	Архангельская область, Няндомский район
77	29:12:030129:127 (ЕЗП 29:12:000000:66)	Архангельская область, Няндомский район
78	29:12:030129:128 (ЕЗП 29:12:000000:66)	Архангельская область, Няндомский район
79	29:12:030129:129 (ЕЗП 29:12:000000:66)	Архангельская область, Няндомский район
80	29:12:030129:132 (ЕЗП 29:12:000000:66)	Архангельская область, Няндомский район
81	29:12:000000:63	Архангельская область, Няндомский район, Няндомское лесничество, Бурачихинское участковое лесничество (участок Бурачихинское), кварталы 76-83, 96-100, 110-120, Мошинское участковое лесничество (участок Мошинское), кварталы 56, 69, Няндомское участковое лесничество (участок Няндомское), кварталы 7, 8, 19-26, 58, 88ч, 89



82	29:12:030129:111 (ЕЗП 29:12:000000:66)	Архангельская область, Няндомский район
83	29:12:030129:112 (ЕЗП 29:12:000000:66)	Архангельская область, Няндомский район
84	29:12:030129:113 (ЕЗП 29:12:000000:66)	Архангельская область, Няндомский район
85	29:12:030129:114 (ЕЗП 29:12:000000:66)	Архангельская область, Няндомский район
86	29:12:030129:115 (ЕЗП 29:12:000000:66)	Архангельская область, Няндомский район
87	29:12:030129:151 (ЕЗП 29:12:000000:66)	Архангельская область, Няндомский район
88	29:12:030129:152 (ЕЗП 29:12:000000:66)	Архангельская область, Няндомский район
89	29:12:030129:153 (ЕЗП 29:12:000000:66)	Архангельская область, Няндомский район
90	29:12:030129:154 (ЕЗП 29:12:000000:66)	Архангельская область, Няндомский район
91	29:12:030129:155 (ЕЗП 29:12:000000:66)	Архангельская область, Няндомский район
92	29:12:030129:156 (ЕЗП 29:12:000000:66)	Архангельская область, Няндомский район
93	29:12:030129:157 (ЕЗП 29:12:000000:66)	Архангельская область, Няндомский район
94	29:12:030129:158 (ЕЗП 29:12:000000:66)	Архангельская область, Няндомский район
95	29:12:030129:159 (ЕЗП 29:12:000000:66)	Архангельская область, Няндомский район
96	29:12:030129:160 (ЕЗП 29:12:000000:66)	Архангельская область, Няндомский район
97	29:12:030129:161 (ЕЗП 29:12:000000:66)	Архангельская область, Няндомский район
98	29:12:030129:162 (ЕЗП 29:12:000000:66)	Архангельская область, Няндомский район
99	29:12:030129:163 (ЕЗП 29:12:000000:66)	Архангельская область, Няндомский район

100	29:12:030129:220	Архангельская область, Няндомский район, Няндомское лесничество, Мошинское участковое лесничество, часть квартала 55, квартал 68
101	29:12:030129:335	Архангельская область, Няндомский район, Няндомское лесничество, Мошинское участковое лесничество (участок Мошинское), квартал 55ч

2. Утвердить границы публичного сервитута, согласно прилагаемому графическому описанию местоположения границ публичного сервитута площадью 1015715 кв. м., расположенного: Архангельская область, Няндомский район (приложение 1).

3. В отношении объекта электросетевого хозяйства установлена зона с особыми условиями использования территории (охранная зона инженерных коммуникаций), реестровый номер 29:12-6.15.

4. Установить срок публичного сервитута - сорок девять лет.

5. Публичное акционерное общество «Россети Северо-Запад» обязано:

– привести части земельных участков в состояние, пригодное для их использования в соответствии с разрешенным использованием, в срок не позднее, чем три месяца после завершения эксплуатации сооружения, для размещения которого установлен публичный сервитут;

– снести объект, размещенный им на основании публичного сервитута, и осуществить при необходимости рекультивацию земель и земельных участков в срок не позднее, чем шесть месяцев с момента прекращения публичного сервитута.

6. КУМИ администрации Няндомского района в срок не позднее пяти рабочих дней со дня принятия распоряжения об установлении публичного сервитута направить копию указанного распоряжения в ПАО «Россети Северо-Запад», правообладателям земельных участков, в отношении которых установлены публичные сервитуты, и в орган регистрации прав.

7. Публичный сервитут считается установленным со дня внесения сведений о нем в Единый государственный реестр недвижимости.

8. Настоящее распоряжение (за исключением приложений к нему) опубликовать в периодическом печатном издании «Мошинский край», разместить на официальном сайте администрации Няндомского муниципального района Архангельской области и на официальном сайте муниципального образования «Мошинское».

Председатель



*(Handwritten signature)*

Н.А. Свинцова



Приложение 1  
к распоряжению КУМИ  
администрации Няндомского района  
от «5» апреля 2022 г. № 175

ОПИСАНИЕ МЕСТОПОЛОЖЕНИЯ ГРАНИЦ

Публичный сервитут

(наименование объекта, местоположение границ которого описано (далее - объект))

Раздел 1

Сведения об объекте		
№ п/п	Характеристики объекта	Описание характеристик
1	2	3
1	Местоположение объекта	Архангельская область, Няндомский район
2	Площадь объекта +/- величина погрешности определения площади (Р+/- Дельта Р)	1015715 кв. м.
3	Иные характеристики объекта	Публичный сервитут для размещения объекта электросетевого хозяйства ВЛ-35 кВ Макаровская-В.Пуя

## Раздел 2

Сведения о местоположении границ объекта
1. Система координат <u>МСК-29, 2 зона</u>
2. Сведения о характерных точках границ объекта

Обозначение характерных точек границ	Координаты, м		Метод определения координат характерной точки	Средняя квадратическая погрешность положения характерной точки (M), м
	X	Y		
1	2	3	4	5
1	341282.36	2547746.95	Метод спутниковых геодезических измерений (определений)	0.10
2	341292.98	2547762.76	Метод спутниковых геодезических измерений (определений)	0.10
3	341308.29	2547770.56	Метод спутниковых геодезических измерений (определений)	0.10
4	340969.64	2548288.66	Метод спутниковых геодезических измерений (определений)	0.10
5	338475.22	2550610.53	Метод спутниковых геодезических измерений (определений)	0.10
6	335212.55	2553708.80	Метод спутниковых геодезических измерений (определений)	0.10
7	334566.35	2555966.71	Метод спутниковых геодезических измерений (определений)	0.10
8	334511.09	2556239.72	Метод спутниковых геодезических измерений (определений)	0.10
9	333502.76	2558801.21	Метод спутниковых геодезических измерений (определений)	0.10
10	333349.50	2562401.15	Метод спутниковых геодезических измерений (определений)	0.10
11	330023.16	2566731.23	Метод спутниковых геодезических измерений (определений)	0.10
12	326367.44	2571686.61	Метод спутниковых геодезических измерений (определений)	0.10
13	326322.62	2571690.79	Метод спутниковых геодезических измерений (определений)	0.10
14	329995.16	2566710.21	Метод спутниковых геодезических измерений (определений)	0.10
15	333315.00	2562388.51	Метод спутниковых геодезических измерений (определений)	0.10
16	333468.04	2558793.89	Метод спутниковых геодезических измерений (определений)	0.10
17	334477.46	2556229.60	Метод спутниковых геодезических измерений (определений)	0.10
18	334532.23	2555958.73	Метод спутниковых геодезических измерений (определений)	0.10
19	335181.63	2553689.84	Метод спутниковых геодезических измерений (определений)	0.10
20	338451.24	2550585.05	Метод спутниковых геодезических измерений (определений)	0.10
21	340942.66	2548265.94	Метод спутниковых геодезических измерений (определений)	0.10
1	341282.36	2547746.95	Метод спутниковых геодезических измерений (определений)	0.10



Схема расположения границ публичного сервитута  
ВЛ-35 кВ Макаровская-В.Пуя

Лист 1/Лист 7



Масштаб 1 : 12000



Схема расположения границ публичного сервитута  
ВЛ-35 кВ Макаровская-В.Пуя

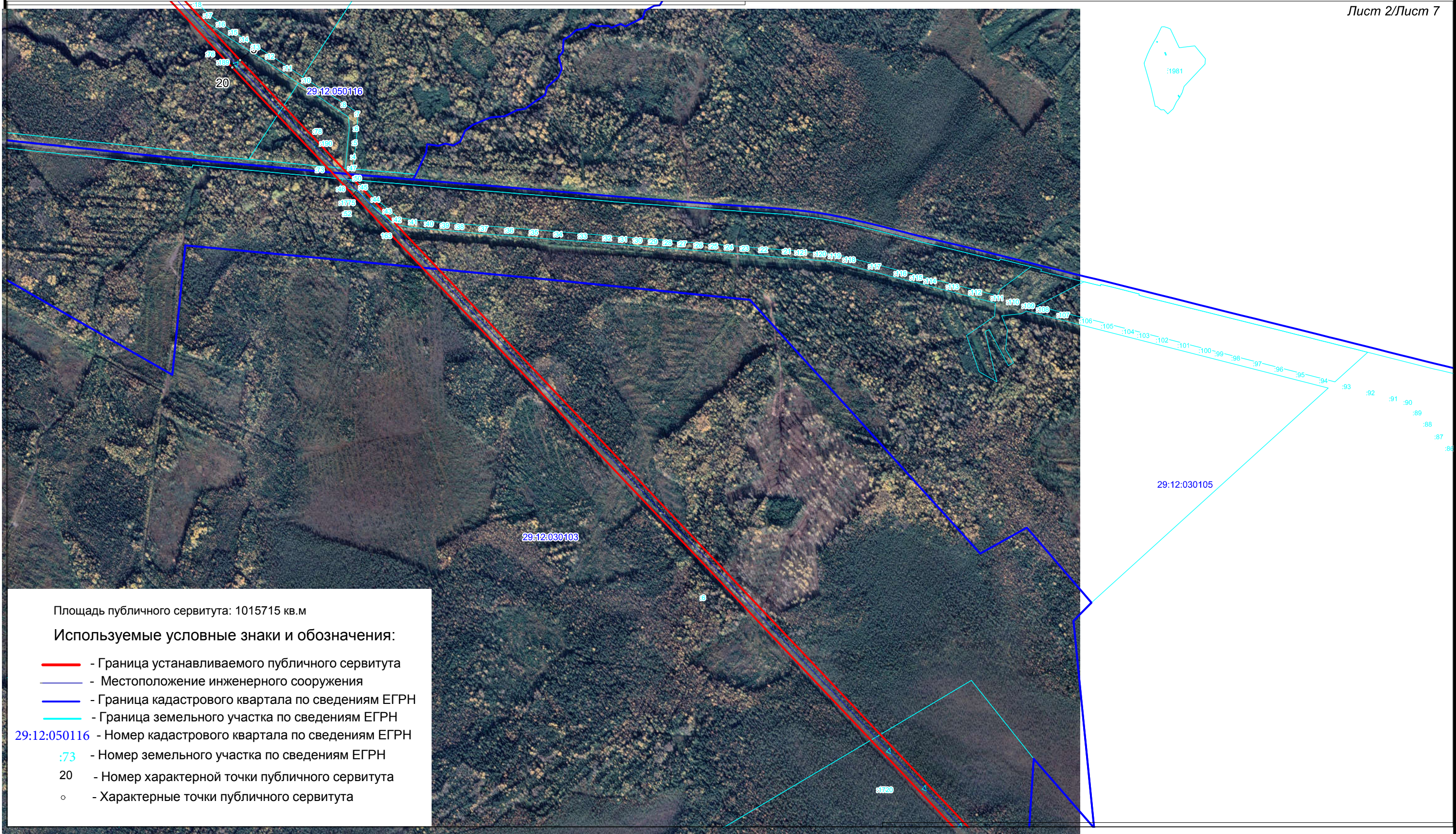




Схема расположения границ публичного сервитута  
ВЛ-35 кВ Макаровская-В.Пуя

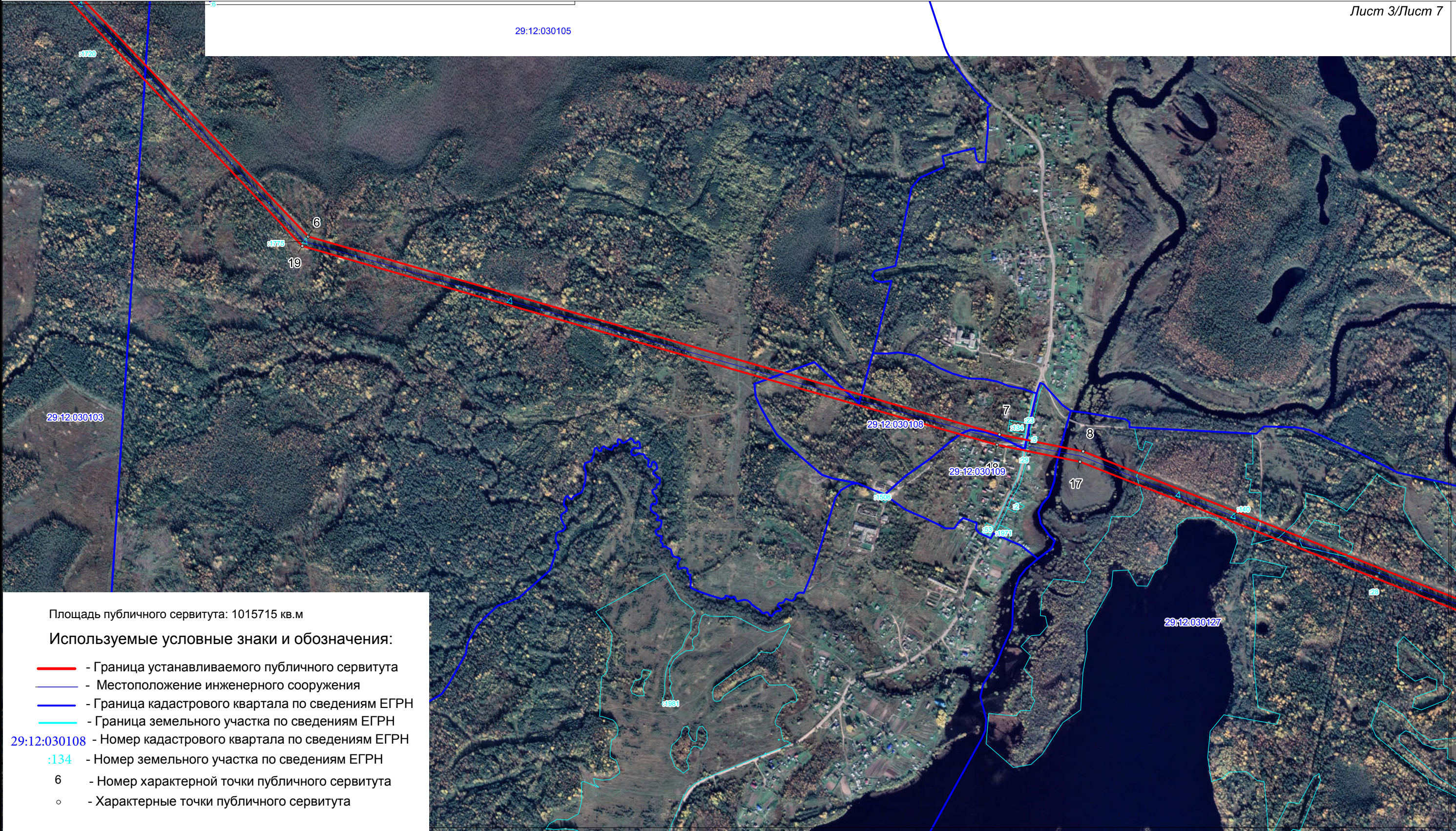
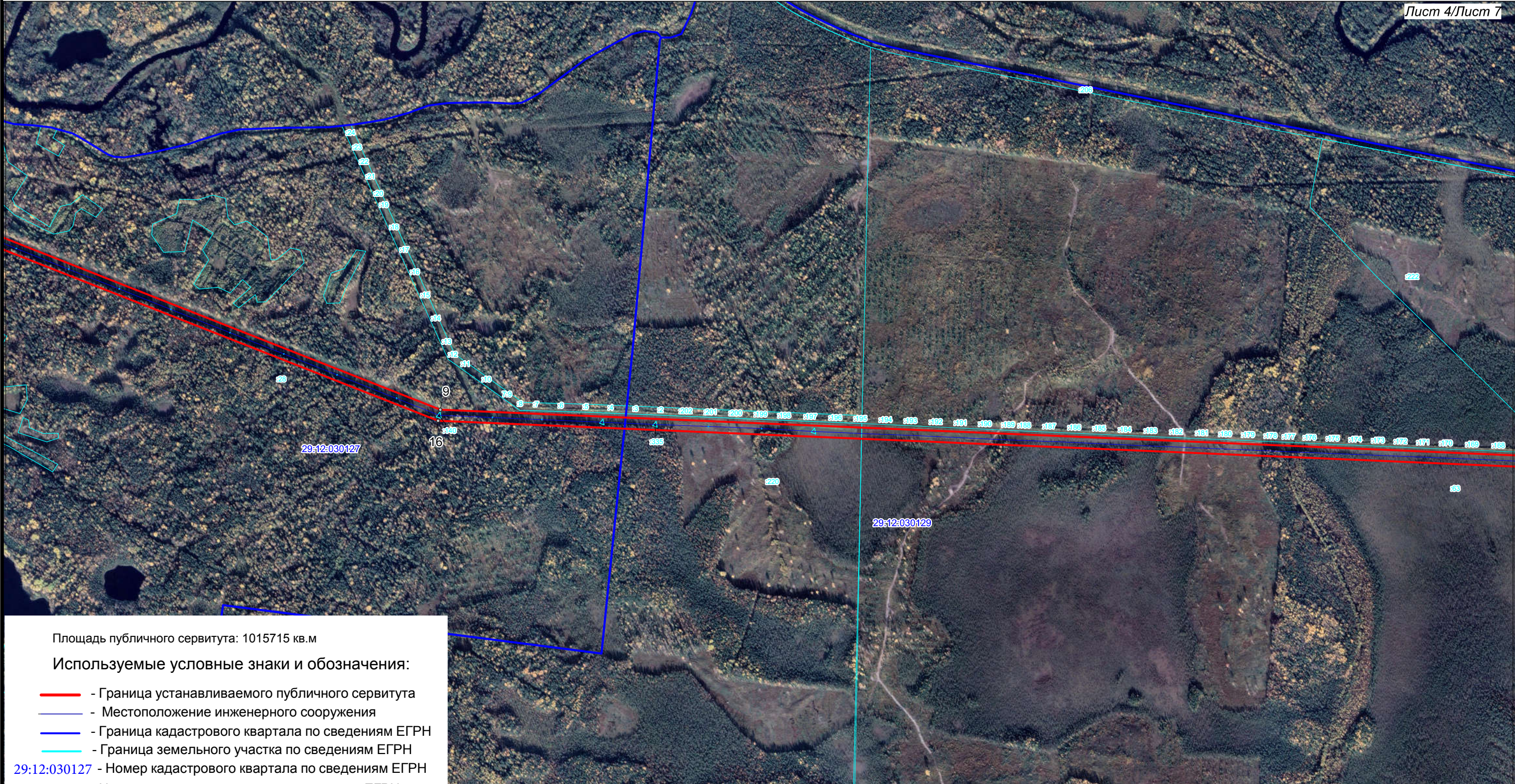




Схема расположения границ публичного сервитута  
ВЛ-35 кВ Макаровская-В.Пуя

Лист 4/Лист 7



Площадь публичного сервитута: 1015715 кв.м

Используемые условные знаки и обозначения:

- Граница устанавливаемого публичного сервитута
- Местоположение инженерного сооружения
- Граница кадастрового квартала по сведениям ЕГРН
- Граница земельного участка по сведениям ЕГРН
- 29:12:030127 - Номер кадастрового квартала по сведениям ЕГРН
- :140 - Номер земельного участка по сведениям ЕГРН
- 9 - Номер характерной точки публичного сервитута
- o - Характерные точки публичного сервитута

Масштаб 1 : 12000



Схема расположения границ публичного сервитута  
ВЛ-35 кВ Макаровская-В.Пуя

Лист 5/Лист 7

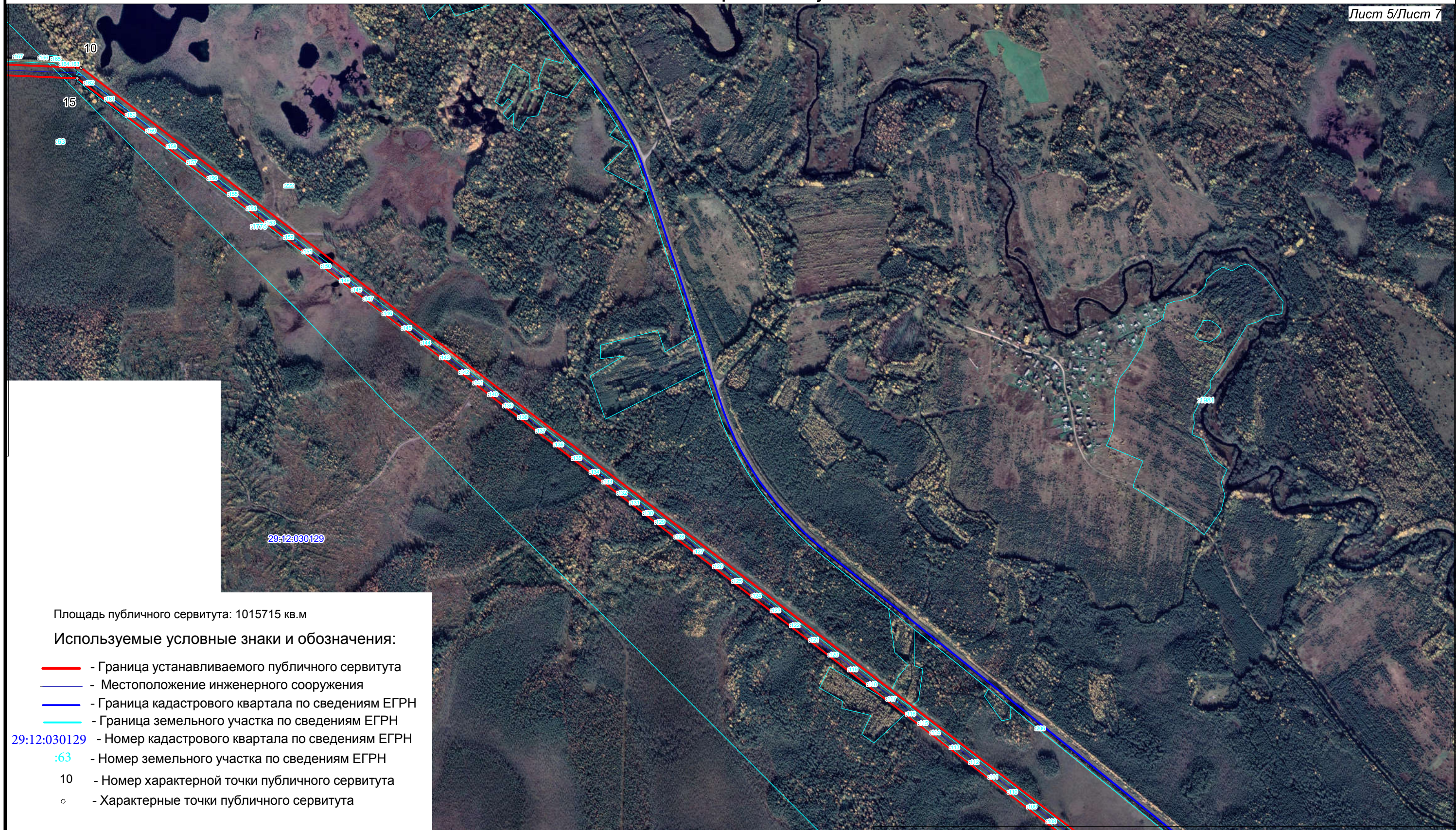




Схема расположения границ публичного сервитута  
ВЛ-35 кВ Макаровская-В.Пуя

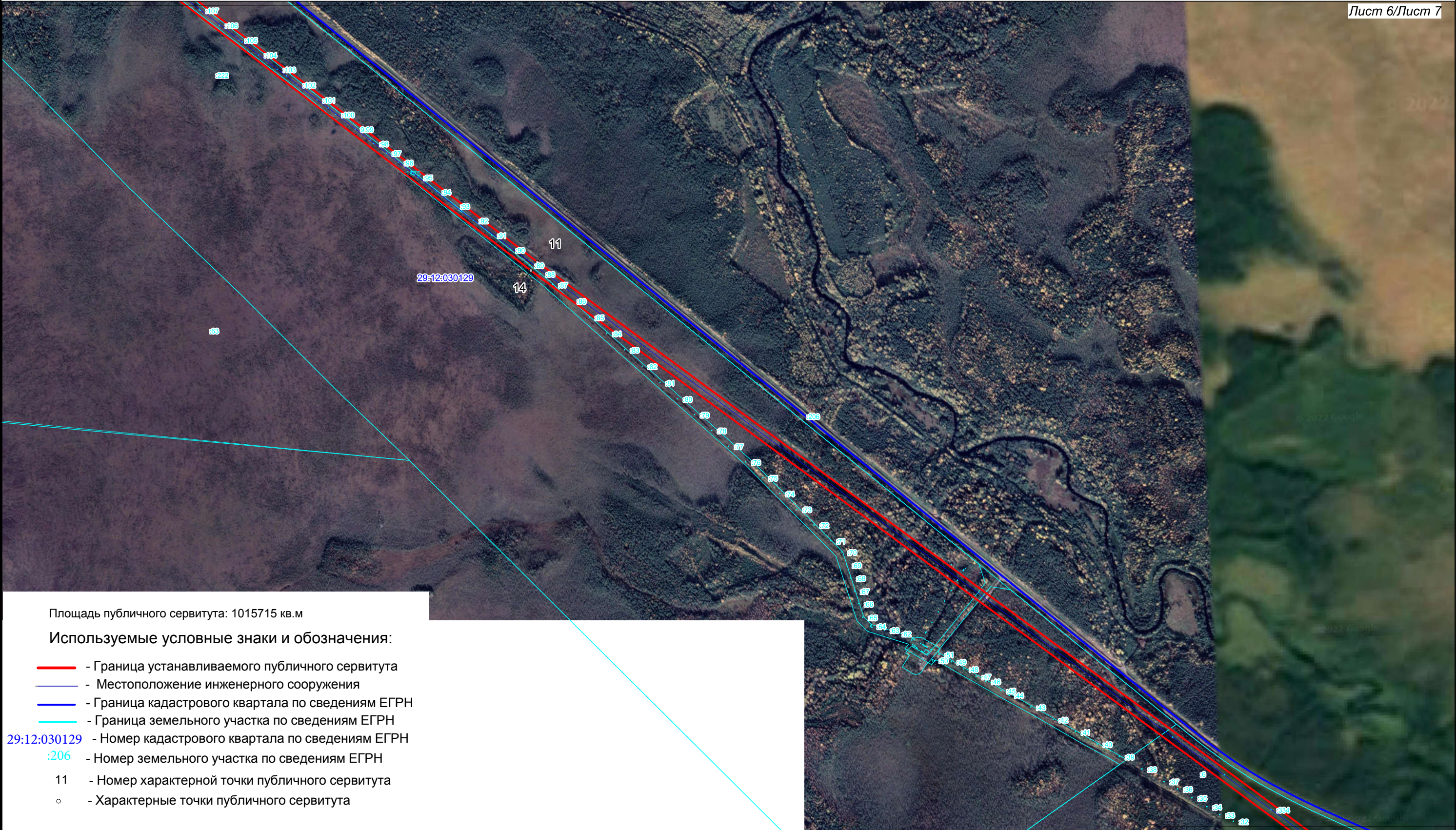




Схема расположения границ публичного сервитута  
ВЛ-35 кВ Макаровская-В.Пуя

