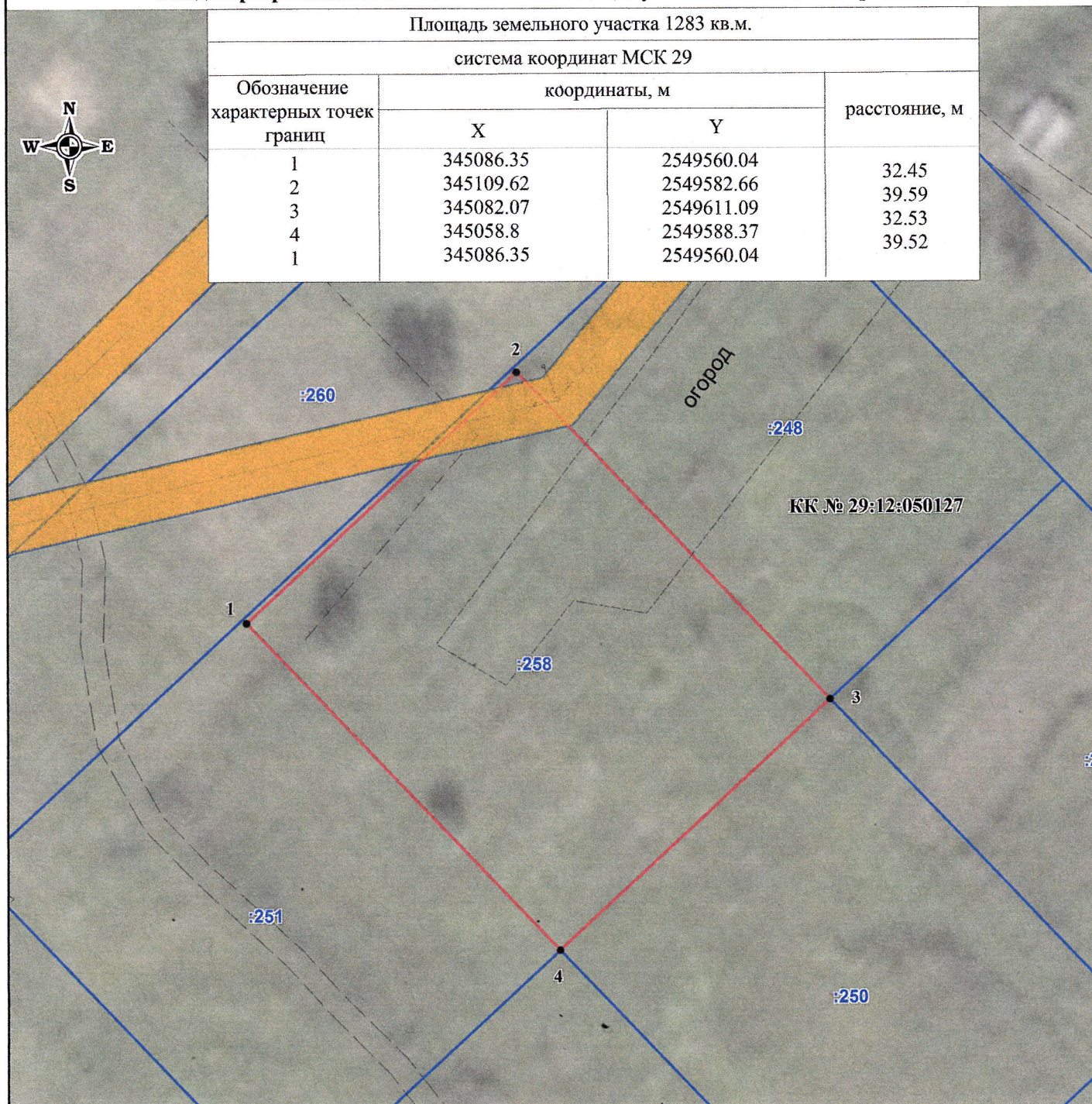


Утверждена  
 Распоряжением КУМИ администрации  
 Няндомского района Архангельской области  
 № 815 от " 1 " декабря 20 22 г.

Схема расположения земельного участка с кадастровым номером 29:12:050127:258,  
 расположенного по адресу: Архангельская область, Няндомский район, МО "Мошинское",  
 д. Бор, в 215 м юго-восточнее д. 5 по пер. Парковый  
 на кадастровом плане территории  
 с видом разрешенного использования - индивидуальное жилищное строительство



Масштаб 1:500

Условные обозначения:

- - вновь образованная часть границы земельного участка;
- - существующая часть границы земельного участка;
- охранная зона объекта: «ВЛ-0,4 кВ №1,2,3,4 от КТП-400 КЗС-ф3 п/с Макаровская» (29:12-6.370) совпадает с Публичным сервитутом для размещения объекта электросетевого хозяйства «ВЛ-0,4 кВ №1,2,3,4 от КТП-400 КЗС-ф3 п/с Макаровская» (29:12-6.485) - 35 кв.м.