

Утверждена

Распоряжением КУМИ

(наименование документа об утверждении, включая

Администрации

наименования органов государственной власти или

Няндомского округа

органов местного самоуправления, принявших

Архангельской области

решение об утверждении схемы или подписавших  
соглашение о перераспределении земельных  
участков)

от 20.07.2023 N 456

Схема расположения земельного участка или земельных  
участков на кадастровом плане территории

Расположенного: Архангельская область, Няндомский район, ж.д.ст. Бурачиха, в 236 м  
юго-западнее д. 19 по пер. Лесной

Вид разрешенного использования: для индивидуального жилищного строительства

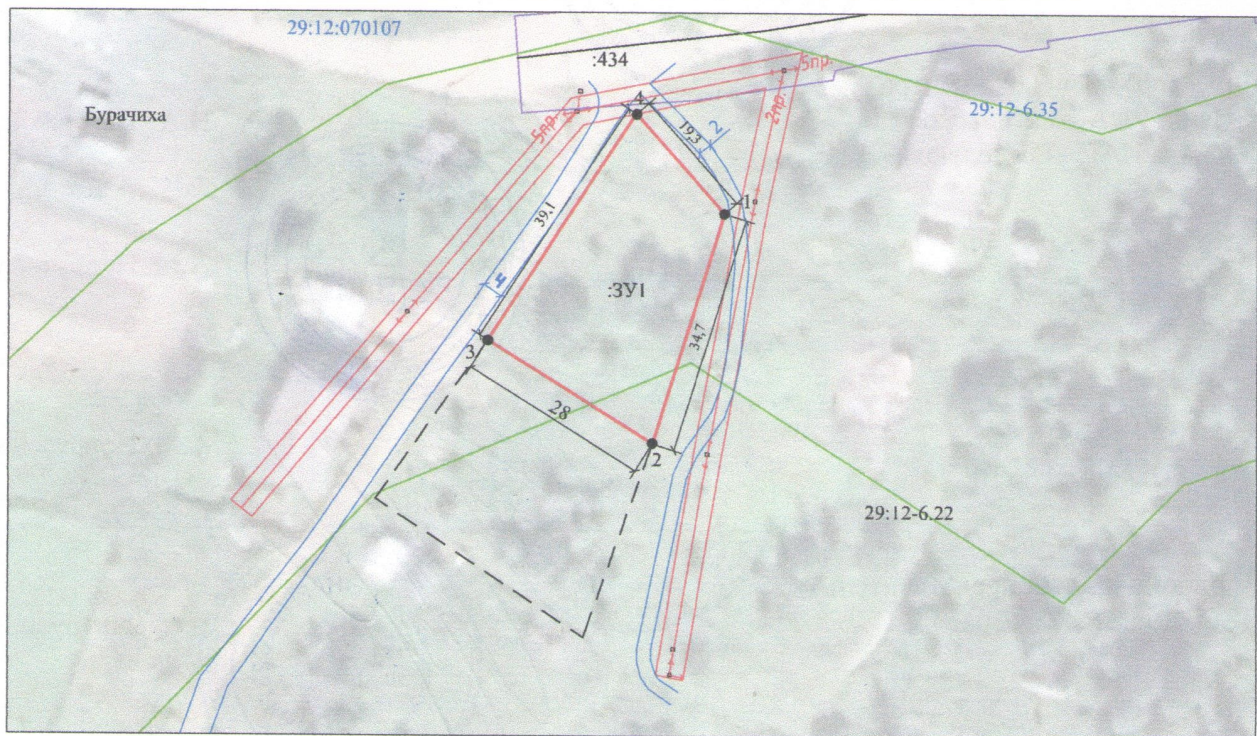
Условный номер земельного участка-29:12:070107:3У1

Категория земель: земли населенных пунктов

Площадь земельного участка-832 м<sup>2</sup>

**ЖУ** - Зона усадебной жилой застройки

Образуемый участок полностью расположен в водоохранной зоне реки Шавреньга



Система координат МСК-29 2 зона

Масштаб 1:1000

Условные обозначения:

	границы застроенных земельных участков согласно ЕГРН		ВЛ-0,4 Воздушная электрическая сеть
	границы формируемого земельного участка		опоры ЛЭП
	дорога (ширина дороги 2 м. и 4 м.)	29:12:070107	кадастровый номер кадастрового квартала
:3У1	обозначение формируемого земельного участка в кадастровом квартале		прибрежная защитная полоса (29:12-6.22) площадь обременения-57 кв.м. р. Шавреньга
•	обозначение поворотной точки образуемого земельного участка		водоохранная зона (29:12-6.35) р. Шавреньга
1	номер поворотной точки образуемого земельного участка		