

УТВЕРЖДЕНО:

постановлением администрации МО
«Няндомский муниципальный район»



2018 года № 1030

В.Г. Струменский

**Изменения в схему
размещения рекламных конструкций на
территории
Няндомского муниципального района**

СОГЛАСОВАНО:

Министерство строительства и архитектуры
Архангельской области

« 18 » июня 2018 года

С.Ю.

1. В разделе 2 «Типы и виды планируемых к размещению рекламных конструкций» подпункт 4 пункта 2.1 изложить в новой редакции:

«4) муниципальное рекламное место - часть внешних стен, крыш и иных конструктивных элементов зданий, строений, сооружений, часть остановочного пункта движения общественного транспорта или часть иного объекта, находящегося в собственности МО «Няндомский муниципальный район», или часть земельного участка, находящегося в муниципальной собственности, либо часть земельного участка, государственная собственность на который не разграничена, находящегося в ведении МО «Няндомский муниципальный район», на которых монтируются и располагаются рекламные конструкции;»

2. Раздел 7 «Размещение рекламных конструкций по улицам населенных пунктов» изложить в новой редакции:

№ п/п	Перечень улиц населенного пункта	Вид РК, количество РК, размеры РК
1	г. Няндомы, ул. 60 лет Октября	Стационарная рекламная конструкция: щитовая установка (билборд)- Размер 3,0 (высота) х 6,0 м – 3 шт.
2	г. Няндомы, ул. Красноармейская	Стационарная рекламная конструкция: щитовая установка (билборд)- Размер 3,0 (высота) х 6,0 м – 2 шт.
3	г. Няндомы, ул. П.Морозова	Стационарная рекламная конструкция: щитовая установка (билборд)- Размер 3,0 (высота) х 6,0 м – 1 шт.
4	г. Няндомы, ул. Тоншаевская	Стационарная рекламная конструкция: щитовая установка (билборд)- Размер 3,0 (высота) х 6,0 м – 1 шт..
5	г. Няндомы, ул. Ермолина	Стационарная рекламная конструкция: щитовая установка (билборд)- Размер 3,0 (высота) х 6,0 м – 1 шт.
6	г. Няндомы, ул. Заводская	Стационарная рекламная конструкция: щитовая установка (билборд)- Размер 3,0 (высота) х 6,0 м – 1 шт.
7	г. Няндомы ул. Генерала Ковырзина	Стационарная рекламная конструкция: щитовая установка (билборд)- Размер 3,0 (высота) х 6,0 м – 1 шт.

3. Адресный реестр рекламных конструкций (далее-РК) на территории Няндомского муниципального района изложить в новой редакции, согласно приложению №1.

4. Дополнить схему размещения рекламных конструкций на территории Няндомского муниципального района схематической картой г. Няндомы рекламной конструкции № 10.

5. Дополнить схему размещения рекламных конструкций на территории Няндомского муниципального района схемой размещения рекламной конструкции по адресу: Архангельская область, г. Няндомы, в 101 м восточнее д. 2 «б» по ул. Генерала Ковырзина.

**Адресный реестр
рекламных конструкций (далее - РК)
на территории Няндомского муниципального района**

№ п/п	Адрес установки и эксплуатации РК	№ РК по картог рафич еским матер иалам	Вид РК	Тип РК	Размер РК, кв. м	Коли честв о сторо н РК	Общая площадь информа ционного поля РК, кв. м	Собственник или законный владелец имущества, к которому присоединяется РК	Пр им
1	2	3	4	5	6	7	8	9	10
г. Няндом									
1	г. Няндом, в 15 м восточнее д. 4 по ул. 60 лет Октября	1	Щитовая установка- билборд	Стационар ная РК	18,0 (6,0 м x 30 м)	2	18	В ведении МО «Няндомский муниципальный район»	
2	г. Няндом, в 36 м юго- западнее д. 12 по ул. 60 лет Октября	2	Щитовая установка- билборд	Стационар ная РК	18,0 (6,0 м x 30 м)	2	18	В ведении МО «Няндомский муниципальный район»	
3	г. Няндом, в 15 м юго- западнее д. 29 по ул. 60 лет Октября	3	Щитовая установка- билборд	Стационар ная РК	18,0 (6,0 м x 30 м)	2	18	В ведении МО «Няндомский муниципальный район»	
4	г. Няндом, в 6 м юго- восточнее д. 2 по ул. Ермолина	4	Щитовая установка- билборд	Стационар ная РК	18,0 (6,0 м x 30 м)	2	18	В ведении МО «Няндомский муниципальный район»	
5	г. Няндом, в 15 м южнее д. 97 по ул. Красноармейская	5	Щитовая установка- билборд	Стационар ная РК	18,0 (6,0 м x 30 м)	2	18	В ведении МО «Няндомский муниципальный район»	

6	г. Няндомы, в 25 м юго-западнее д. 65 по ул. Красноармейская	6	Щитовая установка-билборд	Стационарная РК	18,0 (6,0 м x 30 м)	2	18	В ведении МО «Няндомский муниципальный район»	
7	г. Няндомы, в 37 м северо-западнее д. 24 по ул. П.Морозова	7	Щитовая установка-билборд	Стационарная РК	18,0 (6,0 м x 30 м)	2	18	В ведении МО «Няндомский муниципальный район»	
8	г. Няндомы, в 102 м юго-западнее д. 23 по ул. Тоншаевская	8	Щитовая установка-билборд	Стационарная РК	18,0 (6,0 м x 30 м)	2	18	В ведении МО «Няндомский муниципальный район»	
9	г. Няндомы, в 82 м юго-западнее пересечения автодороги «Долматово-Няндомы-Каргополь-Пудож» с автодорогой «Подъезд к АБЗ»	9	Щитовая установка-билборд	Стационарная РК	18,0 (6,0 м x 30 м)	2	18	В ведении МО «Няндомский муниципальный район»	
10	г. Няндомы, в 101 м восточнее д. 2 «б» по ул. Генерала Ковырзина	10	Щитовая установка-билборд	Стационарная РК	18,0 (6,0 м x 30 м)	2	18	В ведении МО «Няндомский муниципальный район»	

СХЕМА РАЗМЕЩЕНИЯ РЕКЛАМНОЙ КОНСТРУКЦИИ

Адрес размещения рекламной конструкции	Тип и вид рекламной конструкции
Архангельская область, г. Няндомы, в 101 м восточнее д. 2 «б» по ул. Генерала Ковырина	Стационарная рекламная конструкция – щитовая установка (билборд), площадь информационного поля – 6,0 м х 3,0 м, высота 7 м, визуальная поверхность статичная, количество рекламных сторон – 2, с устройством уличной подсветки



Масштаб 1:1000

Условные обозначения:


□ - щитовая установка - билборд

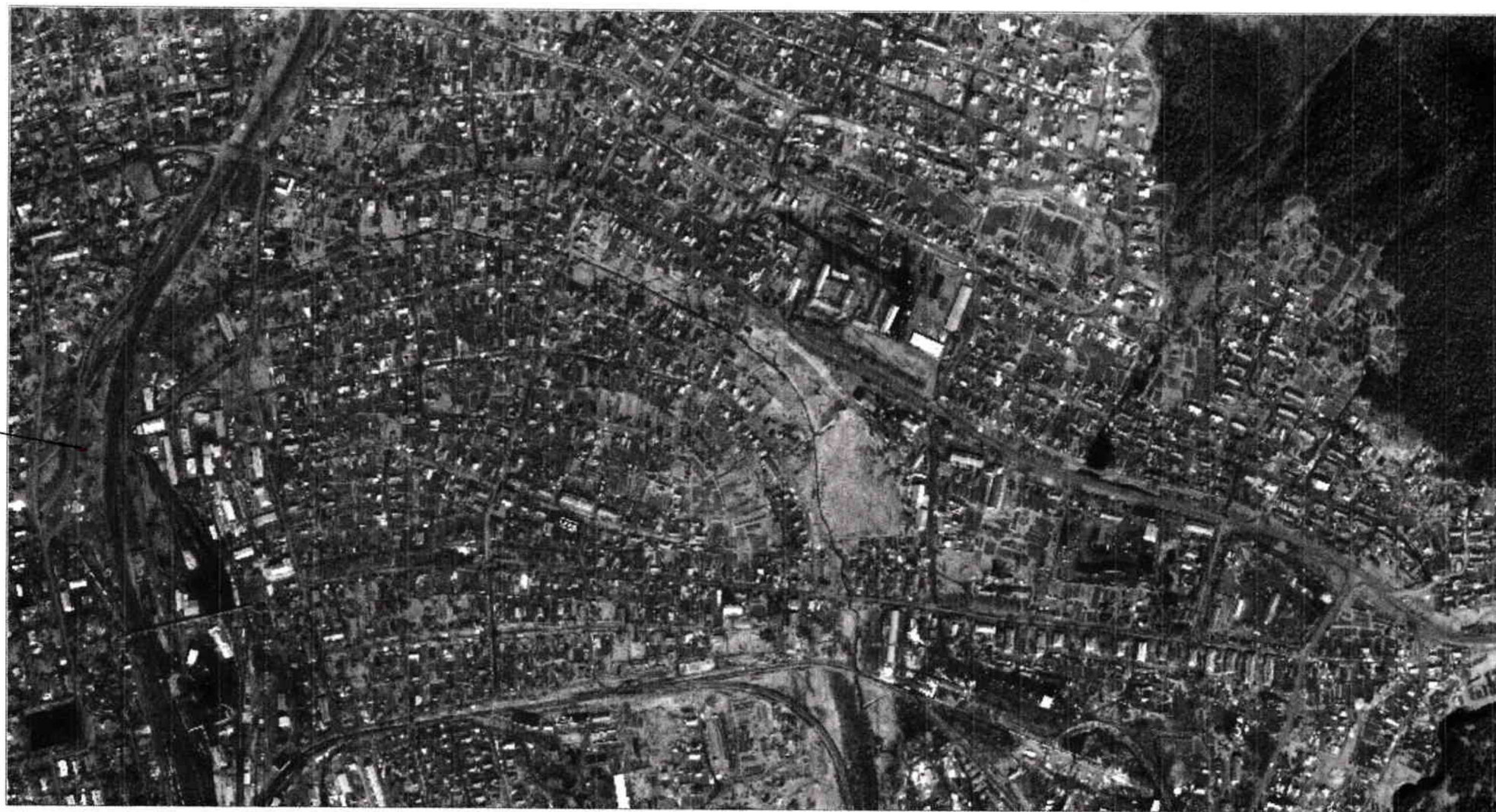
СХЕМАТИЧЕСКАЯ КАРТА г. НЯНДОМА
М 1:100 000



Условные обозначения:

10 – номер рекламной конструкции

 - щитовая установка - билборд



№ п/п	Адрес размещения рекламной конструкции	Тип и вид рекламной конструкции
10	Архангельская область, г. Няндомы, в 101 м восточнее д. 2 «б» по ул. Генерала Ковырзина	Стационарная рекламная конструкция – щитовая установка (билборд), площадь информационного поля- 6,0 м х 3,0 м, высота – 7,0 м, визуальная поверхность –статичная, количество рекламных сторон – 2, с установкой уличной подсветки