

АДМИНИСТРАЦИЯ
НЯНДОМСКОГО МУНИЦИПАЛЬНОГО РАЙОНА
АРХАНГЕЛЬСКОЙ ОБЛАСТИ

КОМИТЕТ ПО УПРАВЛЕНИЮ МУНИЦИПАЛЬНЫМ
ИМУЩЕСТВОМ И ЗЕМЕЛЬНЫМИ РЕСУРСАМИ

РАСПОРЯЖЕНИЕ

от « 6 » мая 2022 г. № 245

г. Няндомы

Об установлении публичных сервитутов

На основании ходатайств МП «Горэлектросеть» МО «Няндомское», руководствуясь статьей 23, главой V.7 Земельного кодекса Российской Федерации, статьями 7, 43 Федерального закона от 6 октября 2003 года № 131-ФЗ «Об общих принципах организации местного самоуправления в Российской Федерации», Правилами установления охранных зон объектов электросетевого хозяйства и особых условий использования земельных участков, расположенных в границах таких зон, утвержденными постановлением Правительства Российской Федерации от 24 февраля 2009 года № 160, статьей 5 Устава Няндомского района, Положением о Комитете по управлению муниципальным имуществом и земельными ресурсами администрации Няндомского муниципального района Архангельской области, утвержденным решением Собрания депутатов муниципального образования «Няндомский муниципальный район» от 7 апреля 2010 года № 19:

1. Установить в интересах муниципального предприятия «Горэлектросеть» муниципального образования «Няндомское» (ОГРН 1022901415206) публичные сервитуты:

1.1. Публичный сервитут с целью размещения объекта электросетевого хозяйства ВЛ-0,4 кВ ф. «Ковырзина» опора 6 от ТП № 120 в отношении земель, государственная собственность на которые не разграничена, в кадастровом квартале 29:12:010103.

1.1.1. Утвердить границы публичного сервитута, согласно прилагаемому графическому описанию местоположения границ публичного сервитута площадью 98 кв. м., расположенного: Архангельская область, Няндомский район, г. Няндомы (приложение 1).

1.1.2. В отношении объекта электросетевого хозяйства установлена зона с особыми условиями использования территории (охранная зона инженерных коммуникаций), реестровый номер 29:12-6.553.

1.1.3. Плата за публичный сервитут вносится единовременным платежом не позднее шести месяцев со дня принятия решения об установлении публичного сервитута. Расчет размера платы за публичный сервитут, реквизиты счета для внесения платы приведены в приложении 2 к распоряжению.

1.2. Публичный сервитут с целью размещения объекта электросетевого хозяйства ВЛ-0,4 кВ ф. «Фидер 1» от ТП № 120 в отношении земель, государственная собственность на которые не разграничена, в кадастровом квартале 29:12:010102.

1.2.1. Утвердить границы публичного сервитута, согласно прилагаемому графическому описанию местоположения границ публичного сервитута площадью 301 кв. м., расположенного: Архангельская область, Няндомский район, г. Няндомы (приложение 3).

1.2.2. В отношении объекта электросетевого хозяйства установлена зона с особыми условиями использования территории (охранная зона инженерных коммуникаций), реестровый номер 29:12-6.555.

1.3. Публичный сервитут с целью размещения объекта электросетевого хозяйства ВЛ-0,4 кВ ф. «Фидер 1» от ТП № 120 в отношении земель, государственная собственность на которые не разграничена, в кадастровых кварталах 29:12:010103, 29:12:010102, и в отношении следующих земельных участков:

№ п/п	Кадастровый номер земельного участка	Местоположение земельного участка
1	29:12:010103:178	Архангельская область, Няндомский район, г. Няндомы, в 259 м северо-западнее д. 61 по ул. Генерала Ковырзина
2	29:12:010102:769	Архангельская область, Няндомский район, г. Няндомы, в 203 м северо-западнее д. 61 по ул. Генерала Ковырзина
3	29:12:010102:762	Архангельская область, Няндомский район, г. Няндомы, в 180 м северо-западнее д. 61 по ул. Генерала Ковырзина
4	29:12:010102:774	Архангельская область, Няндомский район, г. Няндомы, в 205 м северо-западнее д. 61 по ул. Генерала Ковырзина
5	29:12:010102:763	Архангельская область, Няндомский район, г. Няндомы, в 178 м северо-западнее д. 61 по ул. Генерала Ковырзина
6	29:12:010102:764	Архангельская область, Няндомский район, г. Няндомы, в 168 м северо-западнее д. 61 по ул. Генерала Ковырзина

1.3.1. Утвердить границы публичного сервитута, согласно прилагаемому графическому описанию местоположения границ публичного сервитута площадью 1276 кв. м., расположенного: Архангельская область, Няндомский район, г. Няндомы (приложение 4).

1.3.2. В отношении объекта электросетевого хозяйства установлена зона с особыми условиями использования территории (охранная зона инженерных коммуникаций), реестровый номер 29:12-6.554.

1.4. Публичный сервитут с целью размещения объекта электросетевого хозяйства ВЛ-0,4 кВ ф. «Фидер 2» от ТП № 120 в отношении земель, государственная собственность на которые не разграничена, в кадастровом квартале 29:12:010103, и в отношении земельного участка с кадастровым номером 29:12:010103:178, расположенного: Архангельская область, Няндомский район, г. Няндомы, в 259 м северо-западнее д. 61 по ул. Генерала Ковырзина.

1.4.1. Утвердить границы публичного сервитута, согласно прилагаемому графическому описанию местоположения границ публичного сервитута площадью 690 кв. м., расположенного: Архангельская область, Няндомский район, г. Няндомы (приложение 5).

1.4.2. В отношении объекта электросетевого хозяйства установлена зона с особыми условиями использования территории (охранная зона инженерных коммуникаций), реестровый номер 29:12-6.556.

2. Установить срок публичных сервитутов - сорок девять лет.

3. Муниципальное предприятие «Горэлектросеть» муниципального образования «Няндомское» обязано:

1) привести части земельных участков в состояние, пригодное для их использования в соответствии с разрешенным использованием, в срок не позднее, чем три месяца после завершения эксплуатации сооружений, для размещения которых установлены публичные сервитуты;

2) снести объекты, размещенные им на основании публичных сервитутов, и осуществить при необходимости рекультивацию земель и земельных участков в срок не позднее, чем шесть месяцев с момента прекращения публичных сервитутов.

4. КУМИ администрации Няндомского района в срок не позднее пяти рабочих дней со дня принятия распоряжения об установлении публичных сервитутов направить копию указанного распоряжения в орган регистрации прав, правообладателям земельных участков и в МП «Горэлектросеть» МО «Няндомское».

5. Публичные сервитуты считаются установленными со дня внесения сведений о них в Единый государственный реестр недвижимости.

6. Настоящее распоряжение (за исключением приложений к нему) опубликовать в периодическом печатном издании «Информационный бюллетень», разместить на официальном сайте администрации Няндомского муниципального района Архангельской области и на официальном сайте городского поселения «Няндомское» Няндомского муниципального района Архангельской области.

Председатель



Н.А. Свинцова

**Приложение 1 к распоряжению КУМИ
администрации Няндомского района
от «6» мая 2022 года №245**

ОПИСАНИЕ МЕСТОПОЛОЖЕНИЯ ГРАНИЦ

Публичный сервитут

(наименование объекта, местоположение границ которого описано (далее - объект))

Раздел 1

Сведения об объекте		
№ п/п	Характеристики объекта	Описание характеристик
1	2	3
1	Местоположение объекта	Архангельская область, Няндомский район, г. Няндомы
2	Площадь объекта +/- величина погрешности определения площади (P+7- Дельта P)	98 кв. м.+/- 3 кв. м.
3	Иные характеристики объекта	Публичный сервитут для размещения объекта электросетевого хозяйства ВЛ-0,4 кВ ф. «Ковырзина» опора 6 от ТП № 120, срок 49 лет

Раздел 2

Сведения о местоположении границ объекта

1. Система координат МСК-29, зона

2. Сведения о характерных точках границ объекта

Обозначение характерных точек границ	Координаты, м		Метод определения координат характерной точки	Средняя квадратическая погрешность положения характерной точки (Mt), м	Описание обозначения точки на местности (при наличии)
	X	Y			
1	2	3	4	5	6
-	-	-	-	-	

3. Сведения о характерных точках части (частей) границы объекта

Обозначение характерных точек части границы	Координаты, м		Метод определения координат характерной точки	Средняя квадратическая погрешность положения характерной точки (Mt), м	Описание обозначения точки на местности (при наличии)
	X	Y			
1	2	3	4	5	6
Часть 1					
1	332696.03	2514338.81	Метод спутниковых геодезических измерений	0.1	-
2	332692.36	2514360.59	Метод спутниковых геодезических измерений	0.1	-
3	332692.29	2514362.63	Метод спутниковых геодезических измерений	0.1	-
4	332688.24	2514362.75	Метод спутниковых геодезических измерений	0.1	-
5	332688.35	2514360.44	Метод спутниковых геодезических измерений	0.1	-
6	332692.11	2514338.06	Метод спутниковых геодезических измерений	0.1	-
1	332696.03	2514338.81	Метод спутниковых геодезических измерений	0.1	-

Схема границ публичного сервитута для размещения
ВЛ-0,4 кВ ф. "Ковырзина" опора 6 от ТП № 120 в кадастровом квартале 29:12:010103

адрес: обл. Архангельская, р-н Няндомский, г. Няндомы

Площадь публичного сервитута - 98 кв.м.

Система координат МСК 29

Метод определения координат: метод спутниковых геодезических измерений

Обозначение характерных точек границ	координаты, м		Средняя квадратическая погрешность положения характерных точек границ (M), м
	X	Y	
1	332696,03	2514338,81	0,1
2	332692,36	2514360,59	0,1
3	332692,29	2514362,63	0,1
4	332688,24	2514362,75	0,1
5	332688,35	2514360,44	0,1
6	332692,11	2514338,06	0,1
1	332696,03	2514338,81	0,1



УСЛОВНЫЕ ОБОЗНАЧЕНИЯ:

- - граница публичного сервитута
- - граница земельного участка, по сведениям ЕГРН
- - граница кадастрового квартала
- 29:12:010102 - обозначение кадастрового квартала
- :774 - обозначение кадастрового номера земельного участка
- зона с особыми условиями использования территории

Масштаб 1:1000

Подготовил кадастровый инженер

Петропавловский М.С.



Приложение 2
к распоряжению КУМИ
администрации Няндомского района
от "6" мая 2022 г. №245

Расчет размера платы за публичный сервитут,
установленный в интересах МП «Горэлектросеть» МО «Няндомское»,
с целью размещения объекта электросетевого хозяйства
ВЛ-0,4 кВ ф. «Ковырзина» опора 6 от ТП № 120

Название административного округа		Няндомский район
Местоположение земельных участков (земель), на которые установлен публичный сервитут		Архангельская область, Няндомский район, г. Няндама
Кадастровый номер земельного участка, либо кадастровый квартал, в котором расположены земли, на которые установлен публичный сервитут		29:12:010103
Площадь части земельного участка, либо земель, на которые установлен публичный сервитут (S)	кв.м.	98
Удельный показатель кадастровой стоимости участка, либо средний показатель кадастровой стоимости земельных участков по муниципальному району (УПКСЗ)	руб./кв.м.	158,00
Годовая ставка для расчета размера платы за публичный сервитут (Ст)	%	0,01%
Срок, на который установлен публичный сервитут (П)	лет	49
Размер платы за публичный сервитут (А)	рублей	76

Размер платы за публичный сервитут установлен в соответствии со ст. 39.46 Земельного кодекса Российской Федерации и рассчитан по формуле $A=УПКСЗ*S*Ст*П$

Реквизиты счета для внесения платы: УФК по Архангельской области и Ненецкому автономному округу (КУМИ администрации Няндомского района) ИНН 2918001587, КПП 291801001, кор/с №40102810045370000016, р/сч 03100643000000012400 ОТДЕЛЕНИЕ АРХАНГЕЛЬСК БАНКА РОССИИ//УФК по Архангельской области и Ненецкому автономному округу г. Архангельск БИК 011117401, КБК 90711105013130000120, ОКТМО 11644101

**Приложение 3 к распоряжению КУМИ
администрации Няндомского района
от «6» мая 2022 года №245**

ОПИСАНИЕ МЕСТОПОЛОЖЕНИЯ ГРАНИЦ

Публичный сервитут

(наименование объекта, местоположение границ которого описано (далее - объект))

Раздел 1

Сведения об объекте		
№ п/п	Характеристики объекта	Описание характеристик
1	2	3
1	Местоположение объекта	Архангельская область, Няндомский район, г. Няндомы
2	Площадь объекта +/- величина погрешности определения площади (P+7- Дельта P)	301 кв. м.+/- 6 кв. м.
3	Иные характеристики объекта	Публичный сервитут для размещения объекта электросетевого хозяйства ВЛ-0,4 кВ ф. «Фидер 1» от ТП № 120, срок 49 лет

Раздел 2

Сведения о местоположении границ объекта

1. Система координат МСК-29, зона

2. Сведения о характерных точках границ объекта

Обозначение характерных точек границ	Координаты, м		Метод определения координат характерной точки	Средняя квадратическая погрешность положения характерной точки (Mt), м	Описание обозначения точки на местности (при наличии)
	X	Y			
1	2	3	4	5	6
-	-	-	-	-	

3. Сведения о характерных точках части (частей) границы объекта

Обозначение характерных точек части границы	Координаты, м		Метод определения координат характерной точки	Средняя квадратическая погрешность положения характерной точки (Mt), м	Описание обозначения точки на местности (при наличии)
	X	Y			
1	2	3	4	5	6
Часть 1					
1	332691.40	2514489.23	Метод спутниковых геодезических измерений	0.1	-
2	332692.81	2514492.96	Метод спутниковых геодезических измерений	0.1	-
3	332661.00	2514504.24	Метод спутниковых геодезических измерений	0.1	-
4	332642.13	2514512.24	Метод спутниковых геодезических измерений	0.1	-
5	332622.68	2514520.98	Метод спутниковых геодезических измерений	0.1	-
6	332621.33	2514517.24	Метод спутниковых геодезических измерений	0.1	-
7	332640.51	2514508.59	Метод спутниковых геодезических измерений	0.1	-
8	332659.56	2514500.51	Метод спутниковых геодезических измерений	0.1	-

3. Сведения о характерных точках части (частей) границы объекта

Обозначение характерных точек части границы	Координаты, м		Метод определения координат характерной точки	Средняя квадратическая погрешность положения характерной точки (Mt), м	Описание обозначения точки на местности (при наличии)
	X	Y			
1	2	3	4	5	6
1	332691.40	2514489.23	Метод спутниковых геодезических измерений	0.1	-

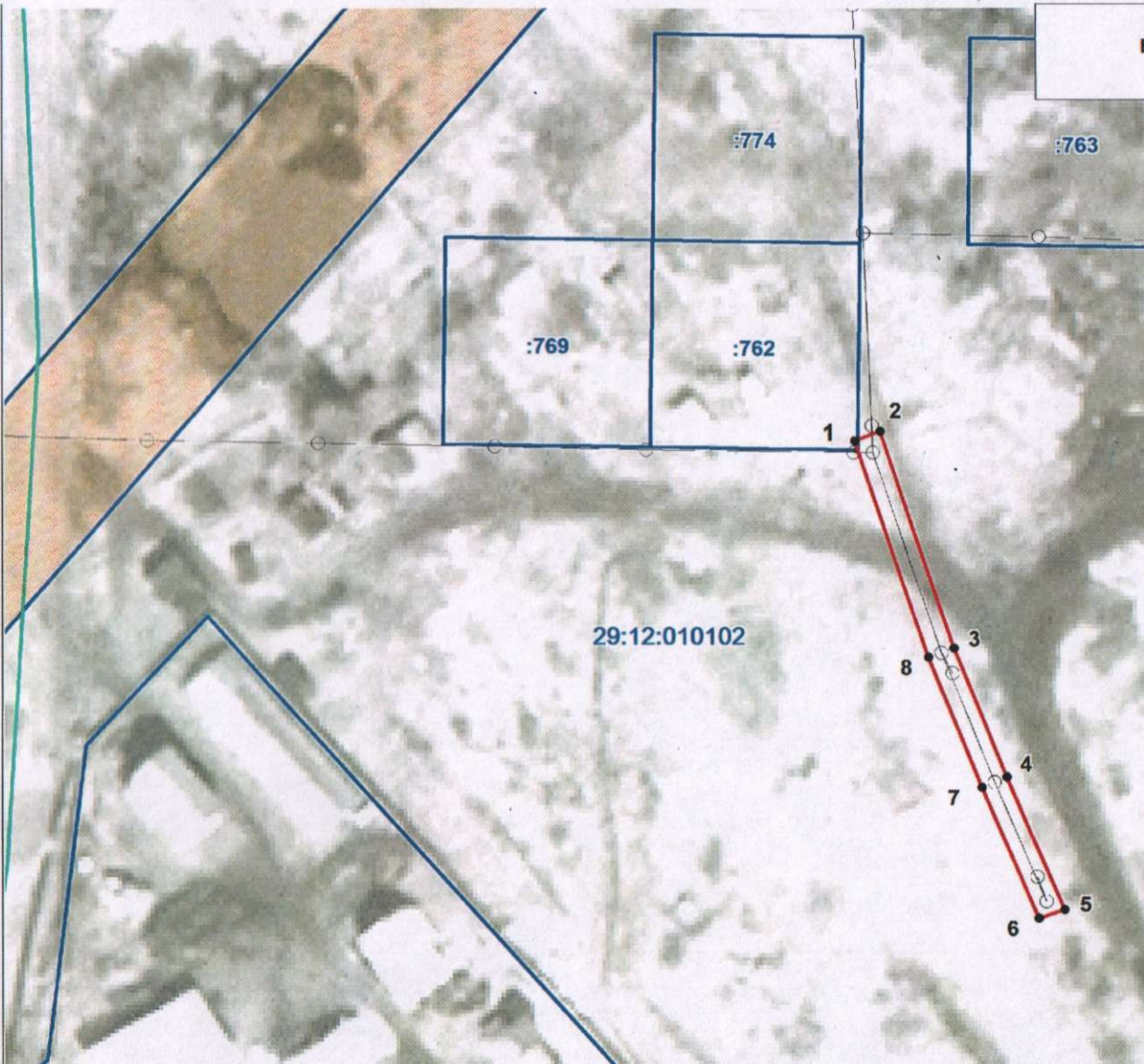
Схема границ публичного сервитута для размещения
 ВЛ-0,4кВ ф."Фидер 1" от ТП № 120 в кадастровом квартале 29:12:010102
 адрес: обл. Архангельская, р-н Няндомский, г. Няндомы

Площадь публичного сервитута - 301 кв.м.

Система координат МСК 29

Метод определения координат: метод спутниковых геодезических измерений

Обозначение характерных точек границ	координаты, м		Средняя квадратическая погрешность положения характерных точек границ (M), м
	X	Y	
1	332691,40	2514489,23	0,1
2	332692,81	2514492,96	0,1
3	332661,00	2514504,24	0,1
4	332642,13	2514512,24	0,1
5	332622,68	2514520,98	0,1
6	332621,33	2514517,24	0,1
7	332640,51	2514508,59	0,1
8	332659,56	2514500,51	0,1
1	332691,40	2514489,23	0,1



- УСЛОВНЫЕ ОБОЗНАЧЕНИЯ:**
- - граница публичного сервитута
 - - граница земельного участка, по сведениям ЕГРН
 - - граница кадастрового квартала
 - 29:12:010102 - обозначение кадастрового квартала
 - :774 - обозначение кадастрового номера земельного участка
 - зона с особыми условиями использования территории

Масштаб 1:1000

Подготовил кадастровый инженер



Петропавловский М.С.

**Приложение 4 к распоряжению КУМИ
администрации Няндомского района
от «6» мая 2022 года №245**

ОПИСАНИЕ МЕСТОПОЛОЖЕНИЯ ГРАНИЦ

Публичный сервитут

(наименование объекта, местоположение границ которого описано (далее - объект))

Раздел 1

Сведения об объекте		
№ п/п	Характеристики объекта	Описание характеристик
1	2	3
1	Местоположение объекта	Архангельская область, Няндомский район, г. Няндомы
2	Площадь объекта +/- величина погрешности определения площади (P+7- Дельта P)	1276 кв. м.+/- 12 кв. м.
3	Иные характеристики объекта	Публичный сервитут для размещения объекта электросетевого хозяйства ВЛ-0,4 кВ ф. «Фидер 1» от ТП № 120, срок 49 лет

Раздел 2

Сведения о местоположении границ объекта

1. Система координат МСК-29, зона

2. Сведения о характерных точках границ объекта

Обозначение характерных точек границ	Координаты, м		Метод определения координат характерной точки	Средняя квадратическая погрешность положения характерной точки (Mt), м	Описание обозначения точки на местности (при наличии)
	X	Y			
1	2	3	4	5	6
-	-	-	-	-	

3. Сведения о характерных точках части (частей) границы объекта

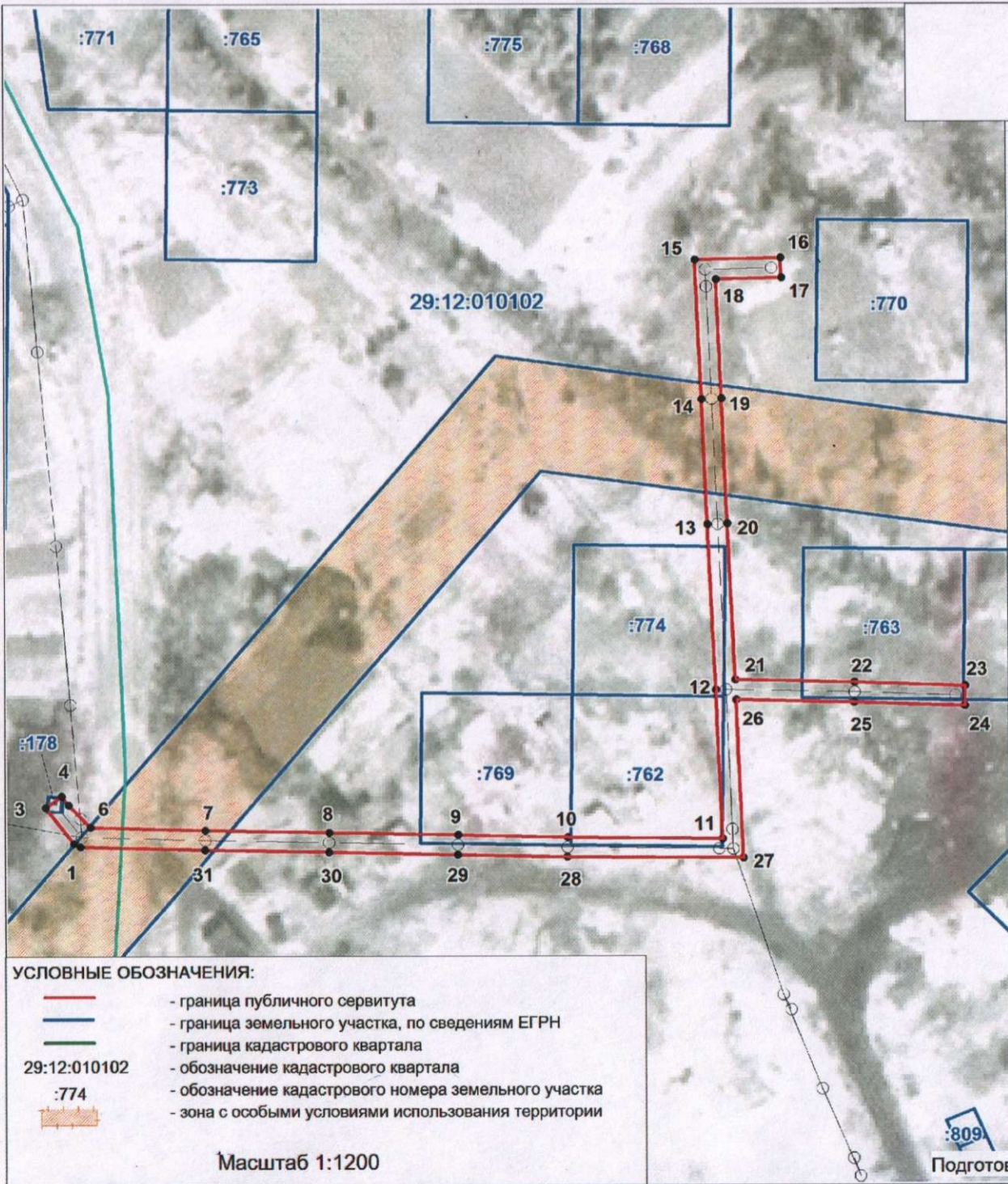
Обозначение характерных точек части границы	Координаты, м		Метод определения координат характерной точки	Средняя квадратическая погрешность положения характерной точки (Mt), м	Описание обозначения точки на местности (при наличии)
	X	Y			
1	2	3	4	5	6
Часть 1					
1	332688.33	2514360.57	Метод спутниковых геодезических измерений	0.1	-
2	332688.97	2514359.27	Метод спутниковых геодезических измерений	0.1	-
3	332696.14	2514353.45	Метод спутниковых геодезических измерений	0.1	-
4	332698.53	2514356.66	Метод спутниковых геодезических измерений	0.1	-
5	332696.77	2514358.09	Метод спутниковых геодезических измерений	0.1	-
6	332692.31	2514362.56	Метод спутниковых геодезических измерений	0.1	-
7	332691.99	2514385.54	Метод спутниковых геодезических измерений	0.1	-
8	332691.91	2514410.61	Метод спутниковых геодезических измерений	0.1	-

3. Сведения о характерных точках части (частей) границы объекта

Обозначение характерных точек части границы	Координаты, м		Метод определения координат характерной точки	Средняя квадратическая погрешность положения характерной точки (M _t), м	Описание обозначения точки на местности (при наличии)
	X	Y			
1	2	3	4	5	6
9	332691.81	2514436.49	Метод спутниковых геодезических измерений	0.1	-
10	332691.62	2514458.69	Метод спутниковых геодезических измерений	0.1	-
11	332691.70	2514489.81	Метод спутниковых геодезических измерений	0.1	-
12	332721.80	2514488.13	Метод спутниковых геодезических измерений	0.1	-
13	332755.45	2514486.12	Метод спутниковых геодезических измерений	0.1	-
14	332780.74	2514484.67	Метод спутниковых геодезических измерений	0.1	-
15	332808.94	2514483.05	Метод спутниковых геодезических измерений	0.1	-
16	332809.58	2514500.31	Метод спутниковых геодезических измерений	0.1	-
17	332805.57	2514500.50	Метод спутниковых геодезических измерений	0.1	-
18	332805.09	2514487.27	Метод спутниковых геодезических измерений	0.1	-
19	332780.98	2514488.66	Метод спутниковых геодезических измерений	0.1	-
20	332755.68	2514490.12	Метод спутниковых геодезических измерений	0.1	-
21	332723.91	2514492.01	Метод спутниковых геодезических измерений	0.1	-

3. Сведения о характерных точках части (частей) границы объекта

Обозначение характерных точек части границы	Координаты, м		Метод определения координат характерной точки	Средняя квадратическая погрешность положения характерной точки (Mt), м	Описание обозначения точки на местности (при наличии)
	X	Y			
1	2	3	4	5	6
22	332723.75	2514516.08	Метод спутниковых геодезических измерений	0.1	-
23	332723.33	2514538.45	Метод спутниковых геодезических измерений	0.1	-
24	332719.31	2514538.43	Метод спутниковых геодезических измерений	0.1	-
25	332719.75	2514516.02	Метод спутниковых геодезических измерений	0.1	-
26	332719.91	2514492.25	Метод спутниковых геодезических измерений	0.1	-
27	332687.85	2514493.99	Метод спутниковых геодезических измерений	0.1	-
28	332687.62	2514458.66	Метод спутниковых геодезических измерений	0.1	-
29	332687.81	2514436.46	Метод спутниковых геодезических измерений	0.1	-
30	332687.91	2514410.59	Метод спутниковых геодезических измерений	0.1	-
31	332687.99	2514385.50	Метод спутниковых геодезических измерений	0.1	-
1	332688.33	2514360.57	Метод спутниковых геодезических измерений	0.1	-



УСЛОВНЫЕ ОБОЗНАЧЕНИЯ:

- - граница публичного сервитута
- - граница земельного участка, по сведениям ЕГРН
- - граница кадастрового квартала
- 29:12:010102 - обозначение кадастрового квартала
- :774 - обозначение кадастрового номера земельного участка
- зона с особыми условиями использования территории

Масштаб 1:1200

Схема границ публичного сервитута для размещения
ВЛ-0,4кВ ф."Фидер 1" от ТП № 120 в кадастровых кварталах
29:12:010103 и 29:12:010102

адрес: обл. Архангельская, р-н Няндомский, г. Няндама

Площадь публичного сервитута - 1276 кв.м., в том числе частей земельных
участков: 29:12:010103:178 - 6 кв.м.; 29:12:010102:769 - 51 кв.м.;
29:12:010102:762 - 69 кв.м.; 29:12:010102:774 - 73 кв.м.;
29:12:010102:763 - 103 кв.м.; 29:12:010102:764 - 1 кв.м.

Система координат МСК 29

Метод определения координат: метод спутниковых геодезических измерений

Обозначение характерных точек границ	координаты, м		Средняя квадратическая погрешность положения характерных точек границ (M), м
	X	Y	
1	332688,33	2514360,57	0,1
2	332688,97	2514359,27	0,1
3	332696,14	2514353,45	0,1
4	332698,53	2514356,66	0,1
5	332696,77	2514358,09	0,1
6	332692,31	2514362,56	0,1
7	332691,99	2514385,54	0,1
8	332691,91	2514410,61	0,1
9	332691,81	2514436,49	0,1
10	332691,62	2514458,69	0,1
11	332691,70	2514489,81	0,1
12	332721,80	2514488,13	0,1
13	332755,45	2514486,12	0,1
14	332780,74	2514484,67	0,1
15	332808,94	2514483,05	0,1
16	332809,58	2514500,31	0,1
17	332805,57	2514500,50	0,1
18	332805,09	2514487,27	0,1
19	332780,98	2514488,66	0,1
20	332755,68	2514490,12	0,1
21	332723,91	2514492,01	0,1
22	332723,75	2514516,08	0,1
23	332723,33	2514538,45	0,1
24	332719,31	2514538,43	0,1
25	332719,75	2514516,02	0,1
26	332719,91	2514492,25	0,1
27	332687,85	2514493,99	0,1
28	332687,62	2514458,66	0,1
29	332687,81	2514436,46	0,1
30	332687,91	2514410,59	0,1
31	332687,99	2514385,50	0,1
1	332688,33	2514360,57	0,1

809

Подготовил кадастровый инженер



Петропавловский М.С.

**Приложение 5 к распоряжению КУМИ
администрации Няндомского района
от «6» мая 2022 года №245**

ОПИСАНИЕ МЕСТОПОЛОЖЕНИЯ ГРАНИЦ

Публичный сервитут

(наименование объекта, местоположение границ которого описано (далее - объект))

Раздел 1

Сведения об объекте		
№ п/п	Характеристики объекта	Описание характеристик
1	2	3
1	Местоположение объекта	Архангельская область, Няндомский район, г. Няндомы
2	Площадь объекта +/- величина погрешности определения площади (P+7- Дельта P)	690 кв. м.+/- 9 кв. м.
3	Иные характеристики объекта	Публичный сервитут для размещения объекта электросетевого хозяйства ВЛ-0,4 кВ ф. «Фидер 2» от ТП № 120, срок 49 лет

Раздел 2

Сведения о местоположении границ объекта

1. Система координат МСК-29, зона

2. Сведения о характерных точках границ объекта

Обозначение характерных точек границ	Координаты, м		Метод определения координат характерной точки	Средняя квадратическая погрешность положения характерной точки (Mt), м	Описание обозначения точки на местности (при наличии)
	X	Y			
1	2	3	4	5	6
-	-	-	-	-	

3. Сведения о характерных точках части (частей) границы объекта

Обозначение характерных точек части границы	Координаты, м		Метод определения координат характерной точки	Средняя квадратическая погрешность положения характерной точки (Mt), м	Описание обозначения точки на местности (при наличии)
	X	Y			
1	2	3	4	5	6
Часть 1					
1	332688.33	2514360.57	Метод спутниковых геодезических измерений	0.1	-
2	332688.97	2514359.27	Метод спутниковых геодезических измерений	0.1	-
3	332696.14	2514353.45	Метод спутниковых геодезических измерений	0.1	-
4	332698.53	2514356.66	Метод спутниковых геодезических измерений	0.1	-
5	332696.77	2514358.09	Метод спутниковых геодезических измерений	0.1	-
6	332716.81	2514356.10	Метод спутниковых геодезических измерений	0.1	-
7	332749.00	2514352.90	Метод спутниковых геодезических измерений	0.1	-
8	332788.29	2514348.73	Метод спутниковых геодезических измерений	0.1	-

3. Сведения о характерных точках части (частей) границы объекта

Обозначение характерных точек части границы	Координаты, м		Метод определения координат характерной точки	Средняя квадратическая погрешность положения характерной точки (Mt), м	Описание обозначения точки на местности (при наличии)
	X	Y			
1	2	3	4	5	6
9	332818.66	2514345.51	Метод спутниковых геодезических измерений	0.1	-
10	332850.31	2514329.63	Метод спутниковых геодезических измерений	0.1	-
11	332852.08	2514333.24	Метод спутниковых геодезических измерений	0.1	-
12	332819.79	2514349.42	Метод спутниковых геодезических измерений	0.1	-
13	332788.75	2514352.71	Метод спутниковых геодезических измерений	0.1	-
14	332749.40	2514356.88	Метод спутниковых геодезических измерений	0.1	-
15	332717.24	2514360.08	Метод спутниковых геодезических измерений	0.1	-
16	332689.52	2514362.85	Метод спутниковых геодезических измерений	0.1	-
1	332688.33	2514360.57	Метод спутниковых геодезических измерений	0.1	-

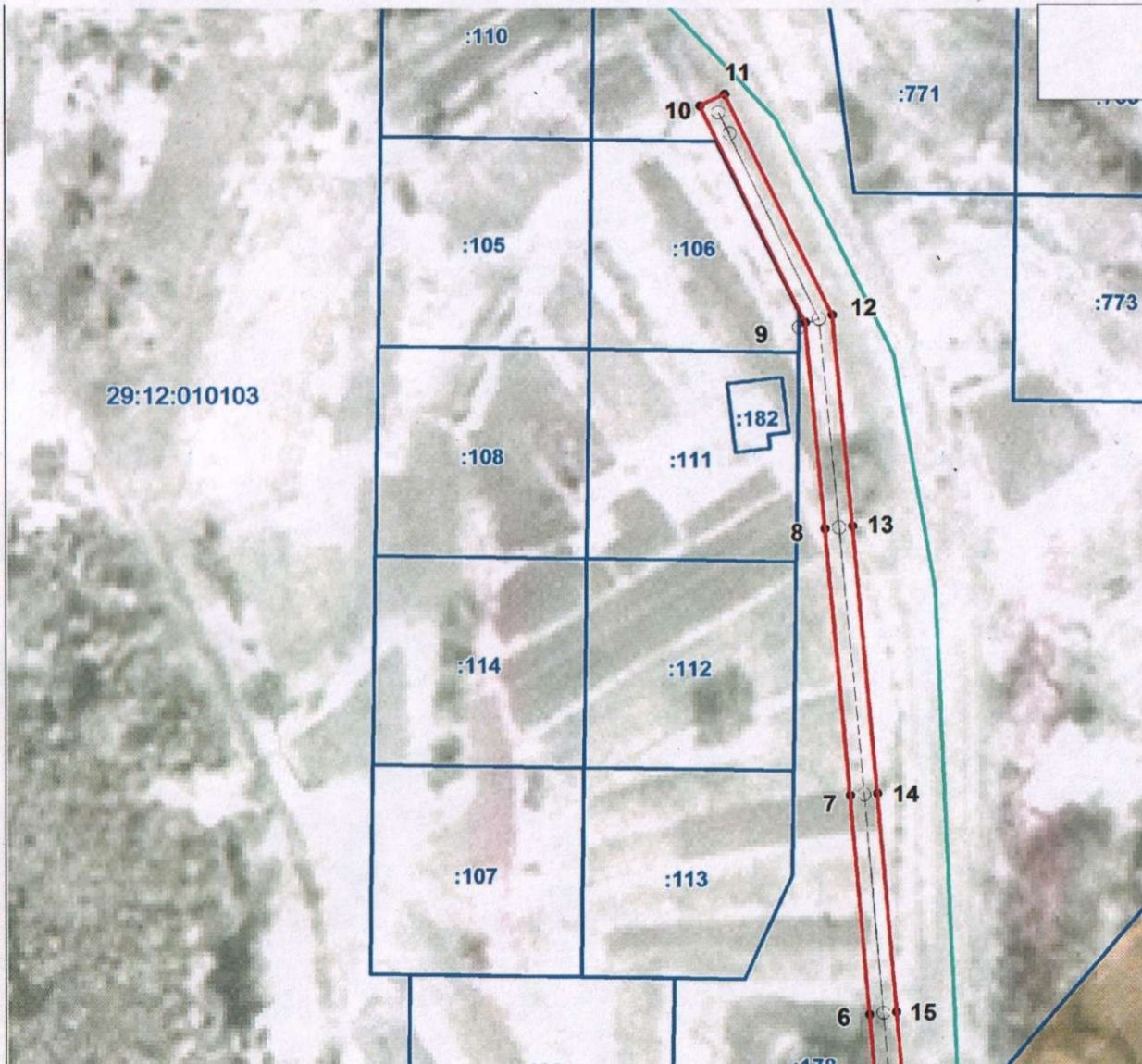
Схема границ публичного сервитута для размещения
ВЛ-0,4кВ ф."Фидер 2" от ТП № 120 в кадастровом квартале 29:12:010103
адрес: обл. Архангельская, р-н Няндомский, г. Няндама

Площадь публичного сервитута - 690 кв.м., в том числе части земельного участка с кадастровым номером 29:12:010103:178 - 6 кв.м.

Система координат МСК 29

Метод определения координат: метод спутниковых геодезических измерений

Обозначение характерных точек границ	координаты, м		Средняя квадратическая погрешность положения характерных точек границ (Мт), м
	X	Y	
1	332688,33	2514360,57	0,1
2	332688,97	2514359,27	0,1
3	332696,14	2514353,45	0,1
4	332698,53	2514356,66	0,1
5	332696,77	2514358,09	0,1
6	332716,81	2514356,10	0,1
7	332749,00	2514352,90	0,1
8	332788,29	2514348,73	0,1
9	332818,66	2514345,51	0,1
10	332850,31	2514329,63	0,1
11	332852,08	2514333,24	0,1
12	332819,79	2514349,42	0,1
13	332788,75	2514352,71	0,1
14	332749,40	2514356,88	0,1
15	332717,24	2514360,08	0,1
16	332689,52	2514362,85	0,1
1	332688,33	2514360,57	0,1



- УСЛОВНЫЕ ОБОЗНАЧЕНИЯ:**
- - граница публичного сервитута
 - - граница земельного участка, по сведениям ЕГРН
 - - граница кадастрового квартала
 - 29:12:010102 - обозначение кадастрового квартала
 - :774 - обозначение кадастрового номера земельного участка
 - зона с особыми условиями использования территории

Масштаб 1:1000

Подготовил кадастровый инженер



Петропавловский М.С.