



УТВЕРЖДАЮ

Первый заместитель главы Няндомского  
муниципального округа  
Архангельской области

\_\_\_\_\_ А.Г. Ведерников  
(подпись)

УТВЕРЖДАЮ

Директор МАУ «РКЦ ЖКХ» Няндомского  
муниципального округа  
Архангельской области

\_\_\_\_\_ М. А. Осипов  
(подпись)

М.П. «\_\_» \_\_\_\_\_ 2024 г.

М.П. «\_\_» \_\_\_\_\_ 2024 г.

Постановление администрации Няндомского  
муниципального округа Архангельской области  
от «\_\_» \_\_\_\_\_ 2024г. № \_\_ па

# **Паспорт маршрута регулярных перевозок № 103**

**Наименование маршрута: «Няндом - Полоха»**

Составлен по состоянию на «\_\_» \_\_\_\_\_ 2024 г.

## **2. ОСНОВНЫЕ ХАРАКТЕРИСТИКИ МАРШРУТА**

Протяженность маршрута: оборотный рейс – **81,0 км.**

Вид маршрута: муниципальный.

Режим работы: круглогодично:

### **Зимний период:**

Время отправления автобуса от жд вокзала г. Няндомы

**ПН, СР, ПТ:** 08:10ч., 13:45ч., **ВТ-** 08:40ч., 13:30ч., **СБ** – 14:20ч., **ВС** – 10:10ч.

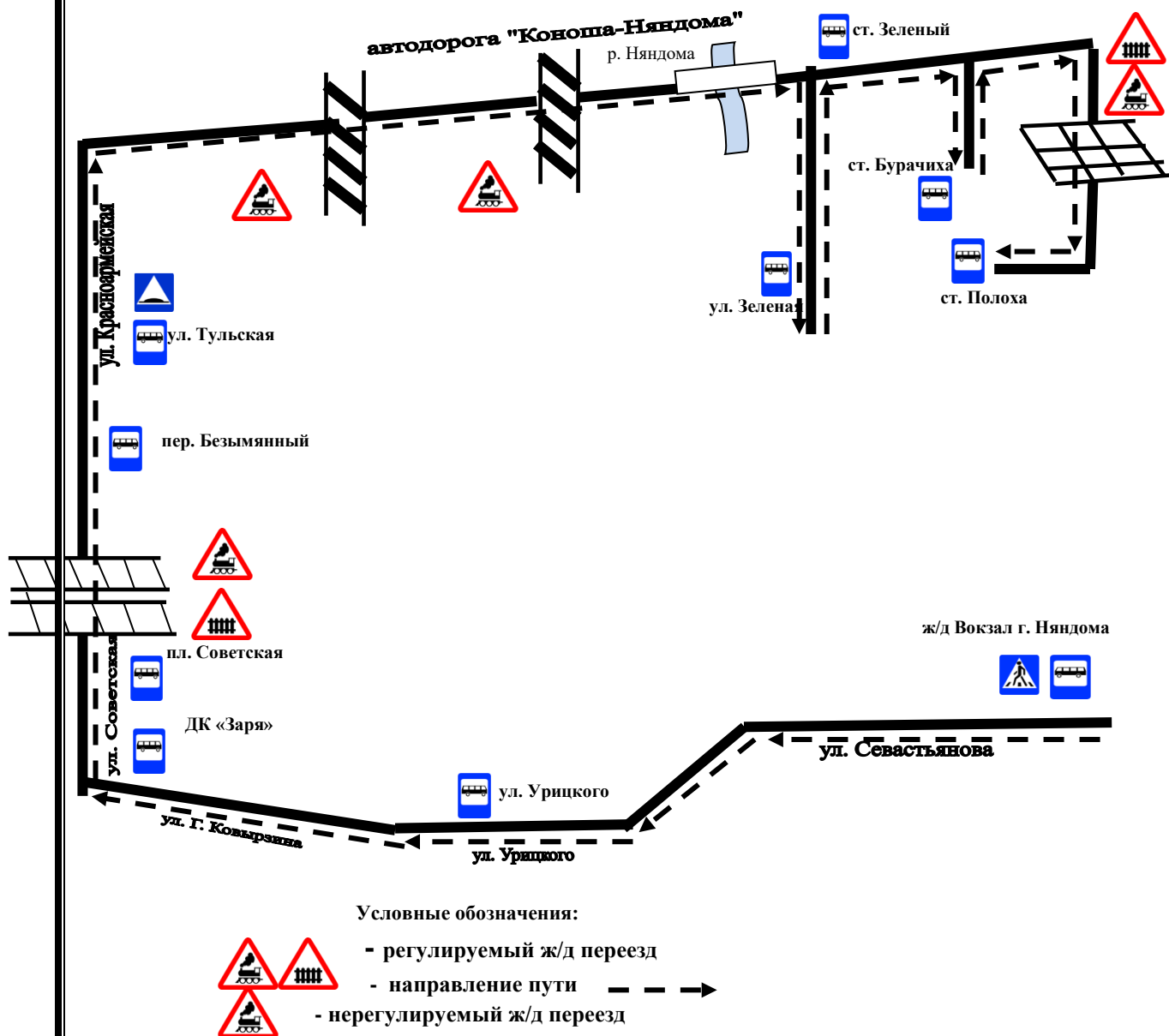
### **Летний период:**

Время отправления автобуса от жд вокзала г. Няндомы

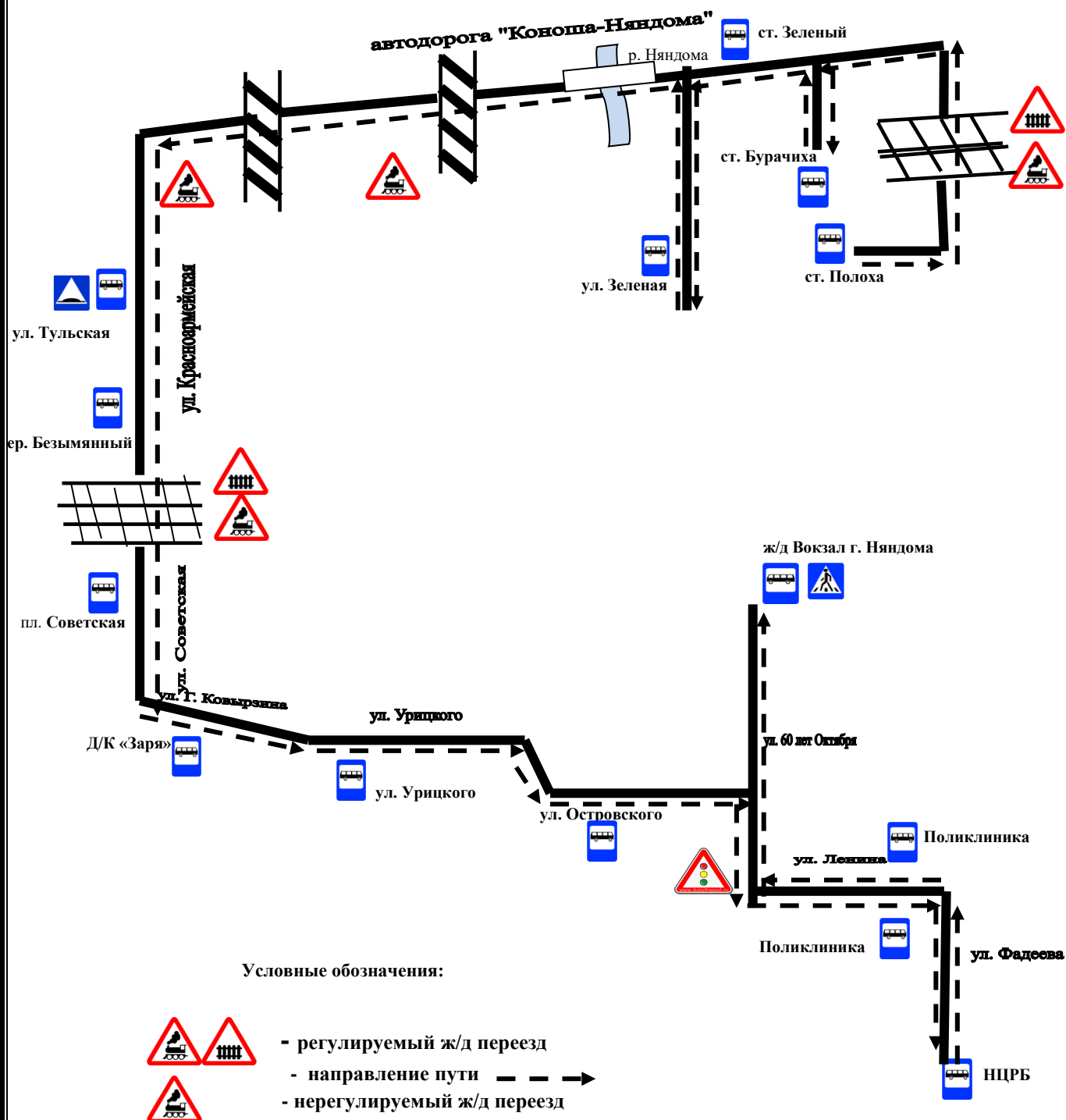
**ПН, ВТ, СР, ПТ-** 08:10ч., 13:45ч., **СБ** – 10:10ч., 14:20ч., **ВС-** 10:10ч.

### 3. Схемы Маршрута

#### Схема движения автобусного маршрута № 103 «Няндомы – Полоха» (прямой путь)



# **Схема движения автобусного маршрута № 103 «Няндомы– Полоха» (обратный путь)**



**Утверждаю:**

Администрация Няндомского  
муниципального округа Архангельской области

Первый заместитель главы Няндомского  
муниципального округа \_\_\_\_\_/А.Г. Ведерников/

М.П.

**Ознакомлен:**

Отдел Госавтоинспекции ОМВД России «Няндомский»

Начальник \_\_\_\_\_/А.А. Михайлов/

М.П.

**СОГЛАСОВАНО:**

Няндомский дорожный участок ООО «Автодороги»

Начальник \_\_\_\_\_/В.Е. Поляков/

М.П.

Няндомская дистанция пути – СП  
Северной дирекции инфраструктуры-  
СП Северной железной дороги –  
филиала ОАО «РЖД» (ПЧ – 19)

И.о. начальника \_\_\_\_\_/А.Б. Найман/

М.П.

ОП «Устьянский лесопромышленный комплекс»

Директор \_\_\_\_\_ / В.В. Федоров/

М.П.

#### 4. ПУТЬ СЛЕДОВАНИЯ

Путь следования		Дата изменения	Причина изменения
Прямой путь	Обратный путь		
ул. И. Севастьянова	участок а/д подъезд к ст. Полоха от а/д "Коноша-Няндомы"		
ул. Урицкого	участок автодороги «Коноша-Няндомы»		
ул. Г. Ковырзина	участок а/д подъезд к ст. Бурачиха от а/д "Коноша-Няндомы"		
ул. Советская	участок автодороги «Коноша-Няндомы»		
ул. Красноармейская	участок а/д подъезд к ст. Зелёный от а/д "Коноша-Няндомы"		
Участок а/д «Долматово – Няндомы -Каргополь – Пудож»	участок автодороги «Коноша-Няндомы»		
ул. Индустриальная	ул. Индустриальная		
участок автодороги «Коноша-Няндомы»	Участок а/д «Долматово – Няндомы -Каргополь – Пудож»		
участок а/д подъезд к ст. Зелёный от а/д "Коноша- Няндомы"	ул. Красноармейская		
участок а/д «Коноша-Няндомы»	ул. Советская		
участок а/д подъезд к ст. Бурачиха от а/д "Коноша- Няндомы"	ул. Г. Ковырзина		
участок автодороги «Коноша-Няндомы»	ул. Урицкого		
	ул. Островского		
участок а/д подъезд к ст. Полоха от а/д "Коноша-Няндомы"	ул. 60 лет Октября		
	ул. Ленина		
	ул. Фадеева		
	ул. Ленина		
	ул. 60 лет Октября		
	ул. И. Севастьянова		

## 5.

### УТВЕРЖДАЮ

Председатель комиссии:

Врио начальника Управления строительства,  
архитектуры и жилищно – коммунального хозяйства  
администрации Няндомского  
муниципального округа Архангельской области

\_\_\_\_\_/Д.С. Жилинский/

« \_\_\_\_ » \_\_\_\_\_ 2024г.

## АКТ

**замера протяженности на регулярном автобусном маршруте № 103 «Няндом-Полоха»**

Комиссия в составе:

<b>Председатель комиссии</b> Врио начальника Управления строительства, архитектуры и жилищно – коммунального хозяйства администрации Няндомского муниципального округа	Д.С. Жилинский
<b>Секретарь комиссии</b> Главный специалист отдела дорожной деятельности Управления строительства, архитектуры и ЖКХ администрации Няндомского муниципального округа	А.В. Батогов
<b>Члены комиссии:</b> Консультант отдела экономики администрации Няндомского муниципального округа	Т.В. Миронова
Инспектор дорожного надзора отдела ГИБДД ОМВД России «Няндомский»	В.Д. Михнюк
Начальник «Няндомского дорожного участка» ООО «Автодороги»	В.Е. Поляков

действующая на основании: распоряжения администрации Няндомский муниципальный округа Архангельской области от 13 февраля 2024 года № 59-ра «Об утверждении Составы комиссии по комплексному обследованию автомобильных дорог общего пользования местного значения Няндомского муниципального округа по обследованию дорожных условий и их протяженности на регулярных автобусных маршрутах общего пользования, проходящих по автомобильным дорогам на территории Няндомского муниципального округа, произвела замер межостановочных расстояний и общей протяженности маршрута № 101 «Няндом-Конда» путем контрольного замера на автобусе марки Газель А65R35, государственный № О 847 АС 29, на стандартной резине, водитель- Первухин Илья Андреевич .

По результатам замера (показания спидометра автомобиля) комиссия установила: общая протяженность обратного рейса составила: 81,0км.

Расстояния между остановочными пунктами приведены в таблице:

Наименование остановочных пунктов	Показания спидометра	Расстояние между остановочными пунктами	Расстояние от начального пункта	Наименование остановочных пунктов	Показания спидометра	Расстояние между остановочными пунктами	Расстояние от начального пункта
ПРЯМОЙ ПУТЬ				ОБРАТНЫЙ ПУТЬ			
ж/д вокзал, г. Няндомы	290039,0	-	-	ст. «Полоха»	290079,0	-	-
ул. Урицкого		1,0	1,0	ст. «Бурачиха»		11,3	11,3
ДК «Заря»		0,6	1,6	ст. Зеленый		10,4	21,7
пл. Советская		0,3	1,9	ул. Зеленая		0,7	22,4
пер. Безымянный		1,5	3,4	ст. Зеленая		0,7	23,1
				ул. Тульская		11,6	34,7
ул. Тульская		0,5	3,9	пер. Безымянный		0,5	35,2
ст. Зеленый		11,8	15,7	пл. Советская		1,5	36,7
ул. Зеленая		0,9	16,6	ДК «Заря»		0,3	37,0
ст. Зеленый		0,9	17,5	ул. Урицкого		0,6	37,6
ст. Бурачиха		10,9	28,4	ул. Островского		0,5	38,1
ст. Полоха	290079,0	11,6	40,0	Поликлиника		1,4	39,5
				НЦРБ		0,2	39,7
				Поликлиника		0,2	39,9
				жд Вокзал, г. Няндомы	290120,0	1,1	41,0

Примечание: Места установки знаков на автобусных остановках с ГИБДД ОМВД России «Няндомский» согласованы

Председатель комиссии		Д.С. Жилинский
Секретарь комиссии		А.В. Батогов
Члены комиссии		Т.В. Миронова
		В.Д. Михнюк
		В.Е. Поляков



## 6. ВРЕМЕННЫЕ ИЗМЕНЕНИЯ НА МАРШРУТЕ

Временные изменения на маршруте	Дата изменения	Причины изменения

## 7. ХАРАКТЕРИСТИКА ДОРОГ НА МАРШРУТЕ

Владелец дороги - Комитет по муниципальному имуществу и земельными ресурсами администрации Няндомского муниципального округа Архангельской области;

- ГКУ АО «Дорожное агентство «Архангельскавтодор».

Ширина проезжей части - 6 м.

Тип покрытия – асфальто – бетонное – 81,0 км.

## 8. СВЕДЕНИЯ О ТРАССЕ МАРШРУТА

Кем обслуживается дорога	ООО «Ремдорстрой»
Наличие мостов, путепроводов и их грузоподъемность	1 мост, грузоподъемность 25 тонн
Наличие ж/д переездов и их вид (охраняемые/не охраняемые)	1- железнодорожный переезд не охраняемый, 3– железнодорожный переезд охраняемый
На каких остановочных пунктах имеются заездные карманы	ж/д вокзал г. Няндомы, ул. Урицкого, ул. Г. Ковырзина, ДК «Заря», ул. Г. Ковырзина, пл. Советская, Поликлиника, НЦРБ
Наличие разворотных площадок на конечных (начальных) пунктах	наличие
Наличие переправ (понтонные, паромные, ледовые)	нет
Наличие участков с крутыми подъемами и спусками	нет
Наличие участков с малыми радиусами закругления	12

## 9. ХАРАКТЕРИСТИКА АВТОПАВИЛЬОНОВ

Наименование сооружения	Наименование сооружения	Тип сооружения	Наименование сооружения	Наименование сооружения	Тип сооружения
<b>ПРЯМОЙ ПУТЬ</b>			<b>ОБРАТНЫЙ ПУТЬ</b>		
Остановочный пункт	ж/д вокзал г. Няндомы	нет	Остановочный пункт	ст. «Полоха»	нет
Остановочный пункт	ул. Урицкого	АПгт (метал)	Остановочный пункт	ст. «Бурачиха»	АПгт (кирпич)
Остановочный пункт	ДК «Заря»	АПгт (метал)	Остановочный пункт	ст. Зелёный	нет
Остановочный пункт	пл. Советская	АПгт(метал)	Остановочный пункт	ул. Зеленая	нет
Остановочный пункт	пер. Безымянный	АПгт (металл)	Остановочный пункт	ул. Тульская	АПгт (кирпич)
Остановочный пункт	ул. Тульская	нет	Остановочный пункт	пер. Безымянный	АПгт (кирпич)
Остановочный пункт	ст. Зелёный	нет	Остановочный пункт	пл. Советская	АПгт (метал)
Остановочный пункт	ул. Зеленая	нет	Остановочный пункт	ДК «Заря»	АПгт (метал)
Остановочный пункт	ст. «Бурачиха»	АПгт (кирпич)	Остановочный пункт	ул. Урицкого	нет
Остановочный пункт	ст. «Полоха»	нет	Остановочный пункт	ул. Островского	АПгт (метал)
			Остановочный пункт	Поликлиника	нет
			Остановочный пункт	НЦРБ	АПгт при павильоне
			Остановочный пункт	Поликлиника	АПгт (метал)
			Остановочный пункт	ЖД Вокзал г. Няндомы	нет

## 10. ТАРИФ НА ПЕРЕВОЗКИ ПАССАЖИРОВ И БАГАЖА

Постановление агентства по тарифам и ценам Архангельской области от 25 декабря 2023 г. № 83-п/1 «Об установлении предельных максимальных тарифов на регулярные перевозки пассажиров и багажа автомобильным транспортом по муниципальным маршрутам регулярных перевозок на территории городского поселения «Няндомское» Няндомского муниципального округа Архангельской области»		
Наименование услуги	Единица измерения	Предельный максимальный тариф за единицу измерения, (руб.)
Перевозка пассажиров (независимо от расстояния)	одна поездка одного пассажира	30,00
Перевозки багажа (независимо от расстояния)	одно место	30,00

В графе указывается нормативный акт, которым установлен тариф Постановление Правительства Архангельской области Агентства по тарифам и ценам Архангельской области от 25 декабря 2023 г. № 83-п/2 «Об установлении предельных максимальных тарифов на регулярные перевозки пассажиров и багажа автомобильным транспортом по муниципальным маршрутам регулярных перевозок на территории Няндомского муниципального округа Архангельской области		
Наименование услуги	Единица измерения	Предельный максимальный тариф (руб.)
Перевозка пассажиров	руб./ пасс. км	3,62
Провоз багажа на расстояние, км:		
- от 1 до 25	одно место	14
- от 26 до 50 включительно		27
- от 51 до 75 включительно		40
- от 76 до 100		53
- свыше 100		107

## 11. РАСПИСАНИЕ

### Зимний период (с 01.10-30.04)

Движение автобуса по пригородному маршруту № 103 «Няндомы-Полоха»

Время отправления от ж/д вокзала г. Няндомы	Время отправления от ст. Полоха
Рабочие дни: Понедельник, Среда, Пятница	
8:10ч., 13:45ч.	9:18 ч., 14:53ч.
Рабочий день: Вторник	
08:40ч., 13:30	9:48ч., 14:38ч.
Выходной день: Суббота	
14:20ч.	15:29ч.
Выходной день: Воскресенье	
10:10ч.	11:20ч.

### Летний период (с 01.05-30.09)

Время отправления от ж/д вокзала г. Няндомы	Время отправления от ст. Полоха
Рабочие дни: Понедельник, вторник, среда, пятница	
8:10ч., 13:45ч.	9:18 ч., 14:53ч.
Выходной день: суббота	
10:10, 14:20	11:18, 15:28
Выходной день: воскресенье	
10:10	11:18