

Схема расположения земельного участка или земельных  
участков на кадастровом плане территории

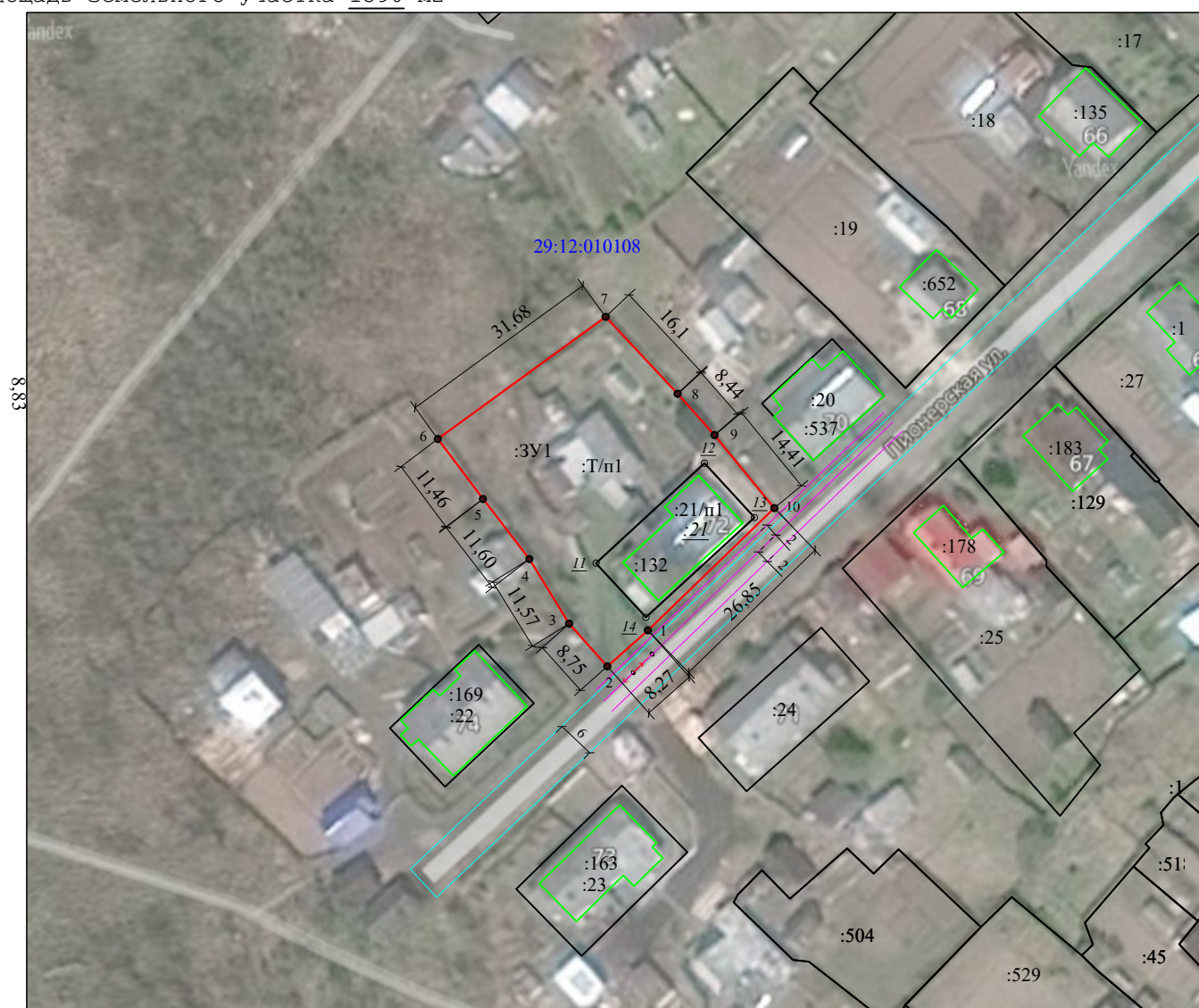
Расположенного: Российская Федерация, Архангельская обл., м.о. Няндомский, г. Няндомы,  
ул. Пионерская, з/у 72

Вид разрешенного использования: малоэтажная многоквартирная жилая застройка

Территориальная зона: Ж-1 Зона застройки индивидуальными жилыми домами

Условный номер земельного участка-29:12:010108:21:3У1

Площадь земельного участка-1390 м<sup>2</sup>



Масштаб 1:1000

Система координат МСК-29 2 зона

Условные обозначения:

- 29:12:010108 - кадастровый номер кадастрового квартала
- граница кадастрового квартала
- граница образуемого земельного участка
- граница земельного участка по сведениям ЕГРН
- граница ОКС по сведениям ЕГРН
- охранная зона ЛЭП 0,4 кВт

- - обозначение поворотной точки образуемого земельного участка
- 2 - номер поворотной точки образуемого земельного участка
- :3У1- условный номер образуемого земельного участка
- :19 - кадастровый номер земельного участка по сведениям ЕГРН
- дорога шириной 6 м.

- опоры ЛЭП

Утверждена

Распоряжение КУМИ

(наименование документа об утверждении, включая наименования

Администрации

органов государственной власти или органов местного

Няндомского района

самоуправления, принявших решение об утверждении схемы

или подписавших соглашение о перераспределении земельных участков)

от №

Схема на образование земельного участка на кадастровом плане территории

Условный номер земельного участка 29:12:010108:21:3У1		
Площадь земельного участка 1390 м²		
Обозначение характерных точек границ	Координаты , м	
	X	Y
1	2	3
1	330164.47	2513764.79
2	330158.97	2513758.61
3	330165.50	2513752.78
4	330175.34	2513746.70
5	330184.52	2513739.61
6	330193.68	2513732.73
7	330212.33	2513758.34
8	330200.58	2513769.35
9	330194.28	2513774.97
10	330183.13	2513784.10
1	330164.47	2513764.79