

СХЕМА РАСПОЛОЖЕНИЯ ЗЕМЕЛЬНОГО УЧАСТКА ИЛИ ЗЕМЕЛЬНЫХ УЧАСТКОВ НА КАДАСТРОВOM ПЛАНЕ ТЕРРИТОРИИ

ПРОЕКТ

Местоположение:

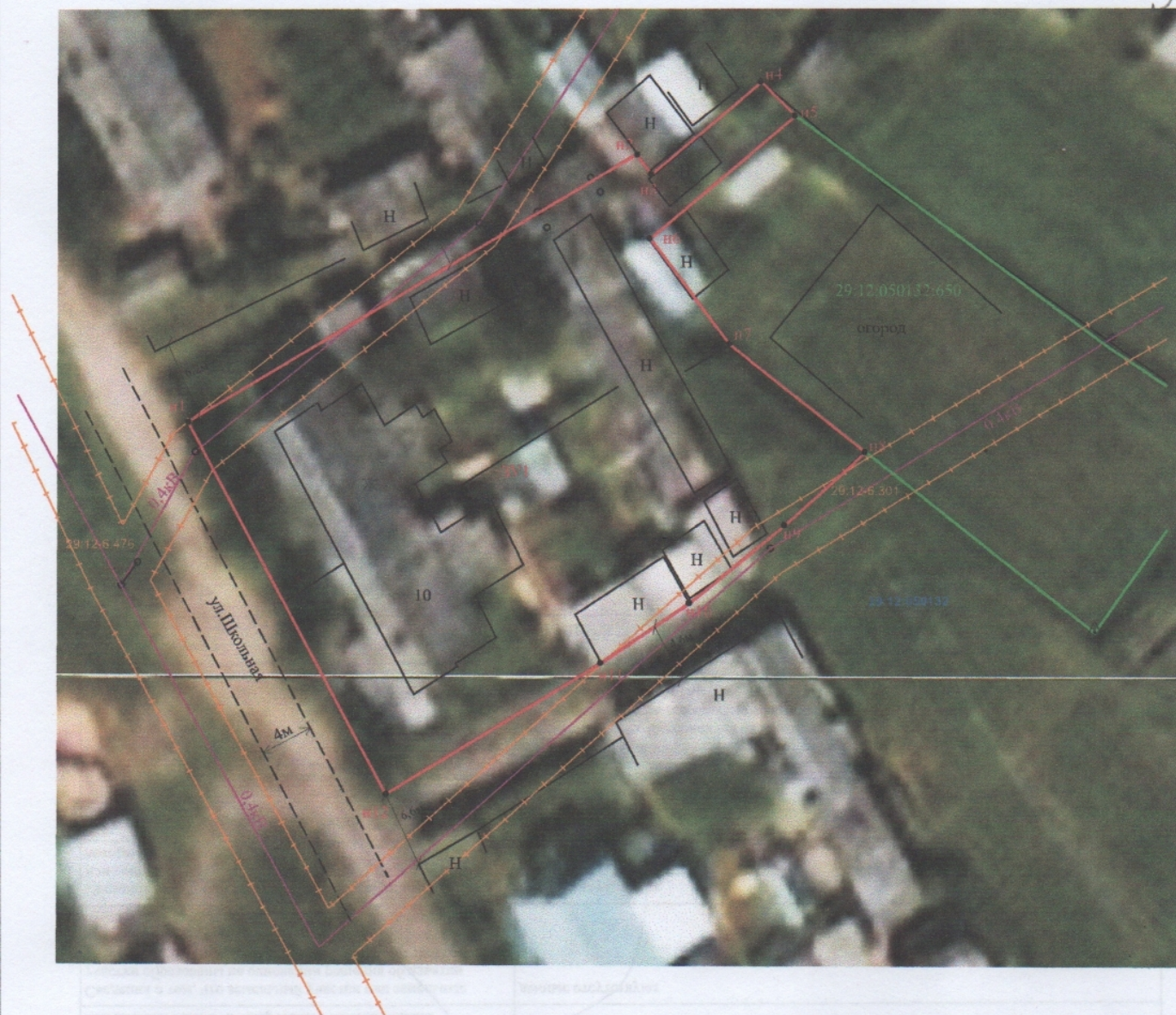
Российская Федерация, Архангельская обл., Няндомский район,

дер. Поповская, ул. Школьная дом 10

Категория земель: Земли населенных пунктов

Площадь: 3У1 - 1424 кв.м.

Образуемый земельный участок расположен в кадастровом квартале 29:12:050132



Система координат МСК-29

Условный номер земельного участка :3У1		
Площадь земельного участка: 1424 кв.м.		
Обозначение характерных точек границ	Координаты	
	Х,м	У,м
н1	346134,98	2548433,08
н2	346154,79	2548468,55
н3	346153,84	2548469,50
н4	346160,86	2548477,92
н5	346158,26	2548480,91
н6	346148,78	2548469,72
н7	346140,41	2548476,94
н8	346131,93	2548488,72
н9	346126,24	2548482,62
н10	346120,25	2548475,35
н11	346115,76	2548468,40
н12	346105,8	2548451,56

Условные обозначения:

- :3У1 обозначение образуемого земельного участка
- вновь образованная часть границы, сведения о которой достаточны для определения ее местоположения
- н1 обозначение характерных точек границ земельного участка
- +—+—+— граница зоны с особыми условиями использования территории, охранная зона линий электропередач
- 29:12-6.301 обозначение зоны с особыми условиями использования территории
- обозначение границы земельного участка, существующего в ЕГРН
- 29:12:050132:650 кадастровый номер земельного участка
- улица Школьная, ширина проезда 4 метра
- 29:12:050132 номер кадастрового квартала
- +—+—+— линии электропередач 0,4 кВ

Исполнитель	А.С.Войтехович		ИП Войтехович АС	
			М 1:500	Лист
				Листов
				1
				1