

ПРОЕКТ

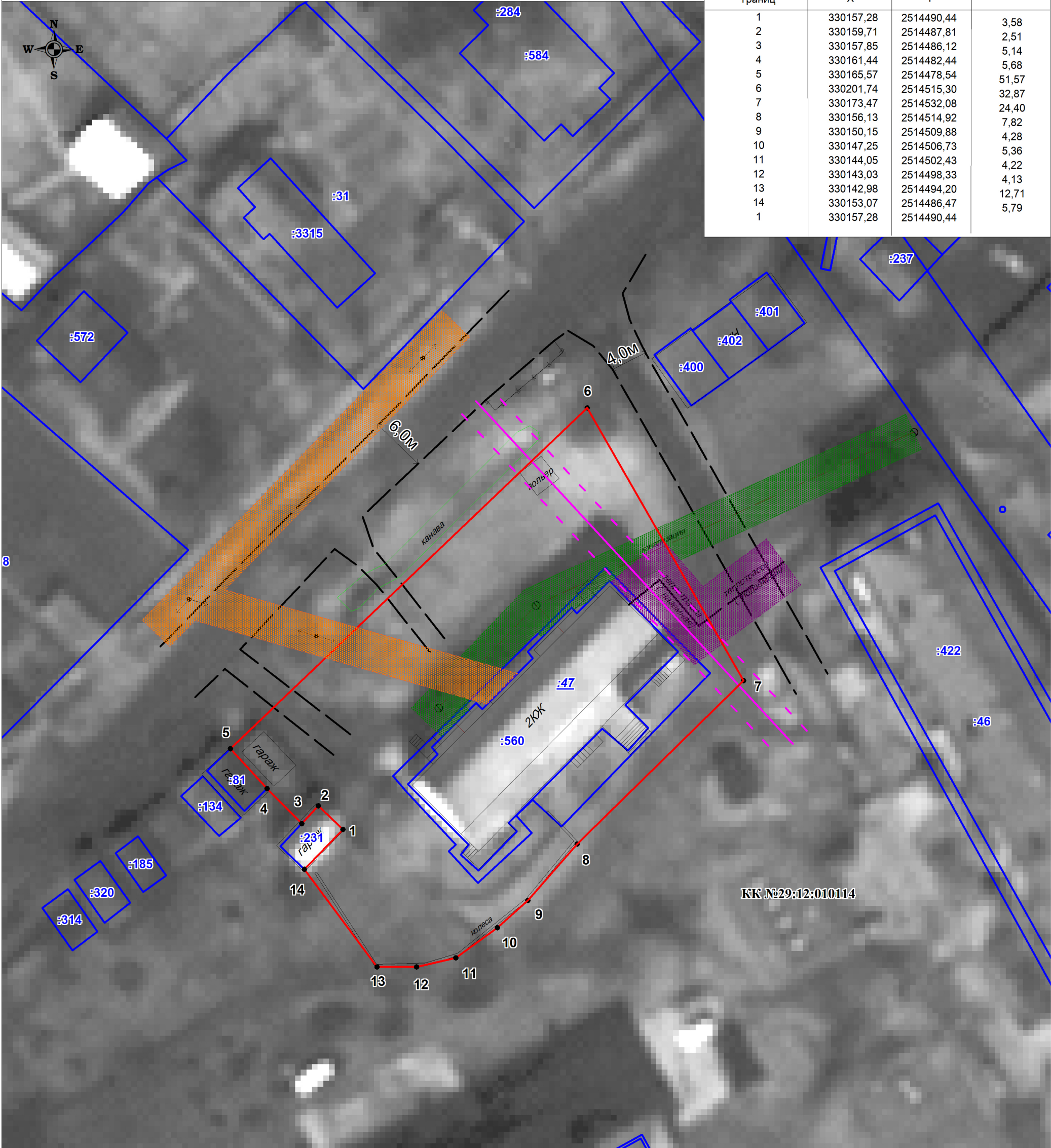
Схема расположения земельного участка
на кадастровом плане территории в кадастровом квартале 29:12:010114,
образуемого в результате перераспределения земельного участка 29:12:010114:47
и земель государственной собственности
расположенного: Архангельская область, Няндомский район, г. Няндомы, ул. Вокзальная, дом 21
с видом разрешенного использования - Малоэтажная многоквартирная жилая застройка

Условный номер земельного участка

Площадь земельного участка - 1587 кв.м.

Система координат МСК-29

Обозначение характерных точек границ	координаты, м		расстояние, м
	X	Y	
1	330157,28	2514490,44	3,58
2	330159,71	2514487,81	2,51
3	330157,85	2514486,12	5,14
4	330161,44	2514482,44	5,68
5	330165,57	2514478,54	51,57
6	330201,74	2514515,30	32,87
7	330173,47	2514532,08	24,40
8	330156,13	2514514,92	7,82
9	330150,15	2514509,88	4,28
10	330147,25	2514506,73	5,36
11	330144,05	2514502,43	4,22
12	330143,03	2514498,33	4,13
13	330142,98	2514494,20	12,71
14	330153,07	2514486,47	5,79
1	330157,28	2514490,44	



Масштаб 1:400

Условные обозначения:

- вновь образованная часть границы земельного участка;

- существующая часть границы земельного участка

- ширина дороги 6 метров

- охранная зона ВЛ-0,4кВ (S = 70 кв.м.)

- санитарно-защитная зона канализации (S = 129 кв.м.)

- охранная зона теплотрассы (S = 64 кв.м.)
- :Т/п1 - обозначение территории, включаемой в состав земельного участка в результате перераспределения (S = 1103 кв.м.)

- - охранная зона газопровода (S = 124 кв.м.)