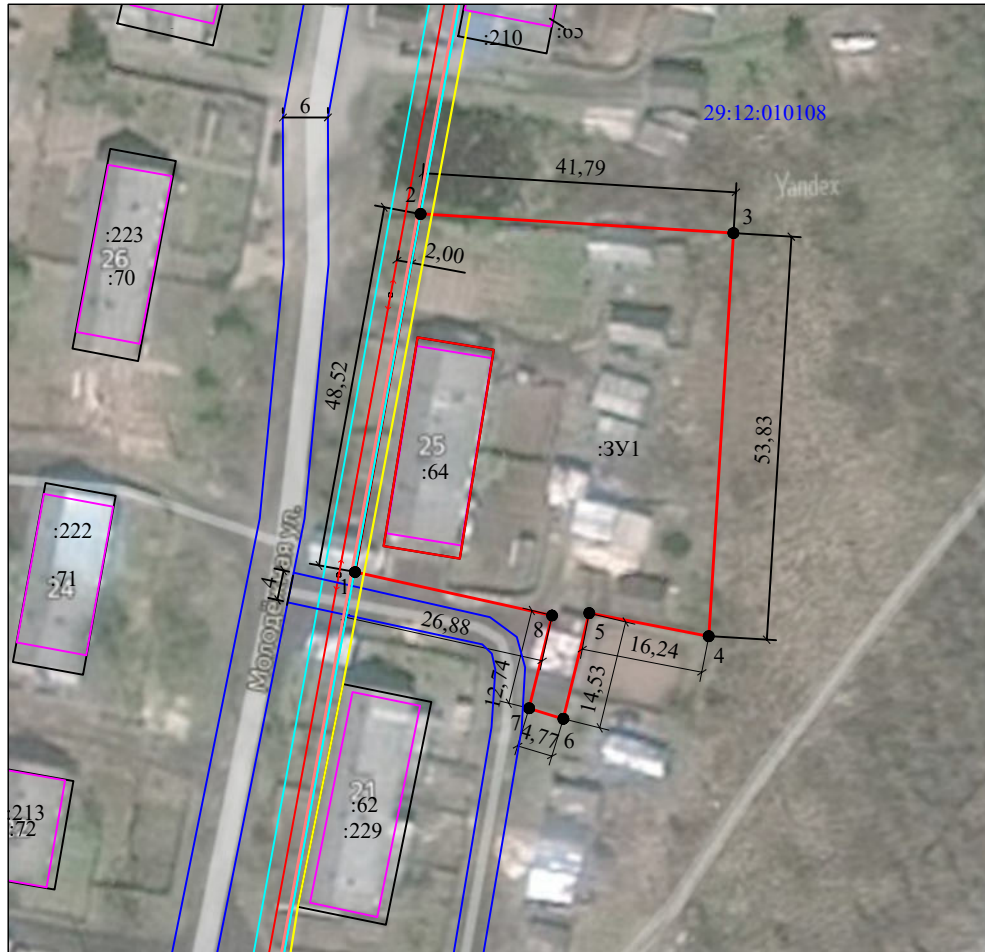
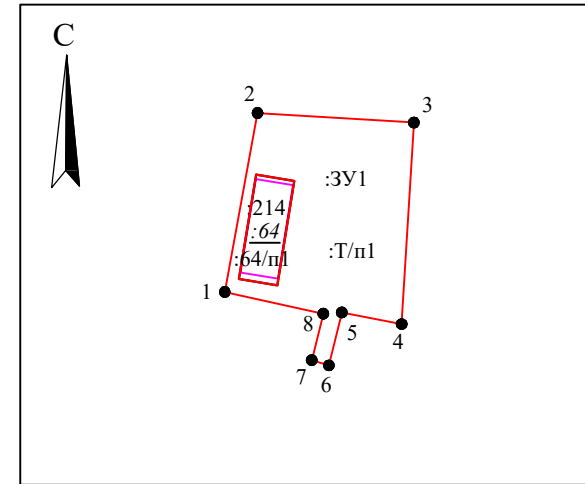


# Схема использования территории в период подготовки проекта межевания территории



# Схема смежных земельных участков М 1:500



- границы кадастрового квартала
  - границы застроенных земельных участков согласно ЕГРН
  - границы формируемого земельного участка
  - граница ОКС
  - линия застройки
  - красная линия
  - дорога (ширина дороги 6 м, 4 м)
  - ВЛ-0,4 Воздушная электрическая сеть
  - воздушная электрическая сеть ВЛ-0,4 КВт
- 29:12:010108 кадастровый номер кадастрового квартала  
:64 кадастровый номер земельного участка  
:64/п1 образуемый земельный участок из земель муниципальной собственности, включаемый в состав образуемого земельного участка  
:3У1 обозначение формируемого земельного участка в кадастровом квартале

|            |             |      |      |       |      |  |  |           |             |
|------------|-------------|------|------|-------|------|--|--|-----------|-------------|
|            |             |      |      |       |      | Многоквартирный жилой дом № 25 в г. Няндама по ул. Молодежная" |  |           |             |
| Изм        | Кол.уч      | Лист | №док | Подп. | Дата |  |  |           |             |
| Разработал | Пронина М.С |      |      |       |      | Няндомский муниципальный округ<br>Архангельская область        | Стадия<br>П                                | Лист<br>2 | Листов<br>2 |
|            |             |      |      |       |      | Проект межевания территории<br>Масштаб 1:1000                  | ООО "Кадастрово-юридический центр "ОСНОВА" |           |             |

### Проект межевания территории

Объект : "Многоквартирный жилой дом № 25 в г. Няндама ул. Молодежная"

Проект межевания территории разработан в соответствии с Градостроительным кодексом РФ, Земельным кодексом РФ, СНИП 2.07.01-89\* "Градостроительство", и иной нормативно-технической документации, на основании правил землепользования и застройки, в соответствии с требованиями технических регламентов, градостроительных регламентов, с учетом зон с особыми условиями использования территории.

Земельный участок расположен в территориальной зоне -Ж-2

На территории разработки проекта межевания установлена охранная зона воздушной электрической сети, красные линии. В площадь образуемого земельного участка включена площадь земельного участка с К№ 29:12:010108:64.

#### Ведомость формируемых земельных участков и частей земельных участков

| №п/п | Кадастровый номер | Местоположение (адрес)  | Категория земель         | Разрешенное использование                   | Площадь (кв.м.) | Вид права | Обременения |
|------|-------------------|---|--------------------------|---|-----------------|-----------|-------------|
| 1    | 2                 | 3   | 4                        | 5   | 6               | 7         | 8           |
| 1    | 29:12:010108      | обл. Архангельская, р-н Няндомский, г. Няндама, по ул. Молодежная, д.25 | земли населенных пунктов | Малоэтажная многоквартирная жилая застройка | 2365            | -         | -           |

#### Каталог координат характерных точек границ земельного участка

| №углов поворота границ | X,м       | Y,м        |
|------------------------|-----------|------------|
| 1                      | 330204,47 | 2513612,57 |
| 2                      | 330252,20 | 2513621,29 |
| 3                      | 330249,65 | 2513663,00 |
| 4                      | 330195,92 | 2513659,71 |
| 5                      | 330199,01 | 2513643,77 |
| 6                      | 330184,90 | 2513640,32 |
| 7                      | 330186,31 | 2513635,76 |
| 8                      | 330198,68 | 2513638,82 |
| 1                      | 330204,47 | 2513612,57 |

|               |  |  |  |  |  |
|---------------|--|--|--|--|--|
| Согласовано   |  |  |  |  |  |
|               |  |  |  |  |  |
|               |  |  |  |  |  |
|               |  |  |  |  |  |
| Взамен инв. № |  |  |  |  |  |
|               |  |  |  |  |  |
| Подп. и дата  |  |  |  |  |  |
|               |  |  |  |  |  |
|               |  |  |  |  |  |
| Инов. №       |  |  |  |  |  |
|               |  |  |  |  |  |
|               |  |  |  |  |  |

| Изм | Кол.уч | Лист | №док | Подп. | Дата |  |      |        |
|-----|--------|------|------|-------|------|--|------|--------|
|     |        |      |      |       |      | Многоквартирный жилой дом № 25 в г. Няндама по ул. Молодежная" |      |        |
|     |        |      |      |       |      | Няндомский округ Архангельская область                         |      |        |
|     |        |      |      |       |      | Стадия   | Лист | Листов |
|     |        |      |      |       |      | П  | 1    | 2      |
|     |        |      |      |       |      | Проект межевания территории                                    |      |        |
|     |        |      |      |       |      | ООО "Кадастрово-юридический центр "ОСНОВА"                     |      |        |