

Схема использования территории в период подготовки проекта межевания территории

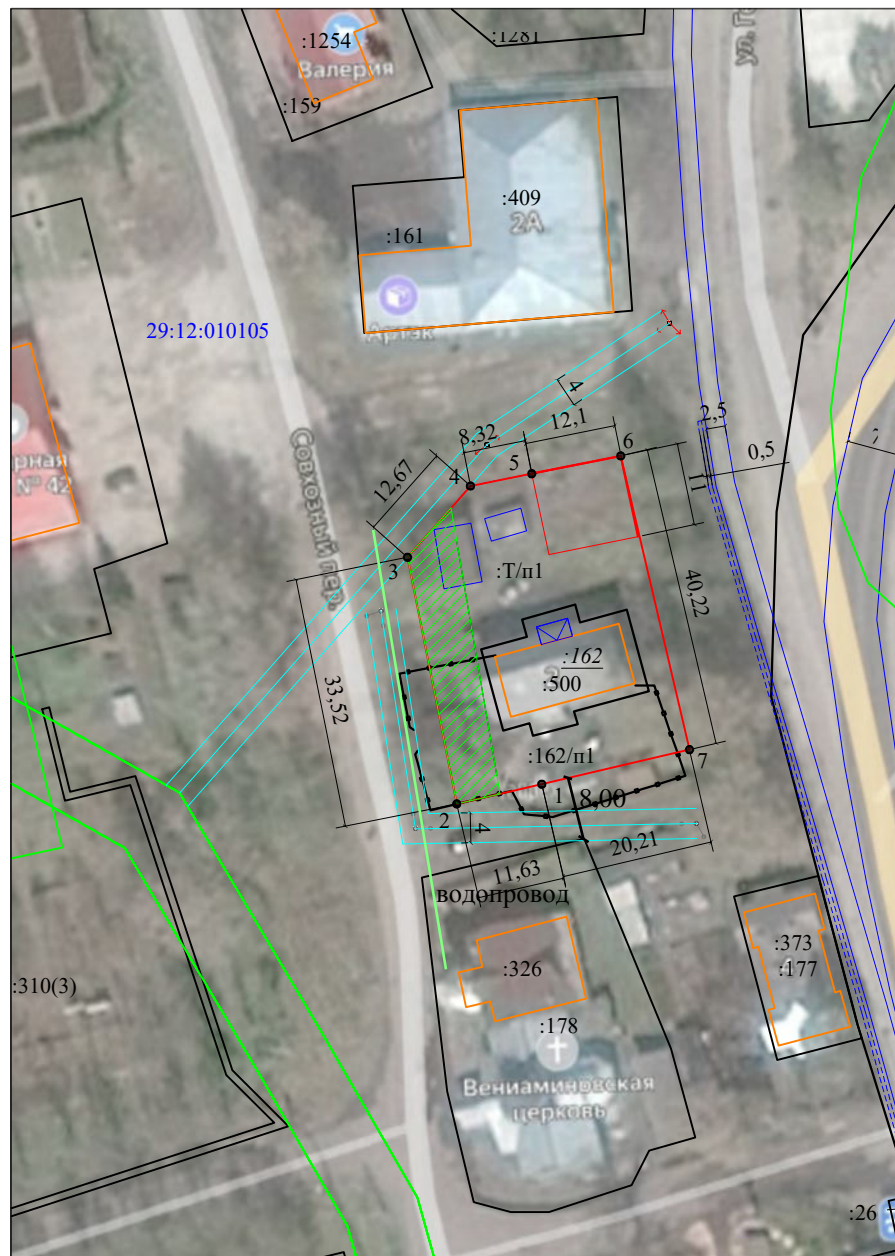
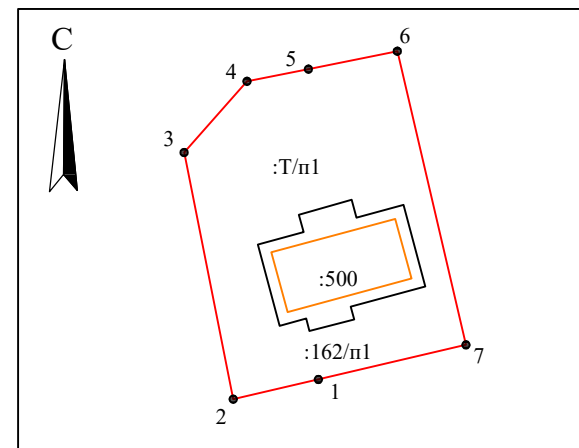


Схема смежных земельных участков
М 1:1000



- границы застроенных земельных участков согласно ЕГРН
- границы формируемого земельного участка
- красная линия
- границы существующих зданий и строений
- линия застройки
- дорога (ширина дороги 7 м, 2,5 м.)
- обременение охранная зона водопровода (площадь 231 кв.м.)
- Зона с особыми условиями использования территории «Охранная зона ЛЭП-10 кВ ф. Город»
- Зона с особыми условиями использования территории «Охранная зона ЛЭП-0,4 кВ ф.»

- 29:12:010105 кадастровый номер кадастрового квартала
- :ЗУ1 обозначение формируемого земельного участка в кадастровом квартале
- :162 кадастровый номер исходного земельного участка
- :Т/п1 обозначение части образуемого земельного участка
- канава шириной 0,5 м

						Многоквартирный жилой дом № 2 по ул. Урицкого, г. Няндама		
Изм	Кол.уч	Лист	№док	Подп.	Дата	Няндомский муниципальный район Архангельская область		
Разработал	Котова М.С.					Стадия	Лист	Листов
						П	2	2
						Проект межевания территории Масштаб 1:1000		
						ООО "Кадастрово-юридический центр "ОСНОВА"		

Утвержден
 М.П. Постановлением КУМИ
Администрации Няндомского округа
Архангельской области
 № ___ от "___" _____ 2022г.

Проект межевания территории

Объект : "Многоквартирный жилой дом № 2 по ул. Урицкого г. Няндомы

Проект межевания территории разработан в соответствии с Градостроительным кодексом РФ, Земельным кодексом РФ, СНИП 2.07.01-89* "Градостроительство", и иной нормативно-технической документации, на основании правил землепользования и застройки, в соответствии с требованиями технических регламентов, градостроительных регламентов, с учетом зон с особыми условиями использования территории.

На территории разработки проекта межевания установлена охранная зона воздушной электрической сети, охранная зона водопровода, красные линии.

Ведомость формируемых земельных участков и частей земельных участков

№п/п	Кадастровый номер	Местоположение (адрес)	Категория земель	Разрешенное использование	Площадь (кв.м.)	Вид права	Обременения
1	2	3	4	5	6	7	8
1	29:12:010105:162:3У1	обл. Архангельская, р-н Няндомский, г. Няндомы, ул. Урицкого, дом 2	земли населенных пунктов	размещение жилищного фонда	1230	-	-

Каталог координат характерных точек границ земельного участка

№углов поворота границ	X,м	Y,м
1	331174.54	2514821.05
2	331171.90	2514809.71
3	331204.78	2514803.15
4	331214.29	2514811.54
5	331215.91	2514819.71
6	331218.30	2514831.57
7	331179.14	2514840.73
1	331174.54	2514821.05

Согласовано			

Взамен инв. №	
---------------	--

Подп. и дата	
--------------	--

Интв. №подп	
-------------	--

Многоквартирный жилой дом № 2 по ул. Урицкого, г. Няндомы										
Изм	Кол.уч	Лист	№док	Подп.	Дата					
Разработал	Котова М.С.									
							Няндомский район Архангельская область	Стадия	Лист	Листов
								П	1	2
							Проект межевания территории	ООО "Кадастрово-юридический центр "ОСНОВА"		