

Утверждена:
распоряжением КУМИ

(наименование документа об утверждении, включая название администрации Няндомского

органов государственной власти или органов местного муниципального округа

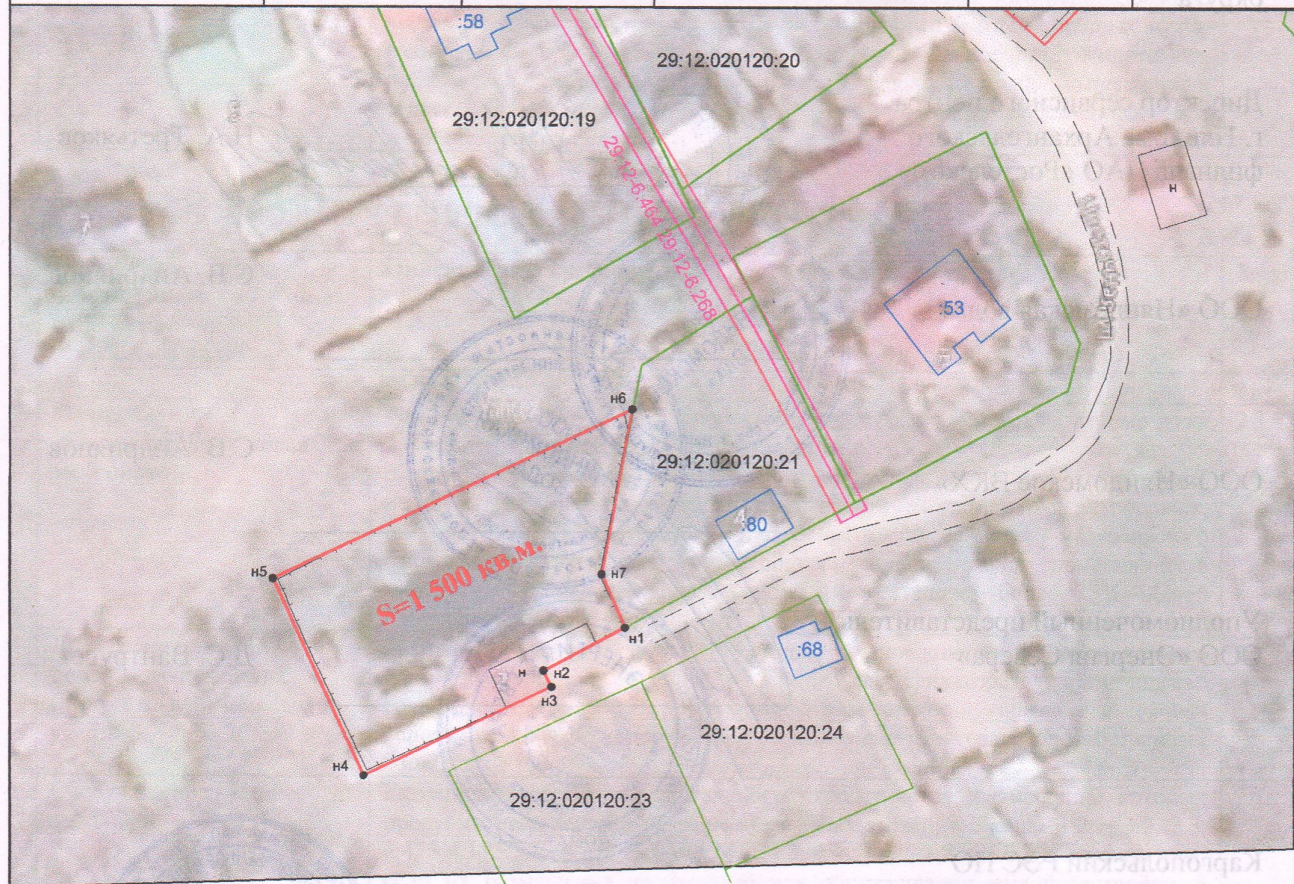
самоуправления, принявших решение об утверждении схемы Архангельской области

или подписавших соглашение о перераспределении земельных участков

от 11.09.2024 № 669

Схема расположения земельного участка или земельных участков на кадастровом плане территории, расположенного по адресу: Архангельская область, Няндомский район, дер. Кузьминская, в 19 метрах юго-западнее д. 4 по ул. Цветочная, территориальная зона - Ж-1 - зона застройки индивидуальными жилыми домами, с видом разрешенного использования - для индивидуального жилищного строительства МСК-29, зона 2

Кадастровый (условный) номер земельного участка 29:12:020120:3У1			Площадь земельного участка 1 500 кв.м.		
Обозначение характерных точек границ	Координаты, м		Горизонтальное проложение (S), м	Обозначение части границ	
	X	Y		4	5
1	2	3	4	5	6
н1	325722.47	2510036.52	13,6	от т. н1	до т. н2
н2	325716.14	2510024.51	2,7	от т. н2	до т. н3
н3	325713.77	2510025.69	30,5	от т. н3	до т. н4
н4	325700.69	2509998.14	31,7	от т. н4	до т. н5
н5	325729.47	2509984.84	58,4	от т. н5	до т. н6
н6	325754.46	2510037.60	24,6	от т. н6	до т. н7
н7	325730.26	2510033.11	8,5	от т. н7	до т. н1
н1	325722.47	2510036.52			



Условные обозначения и знаки используемые при составлении графической части межевого плана:

Масштаб 1:1000

- - образуемая граница земельного участка, сведения о которой достаточны для определения ее местоположения;
- 29:12:020120 - кадастровый квартал;
- 3У1 - обозначение образуемого земельного участка;
- н4 - характерная точка границы, сведения о которой позволяют однозначно определить ее положение на местности;
- - обозначение границ существующего земельного участка, сведения о котором содержатся в ЕГРН;
- - обозначение ОКС сведения о котором содержатся в ЕГРН;
- - - - существующий проезд (а/дорога), 5,5 м.;
- - Охранная зона объекта: «ВЛ-0,4 кВ ф2 от КТП-25 Кузьминская по ф. Колхозный ПС Няндомы», реестровый номер 29:12-6.268;
- Публичный сервитут для размещения объекта электросетевого хозяйства «ВЛ-0,4 кВ ф2 от КТП-25 Кузьминская по ф. Колхозный ПС Няндомы», реестровый номер 29:12-6.464.