

**ГРАФИЧЕСКОЕ ОПИСАНИЕ**  
**местоположения границ населенных пунктов, территориальных зон, особо охраняемых природных территорий, зон с особыми условиями использования территории**

**Публичный сервитут для размещения объекта электросетевого хозяйства КТП-100/10/0,4 Д-19 Бройлер**

(наименование объекта, местоположение границ которого описано (далее - объект))

**Раздел 1**

**Сведения об объекте**

<b>№ п/п</b>	<b>Характеристики объекта</b>	<b>Описание характеристик</b>
<b>1</b>	<b>2</b>	<b>3</b>
1.	Местоположение объекта	Российская , Архангельская область, Няндомский
2.	Площадь объекта +/- величина погрешности определения площади (Р +/- Дельта Р)	467 +/- 8 м²
3.	Иные характеристики объекта	-

## Раздел 2

<p><b>Сведения о местоположении границ объекта</b></p>
--

1. Система координат МСК-29, зона 2

2. Сведения о характерных точках границ объекта
---

Обозначение характерных точек границ	Координаты, м		Метод определения координат характерной точки	Средняя квадратическая погрешность положения характерной точки (Mt), м	Описание обозначения точки на местности (при наличии)
	X	Y			
1	2	3	4	5	6
1	329681.76	2517373.10	Метод спутниковых геодезических измерений (определений)	0.1	-
2	329682.39	2517394.91	Метод спутниковых геодезических измерений (определений)	0.1	-
3	329660.90	2517395.49	Метод спутниковых геодезических измерений (определений)	0.1	-
4	329660.28	2517373.82	Метод спутниковых геодезических измерений (определений)	0.1	-
1	329681.76	2517373.10	Метод спутниковых геодезических измерений (определений)	0.1	-

3. Сведения о характерных точках части (частей) границы объекта

Обозначение характерных точек части границы	Координаты, м		Метод определения координат характерной точки	Средняя квадратическая погрешность положения характерной точки (Mt), м	Описание обозначения точки на местности (при наличии)
	X	Y			
1	2	3	4	5	6
-	-	-	-	-	-

[illegible]

Раздел 3							
Сведения о местоположении измененных (уточненных) границ объекта							
1. Система координат -							
2. Сведения о характерных точках границ объекта							
Обозначение характерных точек границ	Существующие координаты, м		Измененные (уточненные) координаты, м		Метод определения координат характерной точки	Средняя квадратическая погрешность положения характерной точки (Mt), м	Описание обозначения точки на местности (при наличии)
	X	Y	X	Y			
1	2	3	4	5	6	7	8
-	-	-	-	-	-	-	
3. Сведения о характерных точках части (частей) границы объекта							
Обозначение характерных точек части границы	Существующие координаты, м		Измененные (уточненные) координаты, м		Метод определения координат характерной точки	Средняя квадратическая погрешность положения характерной точки (Mt), м	Описание обозначения точки на местности (при наличии)
	X	Y	X	Y			
1	2	3	4	5	6	7	8
-	-	-	-	-	-	-	

**Схема границ публичного сервитута для размещения  
объекта электросетевого хозяйства КТП-100/10/0,4 Д-19 Бройлер  
в кадастровом квартале 29:12:010204**

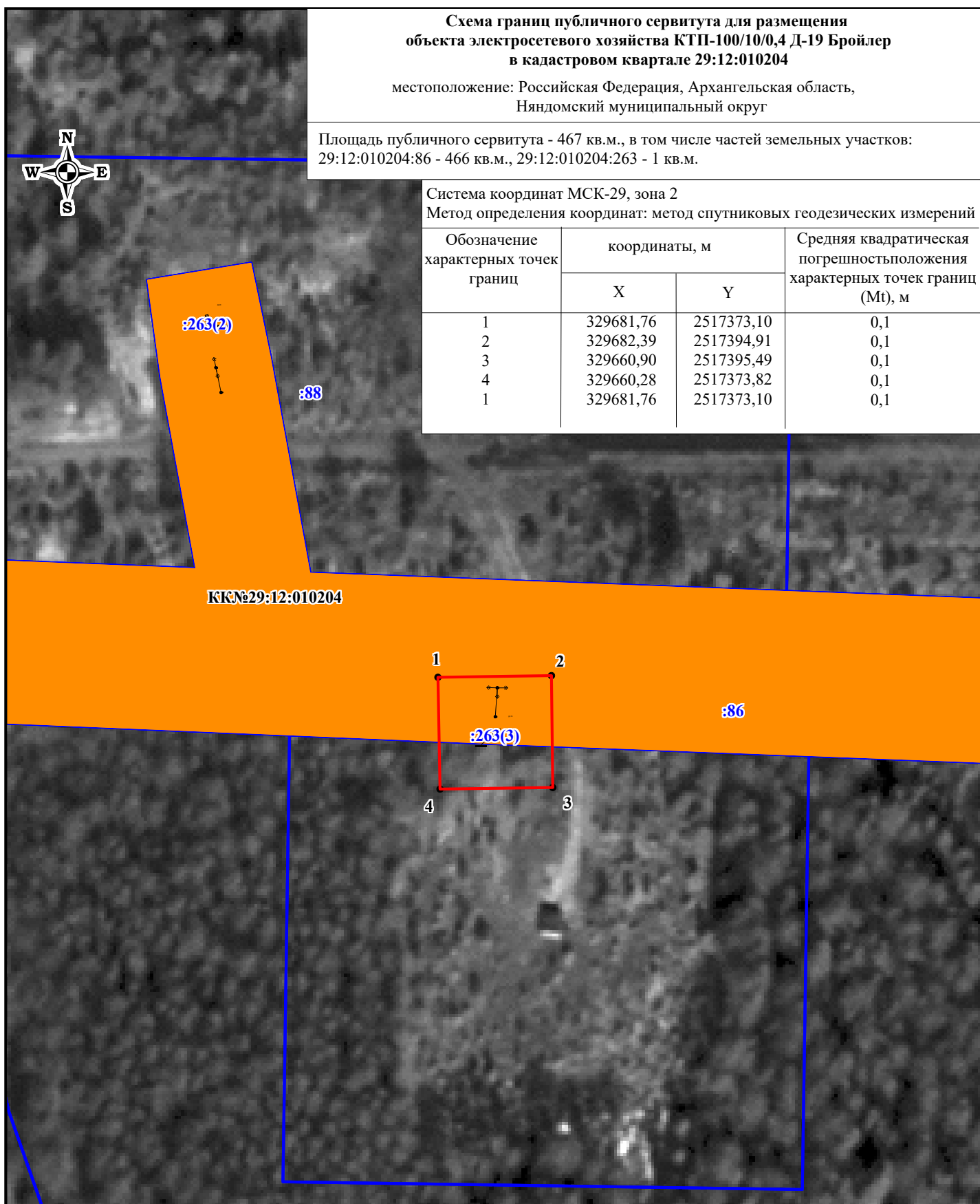
местоположение: Российская Федерация, Архангельская область,  
Няндомский муниципальный округ

Площадь публичного сервитута - 467 кв.м., в том числе частей земельных участков:  
29:12:010204:86 - 466 кв.м., 29:12:010204:263 - 1 кв.м.

Система координат МСК-29, зона 2

Метод определения координат: метод спутниковых геодезических измерений

Обозначение характерных точек границ	координаты, м		Средняя квадратическая погрешность положения характерных точек границ (Mt), м
	X	Y	
1	329681,76	2517373,10	0,1
2	329682,39	2517394,91	0,1
3	329660,90	2517395,49	0,1
4	329660,28	2517373,82	0,1
1	329681,76	2517373,10	0,1



**Условные обозначения:**

- - граница публичного сервитута;
  - - обозначение границы земельного участка и объекта капитального строительства, сведения о которых содержатся в ЕГРН;  - охранный зона (реестровый номер 29:12-6.348) и публичный сервитут (реестровый номер 29:12-6.406) объекта: "ВЛ-10 кВ "Л- № 2, № 3, № 4, № 6, № 7, № 8, № 9, № 11 ПС "СПТФ"
  - - граница кадастрового квартала;
- КК№29:12:010204** - номер кадастрового квартала.

**Масштаб 1:1000**