



ОБЩЕСТВО С ОГРАНИЧЕННОЙ ОТВЕТСТВЕННОСТЬЮ

«АрхЗемПроект»

163000 г. Архангельск, пр.Троицкий, 94, каб. 18, тел./факс: (8182) 200355, тел. (8182) 470750

Утвержден
Постановлением КУМИ Администрации
М.П. Няндомского муниципального
округа Архангельской области
№ _____ от «_____» _____ 2024г.

ПРОЕКТ МЕЖЕВАНИЯ ТЕРРИТОРИИ

Объект: Многоквартирный жилой дом №21 по ул. Вокзальная
г. Няндомы Архангельской области

Проект межевания разработан в соответствии с Градостроительным кодексом Российской Федерации от 29 декабря 2004 года №190-ФЗ; Земельным кодексом Российской Федерации от 25 октября 2001 года №136-ФЗ; СП 42.13330 «Градостроительство. Планировка и застройка городских и сельских поселений. Актуализированная редакция СНиП 2.07.01-89*»; СНиП 11-04-2003 «Инструкция о порядке разработки, согласования, экспертизы и утверждения градостроительной документации» и иной нормативно-технической документации, на основании правил землепользования и застройки, в соответствии с требованиями технических регламентов, градостроительных регламентов, с учетом зон с особыми условиями использования территории.

В границах разработки проекта межевания территории установлены зоны с особыми условиями использования территории: охранный зона объекта электросетевого хозяйства, санитарно-защитная зона канализационной сети и охранный зона тепловой сети охранный зона газопровода.

Перечень и сведения о площади образуемых земельных участков, в том числе возможные способы их образования представлены в таблице № 1.

Таблица № 1. Перечень и сведения о площади образуемых земельных участков

Проектируемый земельный участок, обозначение	Проектная площадь, кв.м	Местоположение	Исходные характеристики	Способ образования	Обозначение территориальной зоны	Вид разрешенного использования
:ЗУ1	1587	Российская Федерация, Архангельская область, Няндомский муниципальный округ, г. Няндомы, ул. Вокзальная, дом 21	29:12:010114:47 Земли населенных пунктов Разрешенное использование: малоэтажная многоквартирная жилая застройка	перераспределение земельного участка с кадастровым номером 29:12:010114:47 и земель, находящихся в государственной или муниципальной собственности образование из земель, находящихся в государственной или муниципальной собственности	Ж-3	Малоэтажная многоквартирная жилая застройка (2.1.1)

Каталог координат характерных точек границ проектируемых земельных участков приведён в таблице № 2.

Таблица № 2. Каталог координат

Проектируемый земельный участок, обозначение	Система координат МСК-29	
	Координаты	
	X	Y
:ЗУ1	330157,28	2514490,44
	330159,71	2514487,81
	330157,85	2514486,12
	330161,44	2514482,44
	330165,57	2514478,54
	330201,74	2514515,30
	330173,47	2514532,08
	330156,13	2514514,92
	330150,15	2514509,88
	330147,25	2514506,73
	330144,05	2514502,43
	330143,03	2514498,33
	330142,98	2514494,20
	330153,07	2514486,47
	330157,28	2514490,44

Директор ООО «АрхЗемПроект»

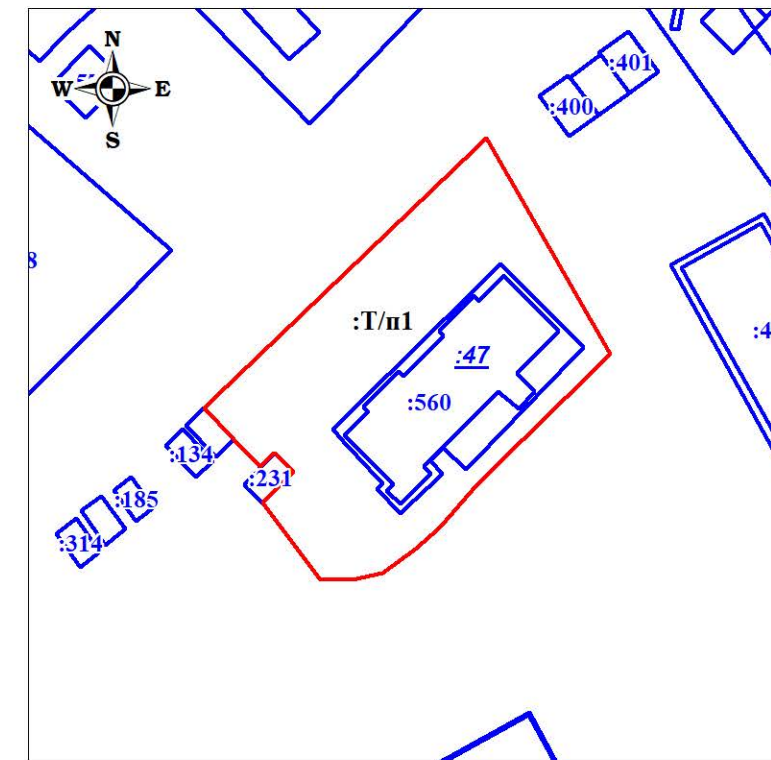
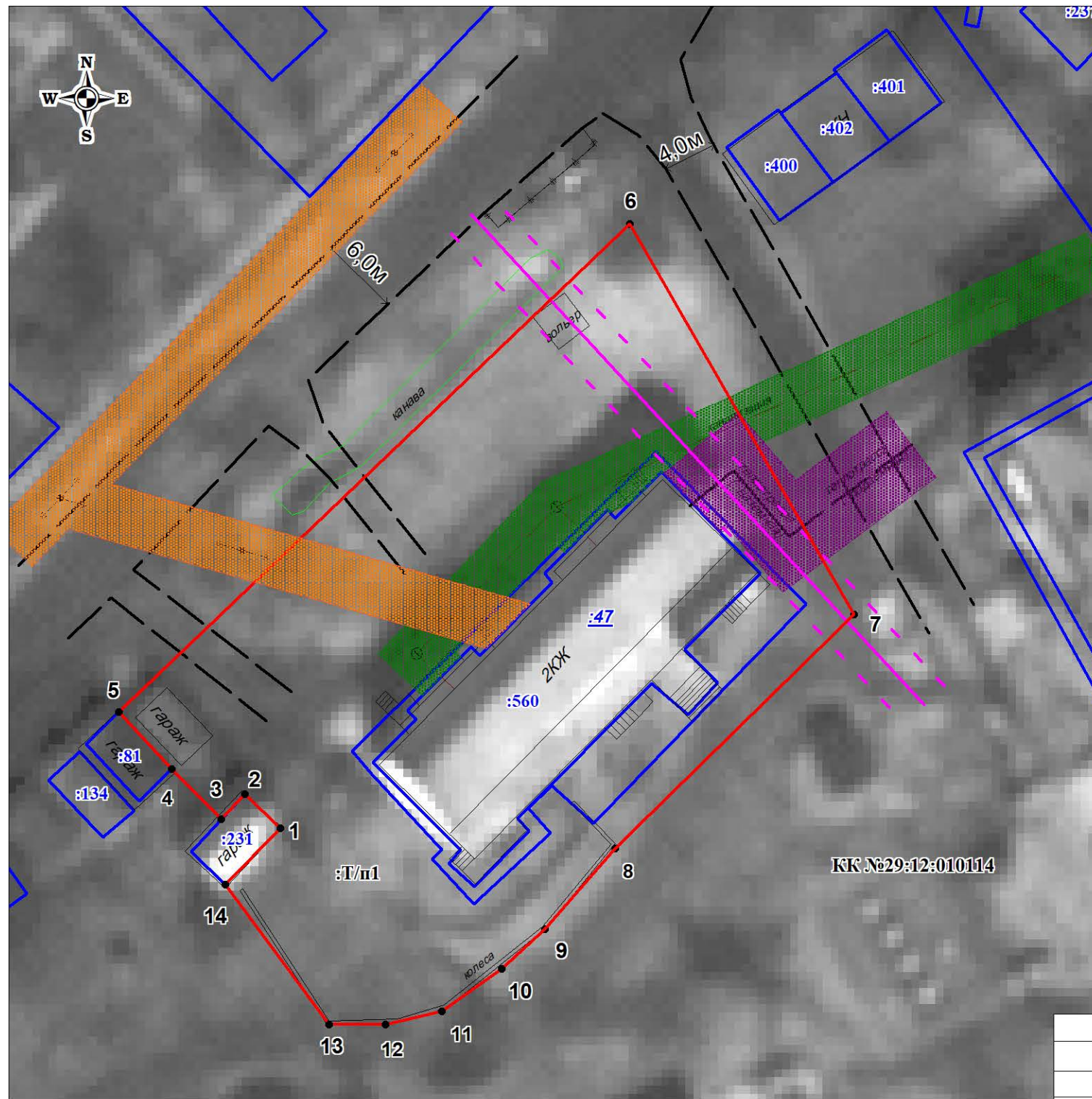


Петропавловский М.С.

Проект межевания территории
Объект: Многоквартирный жилой дом №21 по ул. Вокзальная
г. Няндама Архангельской области

Чертеж межевания территории с указанием границ образуемых и изменяемых земельных участков

Схема смежных земельных участков
М 1:1000



Условные обозначения:

- - вновь образованная часть границы земельного участка;
- - существующая часть границы земельного участка
- ширина дороги 6 метров
- охранная зона ВЛ-0,4кВ (S = 70 кв.м.)
- санитарно-защитная зона канализации (S = 129 кв.м.)
- охранная зона теплотрассы (S = 64 кв.м.)
- :Т/п1** - обозначение территории, включаемой в состав земельного участка в результате перераспределения (S = 1103 кв.м.)
- охранная зона газопровода (S = 124 кв.м.)

Заказчик: Кузьмичёв Андрей Игоревич					
Проект межевания территории Объект: Многоквартирный жилой дом №21 по ул. Вокзальная г. Няндама Архангельской области					
Изм.	Кол.уч.	Лист	№ док.	Подп.	Дата
Стадия					
Лист					
Листов					
III					
1					
1					
Чертеж межевания территории с указанием границ образуемых и изменяемых земельных участков, масштаб 1:400					
ООО "АрхЗемПроект"					